



No. 13

QRコードから出張所HPに  
アクセスできます

発行日 令和5年4月27日

国土交通省 東北地方整備局

湯沢河川国道事務所

秋田駒ヶ岳山系砂防出張所



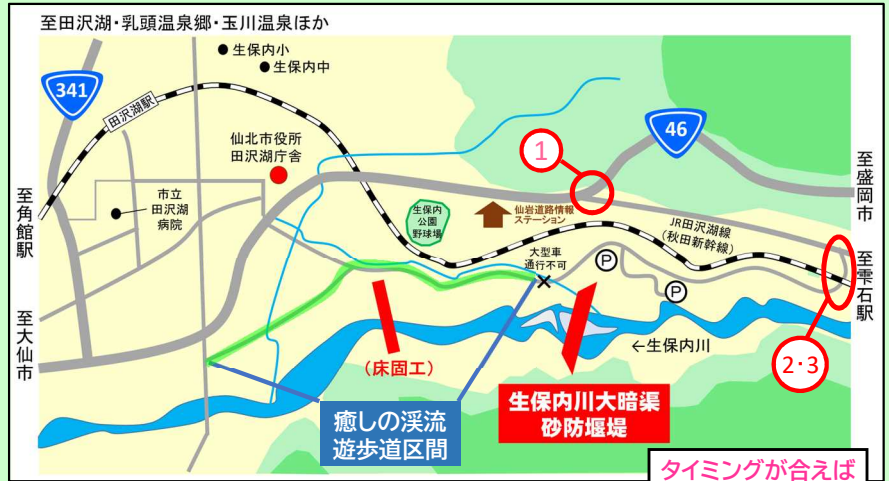
# あきこまSABO

## GW前の安全利用点検

4月14日(金)に、仙北市建設課と合同で水辺の安全利用点検を行いました。この点検は、施設の利用者が多くなるGW前と夏休み前に毎年実施しているもので、当出張所管内では生保内川大暗渠砂防堰堤と小先達川第1砂防堰堤(サボー・カルチャーパーク)の遊歩道等について、危険箇所等がないか確認を行いました。なお、今回の点検では特に問題となる箇所はありませんでした。これらの場所は春～秋に一般開放されておりますので、ぜひ散策や休憩、アウトドア等にご利用ください!



### おほないがわだいあんきよさぼうえんてい ◎生保内川大暗渠砂防堰堤 ～生保内川流域の自然と調和した砂防堰堤と癒しの空間～



#### アクセス方法



①国道46号から分岐  
(仙若道路情報ステーション付近)



②しばらく直進後、右方向へ分岐  
→JRの線路沿いを下る



③JRの線路下を通り右方向へ分岐  
→砂利道を直進(対向車に注意)



④広いアスファルト舗装(看板前)  
が駐車場となります

タイミングが合えば  
こまちが通ります!

### こせんたつがわ さぼうえんてい ◎小先達川第1砂防堰堤(サボー・カルチャーパーク) ～多目的広場を兼ね備えた巨大な砂防ダム～



←こちらの景色は、↑の看板から  
奥に進み石造りの階段を下ると  
見えます(段差に注意願います)



#### アクセス方法

- ・県道127号沿い(水沢温泉郷手前)に駐車場あり
- ※乳頭温泉郷方面から左手、田沢湖方面から右手
- ・羽後交通「小先達ダム公園前」で下車(1時間に1本の運行)



標高が高いため  
いま桜が見頃です





# 令和5年度(2023年度)の工事に係る地元説明会

さほうえんてい

きたひのきないがわ

3月24日(金)に水沢第2砂防堰堤外工事、3月29日(水)に北桧木内川第2砂防えん堤工事の地元説明会を行い、当出張所及び受注者から工事概要の説明をさせていただきました。

今年度も、地元住民・関係者へ配慮しながら事故のないように工事を進めてまいりますのでご理解・ご協力をお願いいたします。(工事の詳細は前号No.12を参照。不明な点は出張所・受注者までお問合せ下さい)

3/24 水沢第2砂防堰堤外工事 地元説明会



3/29 北桧木内川第2砂防えん堤工事 地元説明会

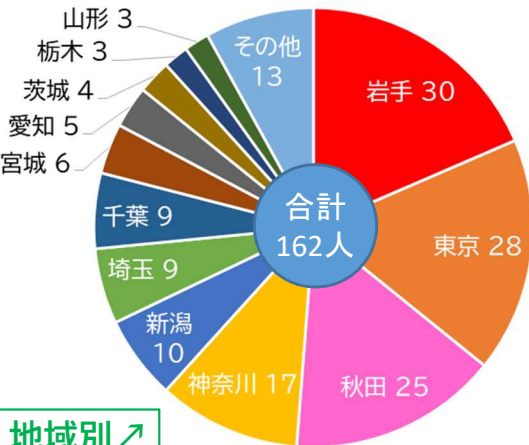


## サボー SABOカードの配付実績について(R3~R4まとめ)

当出張所では、砂防事業に理解を深めていただくため、令和3年度よりSABOカードを作製し、当出張所を訪れた方へ配付\*しております。

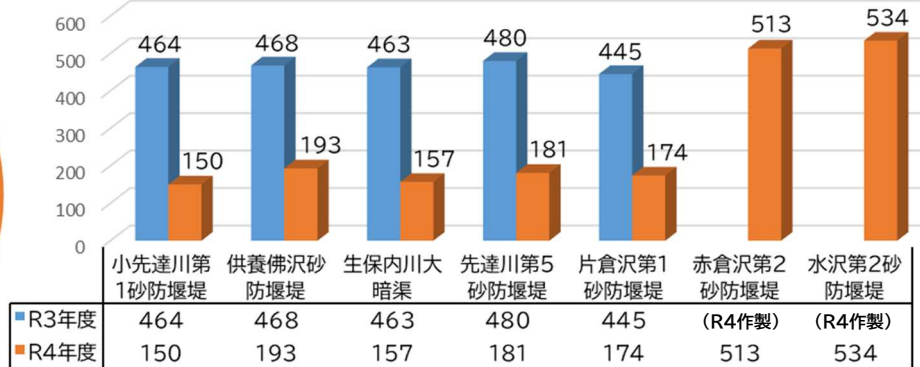
配付開始から2年が経過し、これまで配付した方のデータ(地域、年齢、種別等)を分析しましたので、皆様からいただいた声とともにご紹介します。

\*当出張所は平日のみ配付。  
フォレイク(JR田沢湖駅構内)では土日祝も配付



### カード種別↓

\*関係機関への配付、イベント等での配付実績を含む



### 地域別↗

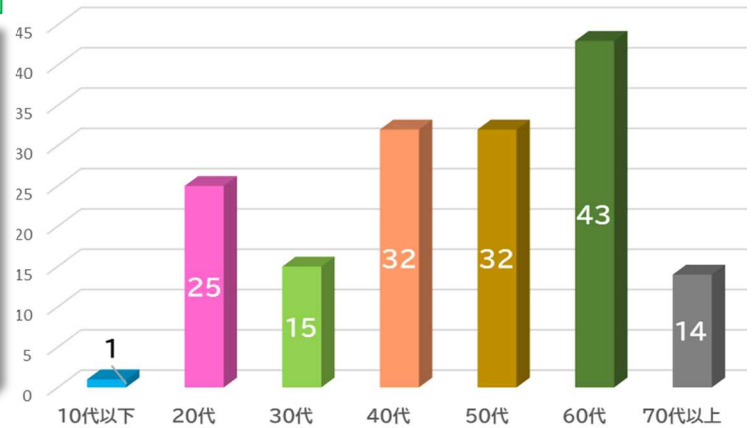
### 年代別↘

**【来所された皆さんからの声(一部)】**

- 案内を見るまで、SABOカードのことを知らなかった
- 秋田駒ヶ岳って活火山だったんですね

**【来訪者とのやりとりから感じたこと】**

- アルパこまくさは幅広い年代の方が様々な目的で訪れている(鶴の湯や登山等のバス乗継、日帰り入浴、トイレ休憩etc)
- 「砂防」に対する認知度はまだまだ低い



## 湯沢河川国道事務所 秋田駒ヶ岳山系砂防出張所

〒014-1201 秋田県仙北市田沢湖生保内字駒ヶ岳2-16

TEL:0187-46-2681

[https://www.thr.mlit.go.jp/yuzawa/21\\_komagatake/index.html](https://www.thr.mlit.go.jp/yuzawa/21_komagatake/index.html)



秋田駒ヶ岳や砂防堰堤の良い写真が撮れたら #あきこまSABO を付けてSNSに投稿しよう♪