

令和 5 年 3 月 3 1 日

秋田河川国道事務所 成瀬ダム工事事務所

湯沢河川国道事務所 鳥海ダム工事事務所

能代河川国道事務所 秋田港湾事務所

令和 5 年度（2023 年度） 国土交通省 秋田県内事務所の事業概要

令和 5 年度（2023 年度）国土交通省東北地方整備局 秋田県内 6 事務所（秋田・湯沢・能代河川国道事務所、成瀬ダム・鳥海ダム工事事務所、秋田港湾事務所）の所管する事業について予算が確定したのでお知らせします。

【予算概要】

令和 5 年度（2023 年度）の秋田県内の工事関係費は、全体で約 563 億 5200 万円となっており、河川関係約 355 億 8700 万円、道路関係約 191 億 7700 万円、港湾関係 15 億 8800 万円の予算により事業を進めて参ります。

※総合流域防災事業費、維持管理系事業費、交通安全事業費（Ⅱ種）、工事諸費を除く金額（工事費関係）

【主要事業】

●河川関係

○米代川

- ・鷹巣地区の河道掘削を継続実施。
- ・扇田地区の堤防整備を実施し事業完成。
- ・北秋田地区の水防災拠点の継続実施。

○雄物川

- ・雄物川下流において、秋田地区河川防災ステーションの用地取得に着手。
- ・雄物川中流部の河道掘削を継続実施。
- ・川崎地区の治水対策に着手。
- ・湯沢市下関地区で山田頭首工改築の機械設備工事等を実施。
- ・館合・鳥屋場地区の堤防整備の用地取得に着手。

○子吉川

- ・石脇地区の河道掘削を継続実施。

上記に加え、重要インフラの点検結果を踏まえた防災・減災、国土強靱化のための加速化対策、老朽化対策を図る。

●砂防関係

○八幡平（はちまんたい）山系（秋田県）

- ・八幡平山系（秋田県）直轄砂防事業で、4 箇所（所）の砂防堰堤の整備継続と、設計及び用地取得の推進を図る。

●ダム関係

○成瀬ダム

- ・本体工事、取水・放流設備工事、管理設備工事、付替道路工事等を実施する。

○鳥海ダム

- ・転流工工事、付替道路工事、用地補償、ダム本体関連の調査・測量・設計等を実施する。

●道路関係

○国道7号（日本海沿岸東北自動車道の一部を構成する箇所）

- ・ニツ井今泉道路の調査設計、改良工事及び舗装工事等を推進。
- ・遊佐象潟道路の調査設計、改良工事及び橋梁工事等を推進。

○国道13号（東北中央自動車道の一部を構成する箇所）

- ・真室川雄勝道路の調査設計、改良工事及びトンネル工事等を推進。
- ・横堀道路の調査設計、改良工事及び橋梁工事等を推進。

○国道7号（4車線化事業）

- ・秋田南拡幅の調査設計を推進。

○国道13号（4車線化事業）

- ・河辺拡幅の調査設計、改良工事及び舗装工事等を推進。

○国道105号 大覚野峠防災

- ・秋田県からの権限代行事業として、調査設計を推進。

○国道7号（交通安全対策）

- ・秋田市飯島道東地区の交差点改良の整備推進。
- ・能代市能代地区線形改良として、改良工事、舗装工事及び橋梁工事を推進。
- ・能代市種梅入口交差点改良として、改良工事及び橋梁工事を推進。

○国道13号（交通安全対策）

- ・湯沢市杉沢森道下地区の歩道整備事業として、成沢歩道に新規着手。
- ・横手市横手新町地区及び美砂古地区の各地区で歩道整備を推進。

○電線共同溝事業

- ・秋田市茨島・川尻地区、大館市豊町・長倉・桂城・有浦、能代市豊祥岱地区の各地区で整備を推進。

上記に加え、防災・減災、国土強靱化のための加速化対策、老朽化対策・防雪対策・線形改良・地震対策や、通学路の交通安全対策、円滑な都市・地域活動のための渋滞対策の整備・調査の推進を図る。

更に、国道13号横手北道路の事業化に向けて、都市計画・環境アセスメントを進めるための調査を進めます。

●港湾関係

○秋田港

- ・秋田港外港地区防波堤（第二南）を整備し、港内静穏度を向上させ、荷役作業の効率性安全性の向上を図る。

○能代港

- ・能代港大森地区岸壁（水深10m）を整備し、秋田県沿岸域で予定されている洋上風力発電事業計画を支援する。

位置図等の出典：地理院地図に事業内容等を追記して掲載

<記者発表会：秋田県政記者会>

<問い合わせ先>

国土交通省 東北地方整備局 秋田河川国道事務所
TEL：018-823-4167

副所長（河川担当）：猿田 誠（内線 204）

副所長（道路担当）：山本 賢（内線 205）

国土交通省 東北地方整備局 湯沢河川国道事務所
TEL：0183-73-3174

副所長（河川担当）：阿部 健一（内線 204）

副所長（道路担当）：斎藤 信（内線 205）

国土交通省 東北地方整備局 能代河川国道事務所
TEL：0185-70-1001

副所長（河川担当）：桜田 勉（内線 204）

副所長（道路担当）：佐々木 稔（内線 205）

国土交通省 東北地方整備局 成瀬ダム工事事務所
TEL：0182-23-8450

副所長：小山内 慶（内線 204）

国土交通省 東北地方整備局 鳥海ダム工事事務所
TEL：0184-23-5120

副所長：斎藤 勝博（内線 204）

国土交通省 東北地方整備局 秋田港湾事務所
TEL：018-847-2511

副所長：加賀谷 宏基（内線 22）

令和5年度(2023年度) 予算の概要について

(単位:百万円)

区 分		秋田河川国道事務所／湯沢河川国道事務所／能代河川国道事務所 成瀬ダム工事事務所／鳥海ダム工事事務所／秋田港湾事務所	
年 度		令和5年度	《参考》 令和4年度
河川関係	改 修	3,534	2,145
	激 特	0	3,643
	環 境	29	22
	砂 防	776	712
	応急対策	0	0
	多目的ダム	31,248	31,397
小計		35,587	37,919
道路関係	改 築	15,080	15,297
	交通安全・ 電線共同溝	4,097	4,003
	小計	19,177	19,300
港湾関係		1,588	1,814
合 計		56,352	59,033

※総合流域防災事業費、維持管理系事業費、交通安全事業(Ⅱ種)、工事諸費を除く金額(工事関係費)

令和5年度(2023年度) 秋田県内主要事業一覧

【新規事業化箇所一覧】

事業区分	事業名	市町村名	完成・開通 目標年度	R5事業費 (百万円)	R5事業内容	個票
河川	直轄 おものがわりゅう 雄物川下流 あきたちくかせんぼうさい 秋田地区河川防災ステーション	あきた市	-	(1,107)	用地補償	○
河川	直轄 おものがわりゅう 雄物川下流 かわまきちく 川崎地区治水対策	あきた市	-	(1,107)	道路付替 等	○
河川	直轄 おものがわ 雄物川上流 たてあい とやば 館合・島屋場地区堤防整備事業	よこて市	-	(1,431)	用地補償	○
河川 (砂防)	直轄 はちまんたい 八幡平山系直轄砂防事業 みずさわ (水沢第1砂防堰堤)	せんぼく市	R10	(776)	砂防堰堤工	
道路	直轄 国道13号 秋田13号交通安全対策 なりさわ (成沢歩道整備)	ゆざわ市	-	45	調査設計	○

※ 事業費の()の金額は、当該河川・水系・山系全体の事業費

【完成・開通予定事業一覧】

事業区分	事業名	市町村名	完成・開通 目標年度	R5事業費 (百万円)	R5事業内容	個票
河川	直轄 よねしろかわ 米代川 おうがたちく ていぼうせいび 扇田地区堤防整備事業	おおだて市	R5	(680)	堤防整備	○
港湾	直轄 のしろ 能代港 おおもり 大森地区 国際物流ターミナル整備事業	のしろ市	R5	630	岸壁整備、泊地浚渫	○

※ 事業費の()の金額は、当該河川・水系・山系全体の事業費

【主要継続事業一覧】

事業区分	事業名	市町村名	完成・開通 目標年度	R5事業費 (百万円)	R5事業内容	個票	
河川	直轄 よねしろかわ 米代川 たかのす 鷹巣地区河道掘削事業	おおだて市	-	(680)	用地補償		
河川	直轄 よねしろかわ 米代川 きたあきた 北秋田地区水防災拠点整備事業	きたあきた市	-	(680)	用地補償		
河川	直轄 おものがわりゅう 雄物川下流 めめき 女米木地区河道掘削事業	あきた市	-	(1,107)	河道掘削	○	
河川	直轄 おものがわ 雄物川上流 やまだ としゆこう 山田頭首工改築事業	ゆざわ市	-	(1,431)	機械設備工事等	○	
河川	直轄 こよしがわ 子吉川 いしわか 石脇地区河道掘削事業	ゆりほんじょう市	-	316	河道掘削	○	
河川 (砂防)	直轄 はちまんたい 八幡平山系直轄砂防事業 きたひのきないがわ (北桧木内川第2砂防堰堤)	せんぼく市	R6	(776)	砂防堰堤工	○	
河川 (ダム)	直轄 なるせ 成瀬ダム建設事業	ひがしなるせむら村	R8	22,343	本体工事、取水・放流設備工事、管理設備工事、付替道路工事等	○	
河川 (ダム)	直轄 ちようかい 鳥海ダム建設事業	ゆりほんじょう市	R10	8,905	転流工工事、付替道路工事、用地補償、本体関連の調査・測量・設計 等	○	
道路	直轄 国道7号 遊佐象潟道路	にかほ市		R6※2.3 (遊佐鳥海IC～(仮)小砂川IC) R7※2 (仮)小砂川IC～象潟IC)	5,120	調査設計、用地買収、支障物移転、改良・橋梁工事	○
道路	直轄 国道7号 二ツ井今泉道路	のしろ市～きたあきた市	※4	4790	調査設計、支障物移転、改良・舗装工事	○	
道路	直轄 国道13号 真室川雄勝道路	ゆざわ市	-	500	調査設計、支障物移転、改良・トンネル工事	○	
道路	直轄 国道13号 横堀道路	ゆざわ市	R7 ※1.2	3,600	調査設計、支障物移転、改良・橋梁工事	○	
道路	直轄 国道7号 秋田南拡幅	あきた市	-	100	調査設計	○	
道路	直轄 国道13号 河辺拡幅	あきた市	R6 (秋田市河辺和田字坂本北～和田)	870	調査設計、用地買収、支障物移転、改良・舗装工事	○	

道路	直轄	国道105号 大覚野峠防災 <small>たいかくの とうげ</small>	せんぼく 仙北市～ きたあきた 北秋田市	—	100	調査設計	○
道路	直轄	国道7号 秋田7号交通安全対策 <small>いしじまみちひがし</small> (飯島道東地区交差点改良)	あきた 秋田市	—	10	用地買収、調査設計	
道路	直轄	国道7号 秋田7号交通安全対策 <small>のしろ</small> (能代地区線形改良)	のしろ 能代市	R6	1,186	改良・舗装・橋梁工事	○
道路	直轄	国道7号 秋田7号交通安全対策 <small>たねうめいりぐち</small> (種梅入口交差点改良)	のしろ 能代市	—	973	改良・橋梁工事	○
道路	直轄	国道13号 秋田13号交通安全対策 <small>よこてしんまち</small> (横手新町歩道整備)	よこて 横手市	—	290	調査設計、用地買収	
道路	直轄	国道13号 秋田143交通安全対策 <small>みさご</small> (美砂古地区歩道整備)	よこて 横手市	—	220	調査設計、用地買収	
道路	直轄	国道46号 秋田46号交通安全対策 <small>さしまき</small> (刺巻線形改良)	せんぼく 仙北市	—	445	調査設計、用地買収、橋梁工事	○
道路	直轄	国道46号 秋田46号交通安全対策 <small>いなざわ</small> (稲沢歩道整備)	だいせん 大仙市	—	40	用地買収、改良工事	
道路	直轄	国道7号 豊祥岱地区電線共同溝 <small>ほうしょうだい</small>	のしろ 能代市	—	25	調査設計	○
道路	直轄	国道7号 桂城地区電線共同溝 <small>けいじょう</small>	おおだて 大館市	—	305	調査設計、支障物移設、本体工事(引込連系管路工事等含む)	○
道路	直轄	国道13号 茨島地区電線共同溝 <small>ぼらしま</small>	あきた 秋田市	—	15	調査設計	
道路	直轄	国道13号 川尻地区電線共同溝 <small>かわしり</small>	あきた 秋田市	—	200	調査設計、支障物移設、本体工事(引込連系管路工事等含む)	○
港湾	直轄	秋田港 外港地区防波堤整備事業	あきた 秋田市	R8	614	防波堤整備	○

※ 事業費の()の金額は、以下の河川・水系・山系全体の事業費

米代川、雄物川、子吉川、八幡平山系(秋田県)

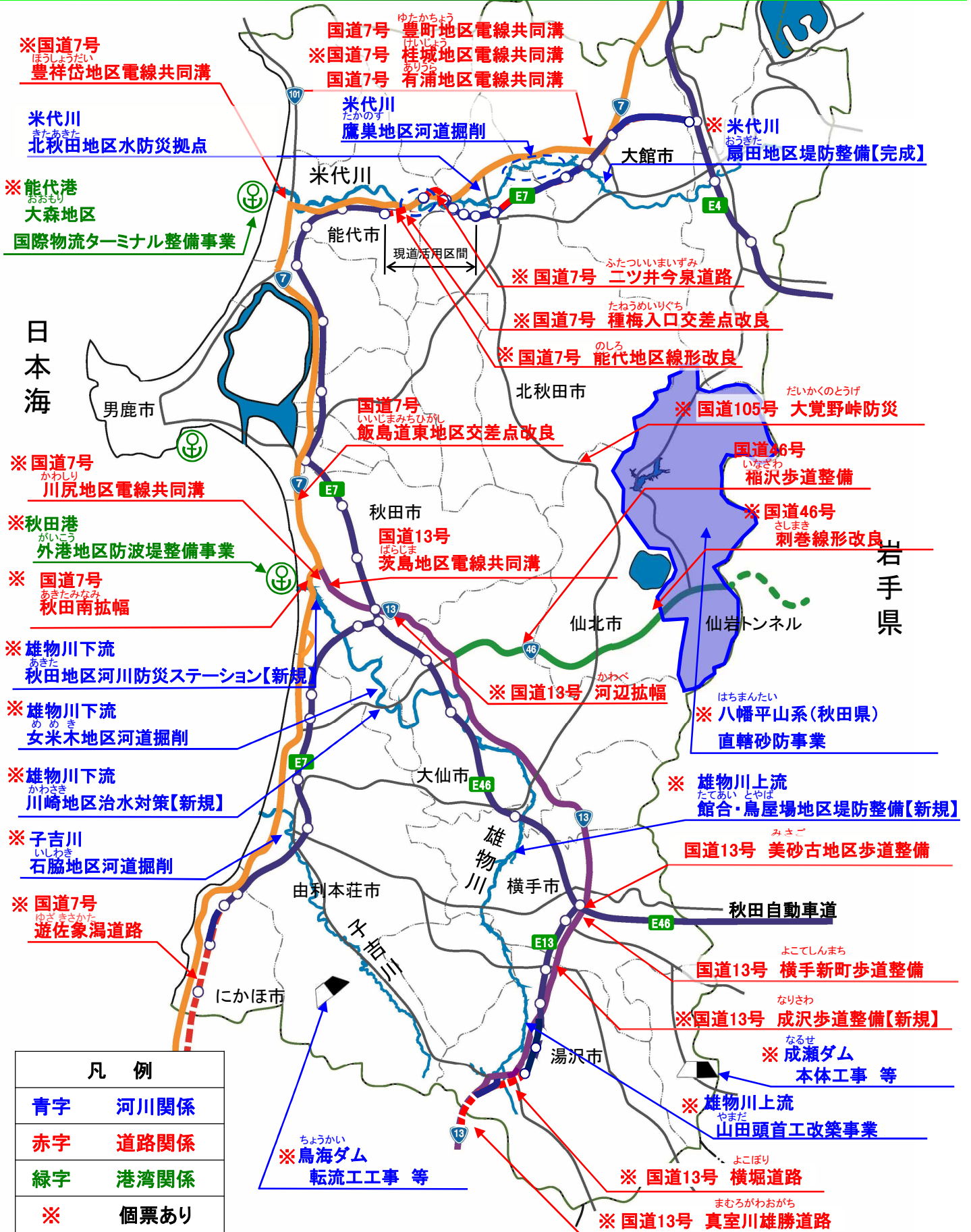
※1:トンネル工事が順調に進んだ場合

※2:用地買収、埋蔵文化財調査が順調に進んだ場合

※3:軟弱地盤対策工事や大規模橋梁工事等が順調に進んだ場合

※4:開通時期については、斜面の安定対策状況を踏まえて工程を精査

令和5年度(2023年度) 県内6事務所の主要事業箇所

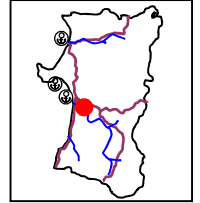


おものがわ 雄物川下流		R5:1,107百万円※	
秋田地区河川防災ステーション整備事業		完成予定: ー	
新規	あきた 秋田県秋田市	河川	直轄

※上記の事業費は、当該河川全体の事業費(工事諸費を除く)を記載

【事業の概要】

雄物川では、近年浸水被害が立て続けに発生しており、堤防整備及び河道掘削による安全度の向上と併せて、災害時の活動拠点となる施設の整備が急務となっています。



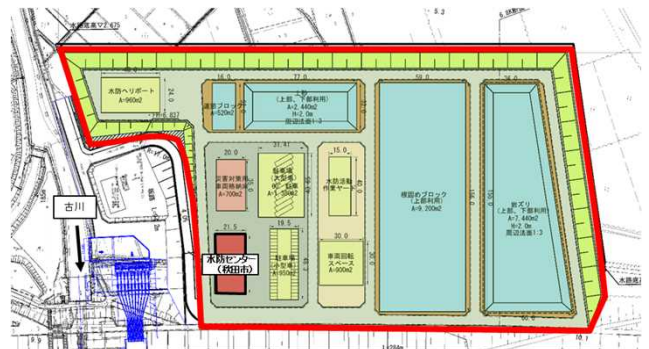
※図の事業範囲の旗揚げ及び赤着色は、当該事業全体の事業範囲を示しており、令和5年度予算の事業範囲のみを示すものではありません。

【整備効果】

防災拠点整備により雄物川下流域における被災時の早期復旧を可能とします。また、水防センターを活用した水防活動や防災に関する情報の展示や、子供たちの防災学習の場として地域の方々に来訪していただくことで水防災意識の向上を図ります。



▲平成29年出水による被害状況



▲河川防災ステーション平面図

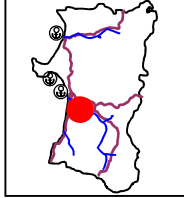
【令和5年度の事業内容】

用地補償を実施します。

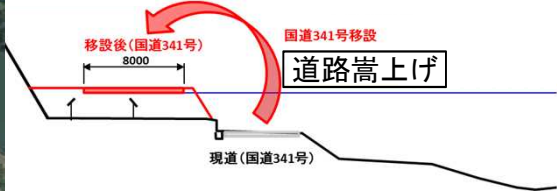
おものがわ 雄物川下流		かわさき 川崎地区治水対策	R5:1,107百万円※	
		完成予定:—		
新規	あきた 秋田県秋田市	河川	直轄	

※上記の事業費は、当該河川全体の事業費(工事諸費を除く)を記載

雄物川水系における流域治水の一環として、川崎地区において輪中堤及び県道嵩上げ等を実施し、早期に地域の安全性の向上を図ります。令和5年度は道路付替を実施します。

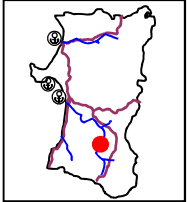


【整備効果】
道路付替(嵩上げ)により、道路浸水を回避し、災害時輸送路を確保します。



おものがわ たてあい とやば 雄物川上流 館合・鳥屋場地区堤防整備事業		R5:1,431百万円※	
		完成予定：—	
新規	秋田県横手市 <small>よこて</small>	河川	直轄

【事業の概要】
たてあい とやば
 館合・鳥屋場地区には無堤部が存在し、流下能力が低く、低平地かつ拡散型であること、背後地には住宅や重要公共施設が集中していることから浸水が発生した際に甚大な被害を受けることが懸念されるため、堤防を整備することで早期に地域の安全性の向上を図ります。



【館合地区】

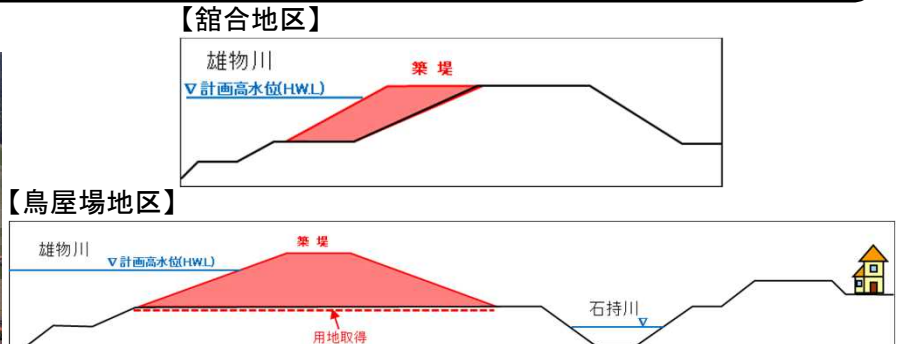


【鳥屋場地区】



※図の事業範囲の旗揚げ及び赤着色は、当該事業全体の事業範囲を示しており、令和5年度予算の事業範囲のみを示すものではありません。

【整備効果】
 無堤部の解消により、流下能力を向上させ、背後地の住宅及び重要公共施設の浸水被害を防止します。



▲平成23年6月大雨による被害状況

▲事業実施のイメージ

【令和5年度の事業内容】
 用地補償を実施します。

国道13号 秋田13号交通安全対策(成沢歩道整備)^{なりさわ}

R5: 45百万円

開通予定: -

新規

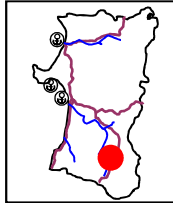
秋田県湯沢市^{ゆざわ}

道路

直轄

【事業の概要】

湯沢市郊外に位置し、小学校の通学路に指定されてる当区間は、冬期は歩行スペースがなくなるなど、危険な状況となっています。このため、歩道の拡幅を行います。



歩道幅員が狭いため、冬期は車道を歩行

▲冬期の歩行状況

【令和5年度の事業内容】
調査設計を実施します。

よねしろがわ おうぎた
米代川 扇田地区堤防整備事業

R5:680百万円※

完成

秋田県大館市

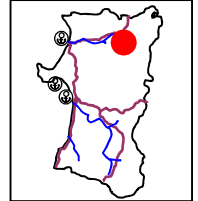
河川

直轄

※上記の事業費は、当該河川全体の事業費(工事諸費を除く)を記載

【事業の概要】

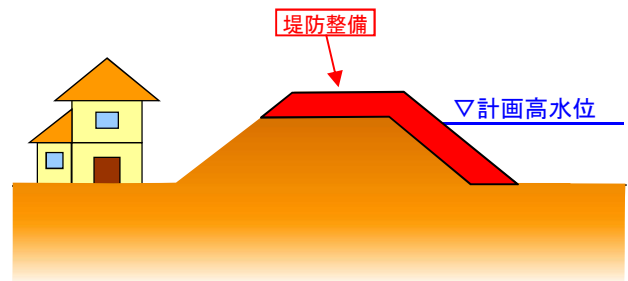
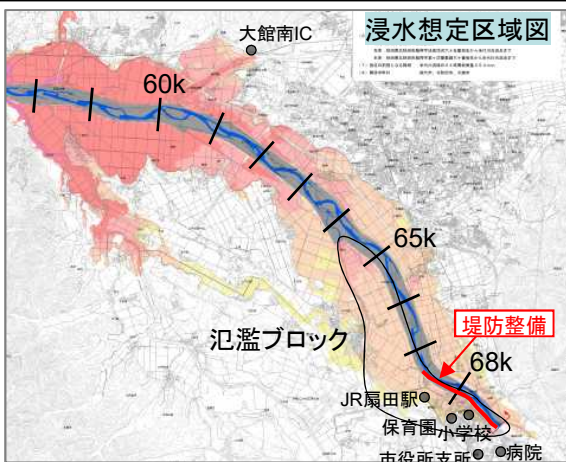
扇田地区は、堤防の高さ及び断面が不足していることから、早期に地域の安全性の向上を図るため、堤防を整備します。



※図の事業範囲の旗揚げ及び赤着色は、当該事業全体の事業範囲を示しており、令和5年度予算の事業範囲のみを示すものではありません。

【整備効果】

堤防整備により、昭和26年7月洪水と同規模の戦後最大規模の洪水に対して背後地の家屋やJR・駅等の浸水被害を防止します。



堤防整備イメージ(土堤区間)

【令和5年度の事業内容】

築堤等を実施し、事業を完成させます。

のしろ おおもり
能代港 大森地区 国際物流ターミナル整備事業

R5:630百万円

完成予定:R5

完了

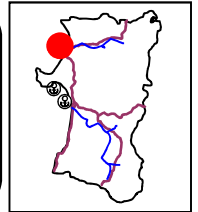
のしろ
 秋田県能代市

港湾

直轄

【事業の概要】

洋上風力発電設備の建設需要に対応するための基地港湾として、重厚長大な資機材の取り扱いが可能な地耐力を有する岸壁を整備し、洋上風力発電の導入を促進します。

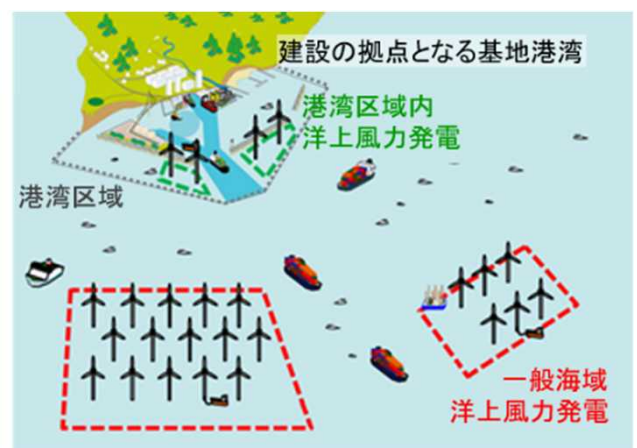


【整備効果】

○洋上風力発電設備の取扱いが可能となることで、海洋再生可能エネルギーの導入を促進し、脱炭素社会の実現へ貢献します。



▲岸壁の整備状況



▲洋上風力発電事業と基地港湾のイメージ

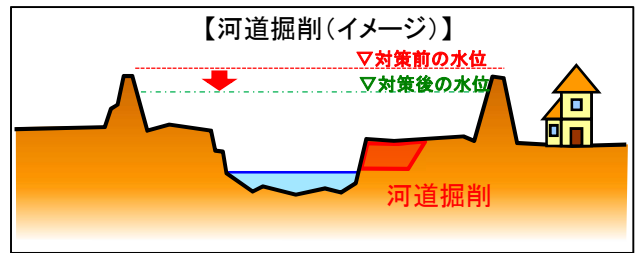
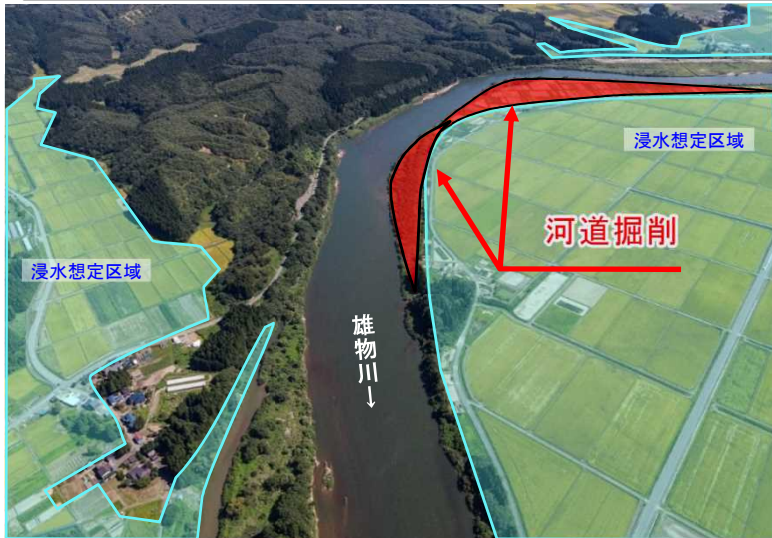
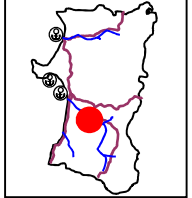
【令和5年度の事業内容】

国際物流ターミナルの完成に向け、岸壁の整備及び泊地の浚渫を実施します。

おものがわ 雄物川下流 <small>めめき</small> 女米木地区河道掘削事業		R5: 1,107百万円※	
		完成予定: —	
継続	秋田県秋田市 <small>あきた</small>	河川	直轄

※上記の事業費は、当該河川全体の事業費(工事諸費を除く)を記載

氾濫発生危険性の高い区間等において、河道掘削を実施し、浸水被害の防止を図ります。
令和5年度は、河道掘削を実施します。

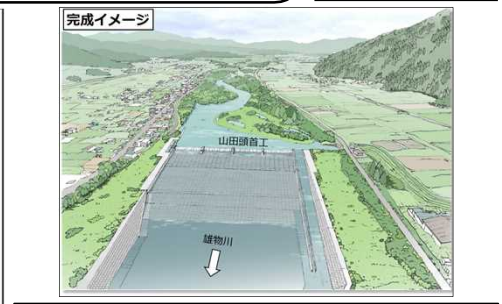
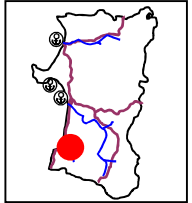


河道掘削を実施し、洪水時の水位を低下させます。掘削土については、河川堤防のほか、氾濫被害の軽減に資する盛土などに有効活用を図ることとしております。

※図の赤着色は、地区全体の事業範囲を示しており、令和5年度の事業範囲のみを示すものではありません。

おものがわ 雄物川上流 <small>やまだ</small> 山田頭首工改築事業		R5: 1,431百万円	
		完成予定: —	
継続	秋田県湯沢市 <small>ゆざわ</small>	河川	直轄

山田堰は固定堰であり、整備計画流量に対してHWLを超過する。背後地には住宅や工場、国道・県道などの重要公共施設があり、早期の改築によって、浸水被害の防止を図ります。
令和5年度は、機械設備工事等を実施します。

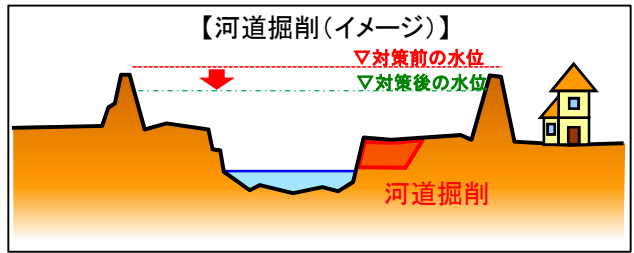
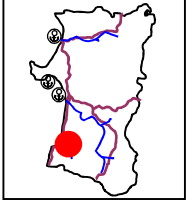


頭首工改築、河道掘削等を実施し、洪水時の水位を低下させます。掘削土については、河川堤防のほか、氾濫被害の軽減に資する盛土などに有効活用を図ることとしております。

※図の赤着色は、地区全体の事業範囲を示しており、令和5年度の事業範囲のみを示すものではありません。

こよしがわ いしわき 子吉川 石脇地区河道掘削事業		R5:316百万円	
		完成予定:—	
継続	秋田県由利本荘市	河川	直轄

氾濫発生の高危険性が高い区間等において、河道掘削を実施し、浸水被害の防止を図ります。
令和5年度は、河道掘削を実施します。

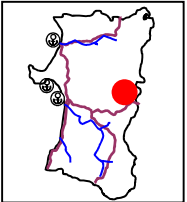


河道掘削を実施し、洪水時の水位を低下させます。掘削土については、河川堤防のほか、氾濫被害の軽減に資する盛土などに有効活用を図ることとしております。

※図の赤着色は、地区全体の事業範囲を示しており、令和5年度の事業範囲のみを示すものではありません。

はちまんたい きたひのきないがわ 八幡平山系直轄砂防事業(北松木内川第2砂防堰堤)		R5:776百万円※	
		完成予定:R6	
継続	秋田県仙北市	河川(砂防)	直轄

秋田駒ヶ岳における不安定土砂の流出及び火山噴火による降灰後の降雨に起因する土石流等に対し、砂防堰堤整備により下流域の安全性向上を図ります。
令和5年度は、砂防堰堤の整備を実施します。

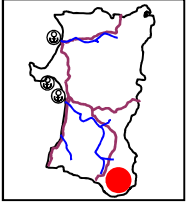


砂防堰堤の整備を推進し、土砂災害による被害の防止・軽減を図ります。

なるせ 成瀬ダム建設事業		R5:22,343百万円	
		完成予定:R8	
継続	秋田県 <small>おがち ひがしなるせむら</small> 雄勝郡東成瀬村	河川(ダム)	直轄

成瀬ダムの建設により、洪水調節、流水の正常な機能の維持、かんがい用水の補給、水道用水の供給、発電を行い、安全で安心な生活の確保を図ります。

令和5年度は本体工事、取水・放流設備工事、管理設備工事、付替道路工事等を実施します。



[下流側から望むダムサイト施工状況]



[雄物川本川の浸水状況]



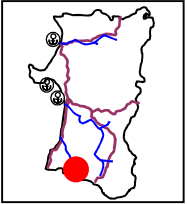
[雄物川支川の渇水状況]

雄物川の洪水被害の軽減を図るとともに、渇水が発生しても、かんがい用水等を安定的に補給することが可能となります。また、水力発電による電力供給が可能となります。

ちょうかい 鳥海ダム建設事業		R5:8,905百万円	
		完成予定:R10	
継続	秋田県 <small>ゆりほんじょう</small> 由利本荘市	河川(ダム)	直轄

鳥海ダムの建設により、洪水調節、流水の正常な機能の維持、水道用水の供給、発電を行い、安全で安心な生活の確保を図ります。

令和5年度は転流工工事、付替道路工事、用地補償、本体関連の調査・測量・設計等を実施します。



[鳥海ダム完成予想図]



[子吉川本川の浸水状況]



[子吉川本川の渇水状況]

子吉川の洪水被害の軽減を図るとともに、渇水が発生しても、かんがい用水等を安定的に補給することが可能となります。また、水力発電による電力供給が可能となります。

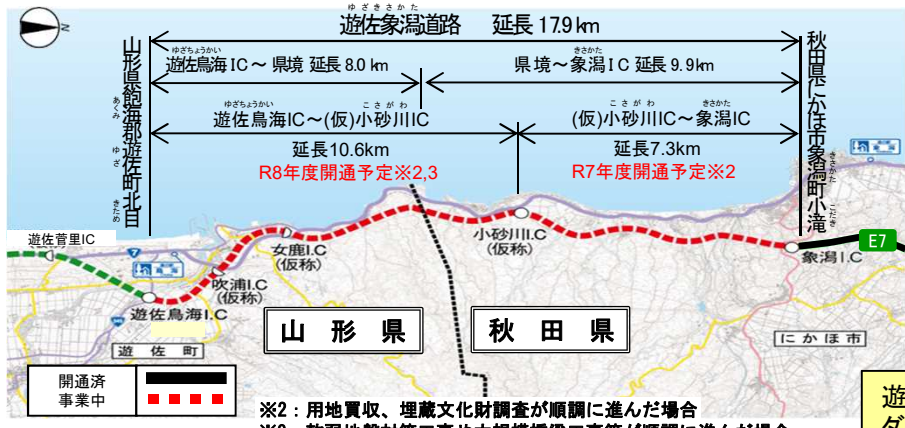
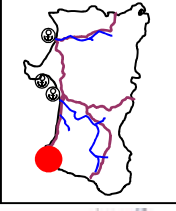
国道7号 遊佐象潟道路

R5:5,120百万円(秋田県側)

開通予定:R8年度全線※2,3

継続	山形県飽海郡遊佐町～秋田県にかほ市	道路	直轄
----	-------------------	----	----

国道7号 遊佐象潟道路は、日本海沿岸東北自動車道の一部を構成し、災害時の緊急輸送路の確保、第三次救急医療施設への速達性向上等を目的とした高規格幹線道路ネットワークを形成する自動車専用道路です。



▲国道7号の事故発生状況

遊佐象潟道路の整備により、災害時のリダンダンシー確保や速達性向上等が図られます。

【令和5年度の事業内容】調査設計、用地買収、支障物移転、改良・橋梁工事等を実施します。

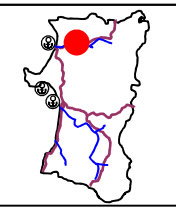
国道7号 ニツ井今泉道路

R5:4,790百万円

開通予定:—

継続	秋田県能代市～北秋田市	道路	直轄
----	-------------	----	----

国道7号 ニツ井今泉道路は、日本海沿岸東北自動車道の一部を構成し、交通事故の減少、災害時における代替路の確保、救急医療支援等を目的とした高規格幹線道路ネットワークを形成する自動車専用道路です。



▲国道7号の大雪によるスタック発生状況

【令和5年度の事業内容】調査設計、支障物移転、改良・舗装工事を実施します。

ニツ井今泉道路の整備により、災害時等のリダンダンシー確保が図られます。

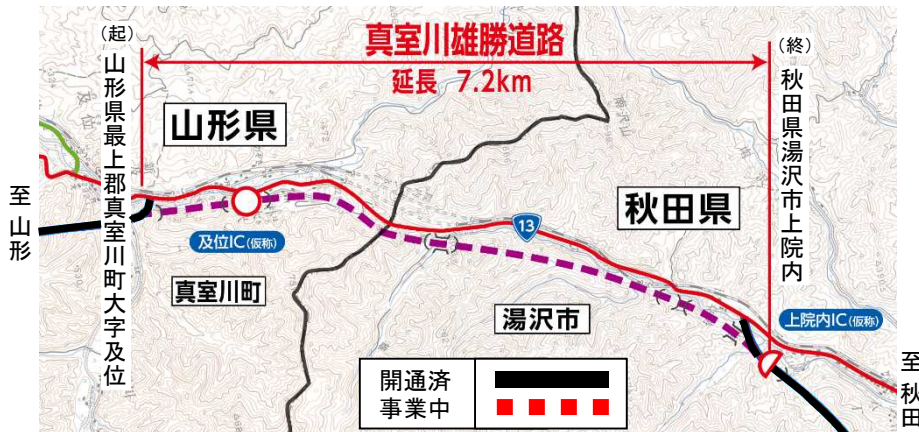
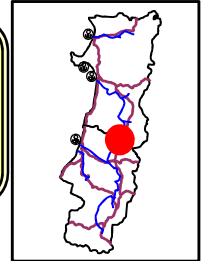
国道13号 真室川雄勝道路

R5:500百万円(秋田)

開通予定:一

継続	山形県最上郡真室川町～秋田県湯沢市	道路	直轄
----	-------------------	----	----

国道13号 真室川雄勝道路は、東北中央自動車道の一部を構成し、冬期交通機能を確保するとともに、高速ネットワークが形成されることで、地域連携強化による冬期周遊観光の支援などを目的とする自動車専用道路です。



▲雪崩予防作業による片側交通規制

【令和5年度の事業内容】調査設計、支障物移転、改良・トンネル工事を実施します。

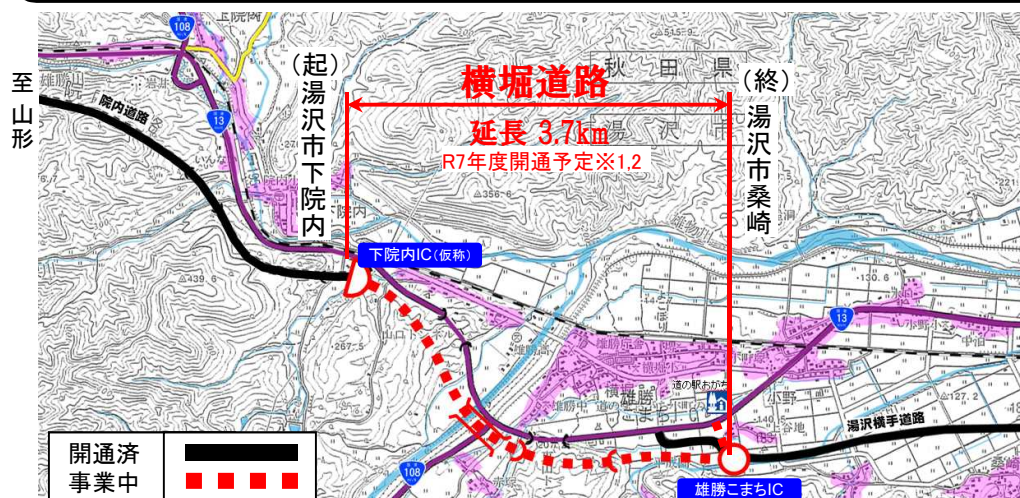
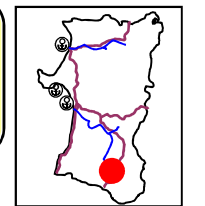
国道13号 横堀道路

R5:3,600百万円

開通予定:R7※1,2

継続	秋田県湯沢市	道路	直轄
----	--------	----	----

国道13号 横堀道路は、東北中央自動車道の一部を構成し、災害時における代替路を確保するとともに、高速ネットワークが形成されることで、地域連携強化による観光流動等の活性化などを目的とする自動車専用道路です。



▲積雪による車道幅の減少

※1:トンネル工事が順調に進んだ場合
 ※2:用地買収、埋蔵文化財調査が順調に進んだ場合

【令和5年度の事業内容】調査設計、支障物移転、改良・橋梁工事を実施します。

あきたみなみ 国道7号 秋田南拡幅

R5: 100百万円

開通予定: ー

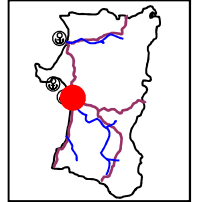
継続

あきた
秋田県秋田市

道路

直轄

あきたみなみ
秋田南拡幅は、国道7号の交通容量不足による交通渋滞を解消し、幹線道路としての速達性・定時性向上、交通混雑の解消により安全性の向上を図るとともに、円滑な物流ルート確保により地域産業を支援することを目的とする4車線拡幅事業です。



▲国道7号の渋滞状況

【令和5年度の事業内容】調査設計を実施します。

かわべ 国道13号 河辺拡幅

R5: 870百万円

開通予定: 一部R6

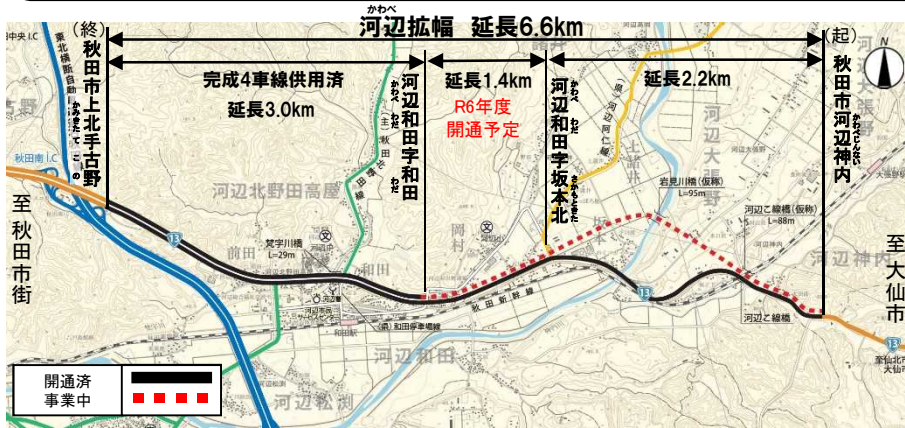
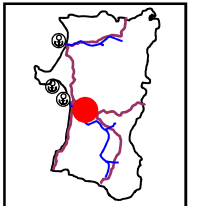
継続

あきた
秋田県秋田市

道路

直轄

かわべ
国道13号 河辺拡幅は、国道13号の秋田市河辺地区における交通混雑の解消、沿道生活環境の改善、さらには三次救急医療施設や秋田空港、秋田自動車道へのアクセス性向上を図ることにより地域間交流の促進を目的とする4車線拡幅事業です。



▲国道13号の混雑状況

河辺拡幅の整備により、国道13号の交通混雑の解消等が図られます。

【令和5年度の事業内容】調査設計、用地買収、支障物移転、改良・舗装工事等を実施します。

国道105号 大覚野峠防災

R5: 100百万円

開通予定: -

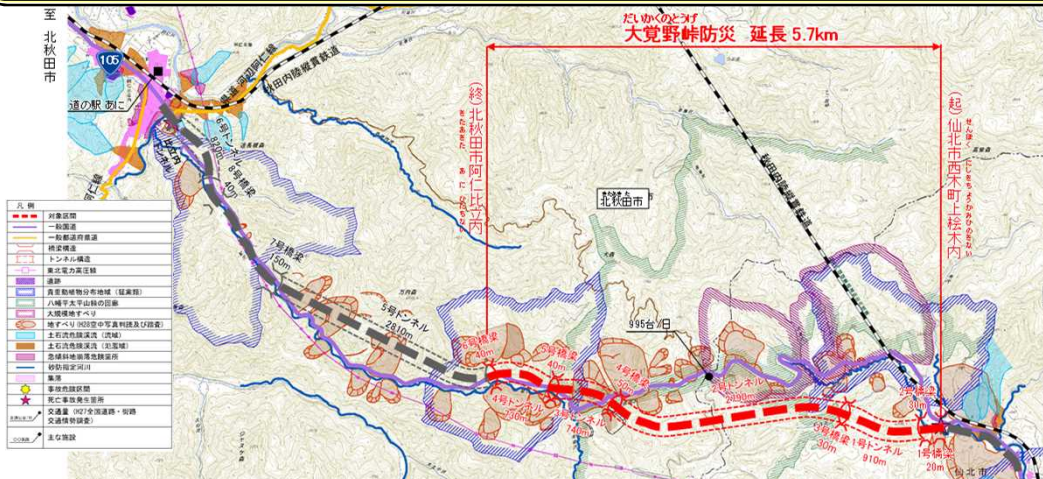
継続

秋田県仙北市せんぼく～北秋田市きたあきた

道路

直轄

大覚野峠防災は、一般国道105号の仙北市～北秋田市内における地すべりや雪崩・落石等による通行止めに対し、災害に強いネットワークの確保を目的とする防災事業です。



【令和5年度の事業内容】調査設計を実施します。

国道7号 秋田7号交通安全対策(能代地区線形改良)

R5: 1186百万円

開通予定: R6

継続

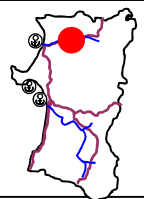
秋田県能代市のしろ

道路

直轄

【事業の概要】

能代地区線形改良は、急勾配・急カーブによる事故発生区間の道路線形改良を実施するものであり、日本海沿岸東北自動車道と一体となって、交通事故の削減及び交通の円滑化を図る事業です。

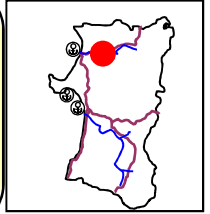


▲急勾配・急カーブ区間での大型車の横転による死亡事故

【令和5年度の事業内容】改良・舗装・橋梁工事を実施します。

国道7号 秋田7号交通安全対策(種梅入口交差点改良) たねうめいりぐち		R5:973百万円	
		開通予定:—	
継続	秋田県 ^{のしる} 能代市	道路	直轄

【事業の概要】
 当該区間は走行性の高い箇所の平面交差点であり、停止車両への追突事故等が多く発生しているため、当該交差点において交差点の立体化を行い、日本海沿岸東北自動車道の現道活用区間として、交通事故の削減及び交通の円滑化を図る事業です。

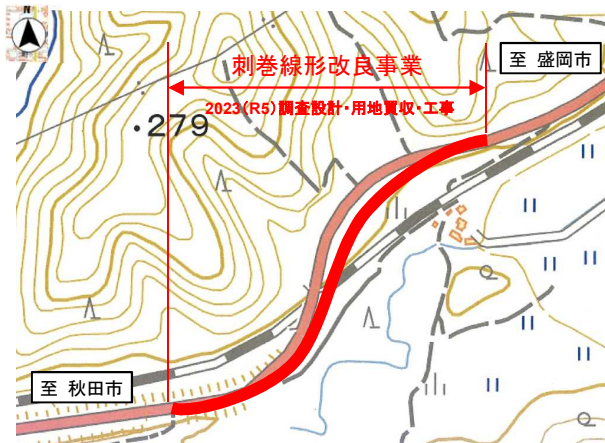
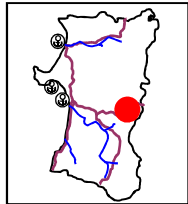


▲事故の発生状況

【令和5年度の事業内容】改良、橋梁工事を実施します。

国道46号 秋田46号刺巻線形改良 さしまき		R5:445百万円	
		完成予定:—	
継続	秋田県 ^{せんぼく} 仙北市	道路	直轄

【事業の概要】
 当該区間は、急カーブにより、車線逸脱による正面衝突事故等が発生していました。このため、線形改良を実施し、交通事故の削減を図ります。



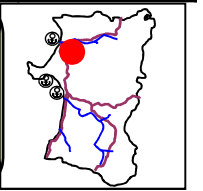
▲正面衝突発生状況

【令和5年度の事業内容】調査設計、用地買収、橋梁工事を実施します。

ほうしょうだい 国道7号 豊祥岱地区電線共同溝		R5:25百万円 完成予定: —	
-----------------------------------	--	---------------------	--

継続	秋田県 <small>のしろ</small> 能代市	道路	直轄
----	----------------------------	----	----

【事業の概要】
 豊祥岱地区電線共同溝は、無電柱化をすることで、災害時における緊急輸送道路の確保並びに安全で快適な歩行空間の確保を図るとともに、良好な都市景観の形成に向けたまちづくりを支援します。



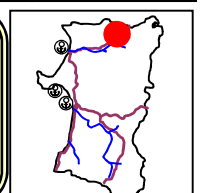
▲ 国道7号の電柱状況

【令和5年度の事業内容】 調査設計を実施します。

けいじょう 国道7号 桂城地区電線共同溝		R5:305百万円 完成予定: —	
--------------------------------	--	----------------------	--

継続	秋田県 <small>おおだて</small> 大館市	道路	直轄
----	-----------------------------	----	----

【事業の概要】
 桂城地区電線共同溝は、無電柱化をすることで、災害時における緊急輸送道路の確保並びに安全で快適な歩行空間の確保を図るとともに、良好な都市景観の形成に向けたまちづくりを支援します。



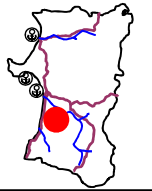
▲ 国道7号の電柱状況

【令和5年度の事業内容】 調査設計、支障物移設、本体工事(引込連系管路工事等含む)を実施します。

国道13号 ^{かわしり} 川尻地区電線共同溝		R5:200百万円	
		完成予定:—	
継続	秋田県秋田市	道路	直轄

【事業の概要】

川尻地区電線共同溝は、無電柱化をすることで、災害時における緊急輸送道路の確保並びに安全で快適な歩行空間の確保を図るとともに、良好な都市景観の形成に向けたまちづくりを支援します。

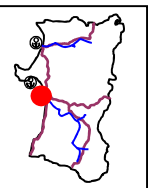


▲ 国道13号の電柱状況

【令和5年度の事業内容】調査設計、支障物移設、本体工事(引込連系管路工事等含む)を実施します。

秋田港 ^{がいこう} 外港地区 防波堤整備事業		R5: 614百万円	
		完成予定:R8	
継続	秋田県秋田市	港湾	直轄

秋田港において防波堤の整備により、港内静穏度を向上させ、荷役作業の安全性・効率性の向上と航行船舶の安全確保を図ります。



▲ 荒天時の越波状況

防波堤整備を推進し、港内の静穏性の向上と航行船舶の安全確保を図ります。