

令和3年5月28日
湯沢河川国道事務所
秋田地方气象台

雄物川上流洪水予報の発表基準水位の変更について ～雄物川河川激甚災害対策特別緊急事業の進捗を反映～

- 雄物川河川激甚災害対策特別緊急事業の進捗により、湯沢河川国道事務所及び秋田地方气象台が共同で発表する洪水予報の基準水位について見直しを行いました。
- 雄物川上流の基準地点である神宮寺水位観測所において「氾濫危険水位」及び「避難判断水位」の基準水位を引き上げ、6月1日より新たな基準水位にて洪水予報を発表します。
- なお、洪水予報の発表基準水位については、雄物川河川激甚災害対策特別緊急事業が完了した後に、再度見直しを行う予定です。
- 今後は梅雨、台風により大雨となりやすい季節となりますので、気象情報や河川情報などの防災情報に注意してください。

1. 対象河川・基準地点(基準観測所)
対象河川:雄物川水系雄物川
基準地点:神宮寺(神宮寺水位観測所)

2. 神宮寺(神宮寺水位観測所) 洪水予報の発表基準水位見直しの概要
(他基準地点の基準水位は別紙参照)

名称	水位		概要	洪水予報で発表される情報	警戒レベル
	見直し前	見直し後			
氾濫危険水位	5.70m	6.20m	洪水、内水氾濫により相当の家屋浸水等の被害を生じる氾濫の起こるおそれがある水位。市町村長の警戒レベル4 避難指示の発令の目安となる水位	氾濫危険情報	警戒レベル4相当
避難判断水位	5.50m	5.90m	市町村長の警戒レベル3 高齢者等避難発令の目安となる水位であり、居住者等の氾濫に関する情報への注意喚起となる水位	氾濫警戒情報	警戒レベル3相当
氾濫注意水位	5.00m	5.00m	水防団待機水位(通報水位)を超える水位であって、洪水又は高潮による災害の発生を警戒すべき水位。水防団の出動の目安となる水位	氾濫注意情報	警戒レベル2相当

3. 適用年月日
令和3年6月1日から

発表記者会：秋田県政記者会、横手記者会、秋田魁新報社大曲支局・湯沢支局、秋田民報

【問い合わせ先】

国土交通省 東北地方整備局 湯沢河川国道事務所 TEL:0183-73-3174

副所長（河川担当） 阿部 健一（内線：204）

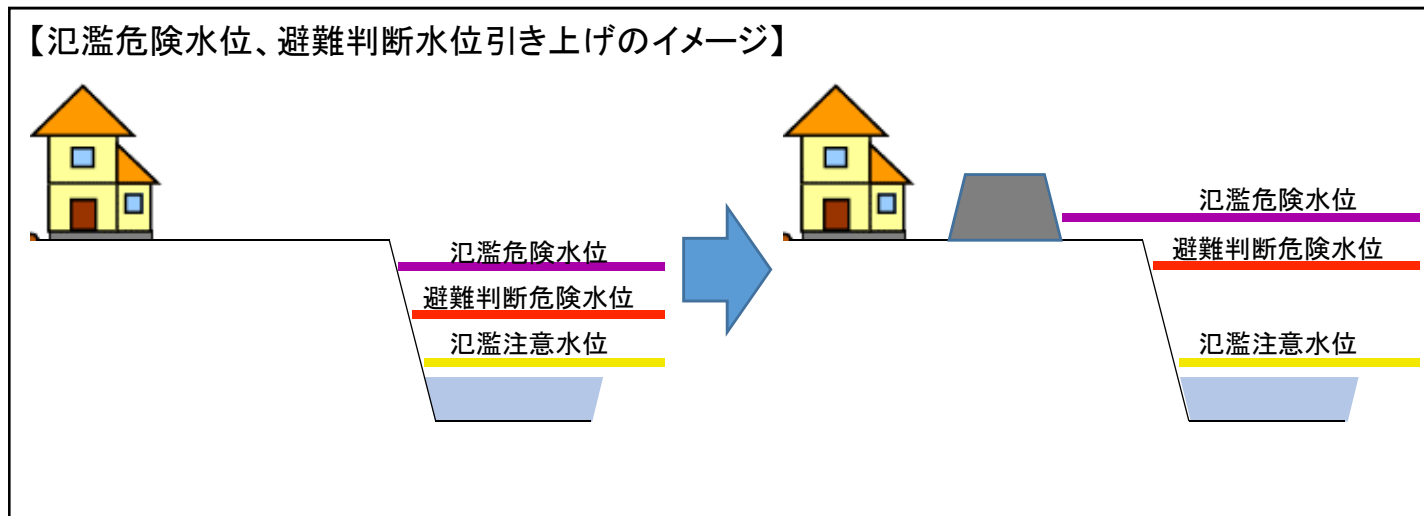
調査第一課長 佐藤 隆夫（内線：351）

基準水位の見直しについて

【基準水位の見直し】

雄物川河川激甚災害対策特別緊急事業の進捗により、氾濫危険水位、避難判断水位を引き上げる見直しを行ったものです。

【氾濫危険水位、避難判断水位引き上げのイメージ】



雄物川河川激甚災害対策特別緊急事業の詳細については、下記ホームページにてお知らせしております。

http://www.thr.mlit.go.jp/yuzawa/01_kawa/taisaku/gekijin.html

【基準水位の種類】

- 氾濫危険水位(レベル4):市町村長の警戒レベル4避難指示の発令の目安、居住者等の避難判断、相当の家屋浸水等の被害を生じる氾濫のおそれがある水位
- 避難判断水位(レベル3):市町村長の警戒レベル3高齢者等避難の発令の目安、河川の氾濫に関する居住者等への注意喚起
- 氾濫注意水位(レベル2):水防団の出動の目安。

【参考:大仙市間倉地区の堤防完成】

平成29年7月出水 (平成29年7月23日撮影)



堤防完成 (令和元年9月25日撮影)



洪水予報の基準水位

洪水予報発表に用いる基準水位については、次のとおりとします。

上段：見直し前基準水位
下段：6月1日から運用する基準水位

【洪水予報】

(単位：m)

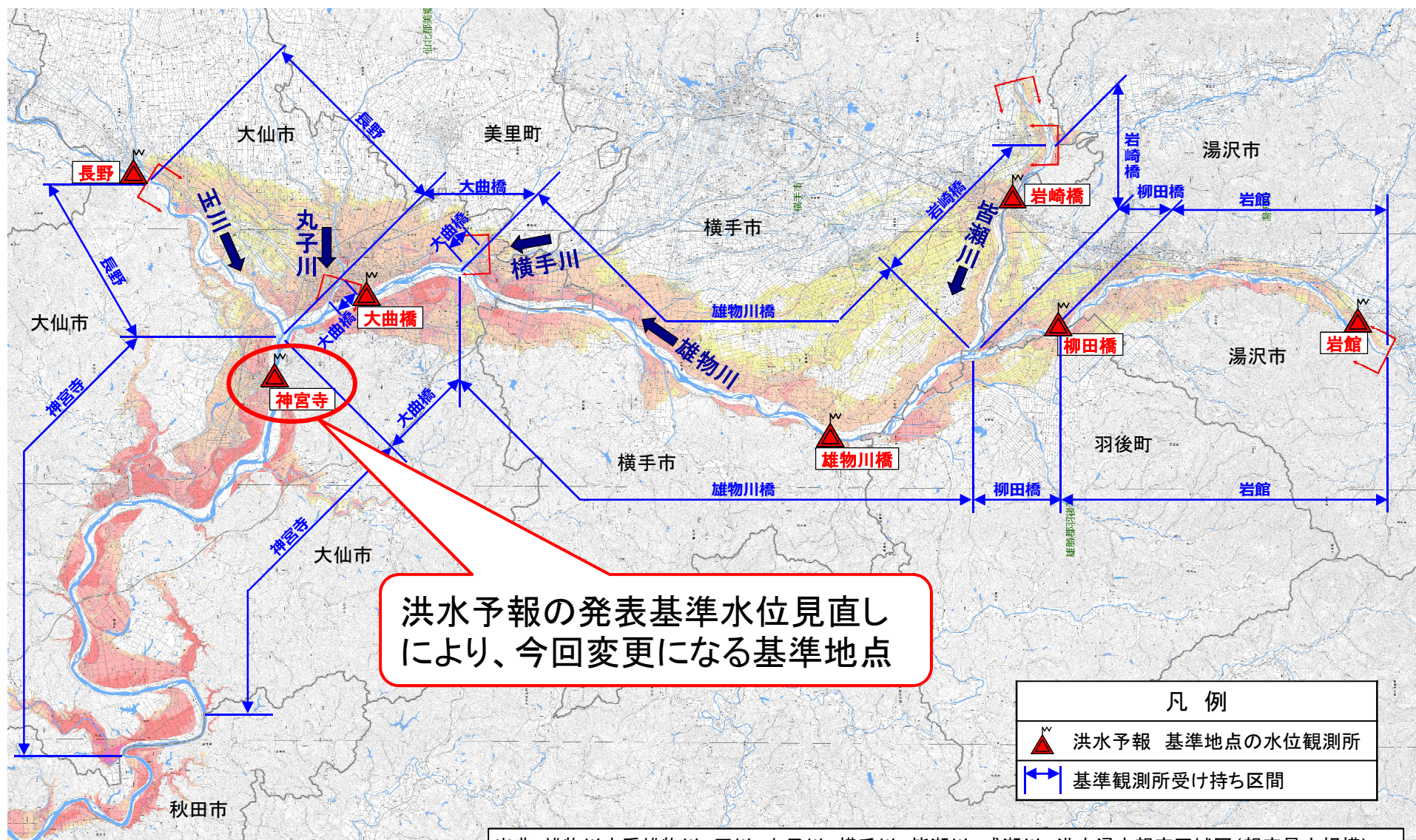
河川名	区 域	基 準 点	所 在 地		氾濫注意	避難判断	氾濫危険	受け持ち区間			
					水位	水位	水位				
					レベル2	レベル3	レベル4				
雄物川 (上流) ※1	左岸 秋田県湯沢市小野字 芋ヶ沢地先から 秋田県大仙 市正手沢字サドノ沢地先 まで 右岸 秋田県湯沢市小野字可 成沢地先から 秋田県大仙市 協和小種字川口比丘島地先 まで	岩 館	湯 沢 市	小 野	3.10	3.20	3.90	湯沢市役内川合流点から湯沢市・ 羽後町柳田橋まで			
		柳田橋	湯 沢 市	柳 田	2.00	3.50	4.20	湯沢市・羽後町柳田橋から湯沢 市・羽後町皆瀬川合流点まで			
		雄物川橋	横 手 市	雄物川町	3.00	4.20	4.50	湯沢市・羽後町皆瀬川合流点から 大仙市横手川合流点まで			
		大曲橋	大 仙 市	小貫高畑	3.40	6.00	6.20	大仙市横手川合流点から大仙市玉 川合流点まで			
		神宮寺	大 仙 市	神宮寺	5.00	5.50	5.70	大仙市玉川合流点から大仙市秋田 市行政境まで			
					5.00	5.90	6.20				
		横手川	左岸 秋田県大仙市角間川町 下中町73番地先から 右岸 秋田県大仙市藤木丙字 大久保44番地先から 雄物川への合流点まで	大曲橋	大 仙 市	小貫高畑	3.40	6.00	6.20	大仙市出川合流点付近から大仙市 雄物川合流点まで	
		丸子川	秋田県大仙市大曲浜町8番の 18地先の国道橋下流端 から 雄物川への合流点まで	大曲橋	大 仙 市	小貫高畑	3.40	6.00	6.20	大仙市大盛橋から大仙市雄物川合 流点まで	
		皆瀬川	左岸 秋田県横手市増田町戸 波字関根地先から 右岸 秋田県湯沢市駒形町字 三又古川尻地先から 雄物川への合流点まで	岩崎橋	湯 沢 市	岩 崎	1.70	2.40	2.60	湯沢市・横手市成瀬川合流点から 横手市・湯沢市雄物川合流点まで	
		玉 川	左岸 秋田県大仙市長野字開 地先から 右岸 秋田県大仙市長野字八 乙女地先から 雄物川への合流点まで	長 野	大 仙 市	長 野	2.90	3.70	4.00	左岸 大仙市長野字開から 右岸 大仙市長野字八乙女から 大仙市雄物川合流点まで	
					2.90	3.70	4.00				

赤字：変更箇所

※1：雄物川(下流)については、秋田河川国道事務所と秋田地方気象台で洪水予報を共同発表します。

洪水予報 基準地点と受け持ち区間の位置図

湯沢河川国道事務所と秋田地方気象台が共同で発表する洪水予報の基準地点と受け持ち区間の位置は、次のとおりです。



出典：雄物川水系雄物川、玉川、丸子川、横手川、皆瀬川、成瀬川 洪水浸水想定区域図（想定最大規模）