

あなたのまちに水位計を

～低コストで洪水時の観測に特化した水位計が導入できます～



避難勧告等の発令や住民の避難に役立つ水位情報を提供できます

● 初期費用

危機管理型水位計 100万円以下/台※



▶ 電池等で5年間稼働,
メンテナンスフリー

※機器本体のみ。取付け用付属物や設置費用を除く



● ランニングコスト

・ 通信費 (SIM) } 月々950円～
・ システム運営費 } /台



危機管理型水位計運用協議会
が運営

新たなIoT技術を活用し、
安価で使いやすい
システムを開発

危機管理型
水位計

洪水時に
観測開始

設定水位

↓

水位

クラウド

危機管理型水位計
運用システム

インターネットで
提供

ユーザ

- 河川管理者
- 住民・市町村等
- マスコミ

そろそろ
〇〇地区が
浸水しそうだ！

近くの川の
水位は...



伊勢市の声

(平成30年度に危機管理型水位計を設置予定)

伊勢市では平成29年10月の台風21号による甚大な浸水被害を受け、河川水位の情報発信を強化するため、平成30年3月19日に設立された危機管理型水位計運用協議会へ参加し、危機管理型水位計を活用した取組みを進めています。

協議会参加により水位計の調達や、システムの構築等の様々な技術的な援助を受け、危機管理型水位計の設置と運用による避難体制の確立を進め、市民の安全な暮らしにつなげていきたいと考えています。

■危機管理型水位計とは

革新的河川技術(管理)プロジェクトにより開発した、洪水時の観測に特化した水位計です。洪水時の観測に特化すること、携帯通信網を利用すること、汎用部品を活用することにより、大幅にコストダウン・サイズダウンを図ったものです。

5年間無給電(電池等で稼働)、メンテナンスフリーが標準仕様となっています。



現場実証実験第一弾(鶴見川水系 鳥山川)



現場実証実験第二弾※寒冷地仕様(最上川水系)

■危機管理型水位計運用協議会とは

水位計のデータを処理、配信、表示するシステムを共同で運用するために設立した協議会(国11機関, 31道府県, 11市町/平成30年3月19日現在)。

- ①共同運用により水位計の運用コストを大きく削減
- ②水位データを一括して見える化
- ③初めて水位計を設置する市町村への支援

協議会に参加すると、危機管理型水位計を低コストで効率的・効果的に運用することができます。



●市町村が水位計(1台)を運用する場合のコスト試算

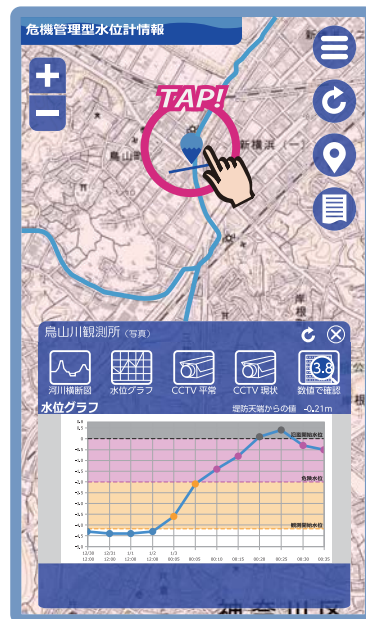
		水位計1台あたりの 使用料金(円/年)	備 考
初期設定費用		2,000	初期登録時のみ
基本料金		3,000	100台ごとに200円引き
使用料金	システム使用料金 (通信回線費含む)	8,400~	月額700円~ ・通信回線量 : 月1,500KBまで ・水位データ : 月1,000件のデータ受信まで

年間使用料金の合計
11,400円~/年

月々
950円~/台

- ※ 料金には、水位計本体、水位計の設置等に関する費用は含まれません。
- ※ 料金設定は、今後の運営状況、追加機能等を踏まえ、随時見直されることがあります。
- ※ 料金は税抜きです。詳細については各契約の条件によります。
- ※ 通信回線は、水位計1台につき1回線を使用する想定です。

●提供画面イメージ



※開発時の画面イメージであり変更される可能性があります

問合わせ先

危機管理型水位計運用協議会運営事務局

〒102-8474 東京都千代田区麹町一丁目三番地(ニッセイ半蔵門ビル)

一般財団法人河川情報センター

電話 03-3239-2641 FAX 03-3239-0929

e-mail kss-kikaku@river.or.jp

危機管理型水位計 設置事例

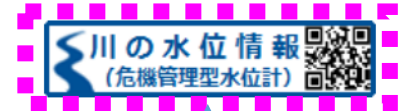


River Net
水防災情報のポータルサイト

FRIC 一般財団法人 河川情報センター
Foundation Of River & Basin Integrated Communications, JAPAN

危機管理型水位計に関連するポータルサイト

危機管理型水位計運用協議会 運営事務局



●「危機管理型水位計に係る見積もり等公募（第1期）」（再公募）

危機管理型水位計に係る見積もり等を再公募します。（平成30年5月31日～平成30年6月20日）
詳しくは、以下をご覧ください。

- ◇「危機管理型水位計に係る見積もり等公募（第1期）」（再公募）
- ◇提出様式（様式1-1、様式1-2、様式2-1等）（様式2-2）
- ◇別紙1「危機管理型水位計仕様書（超音波式・化学電池・制御型）」
- ◇別紙2「危機管理型・クラウド水位計 伝送仕様案」（平成30年4月5日版）
- ◇別紙3「見積もりの範囲」

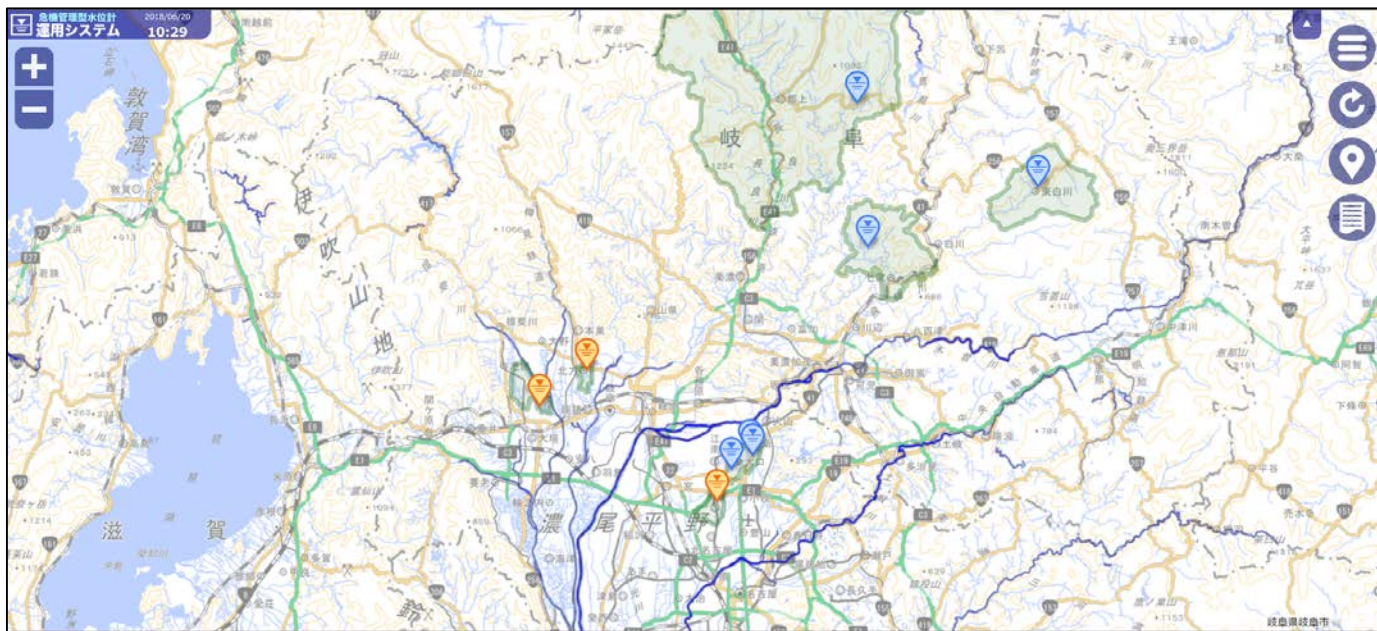
クリック

● 危機管理型・クラウド水位計 伝送仕様案

伝送仕様案が更新されましたので、掲載します。

- ◇危機管理型・クラウド水位計 伝送仕様案（平成30年4月5日版）

危機管理型水位計に関連するポータルサイトより



危機管理型水位計に関連するポータルサイトより

危機管理型水位計 設置事例

ひらのい こうどちょう 平野井川(岐阜県神戸町)

