

涌谷出張所は、旧北上川と江合川の河川管理を担当しています。

### ～ 涌谷出張所の仕事 ～

国土交通省 東北地方整備局  
北上川下流河川事務所 涌谷出張所です。

当出張所では、

- 1) 旧北上川(迫川合流部～河口部まで)
  - 2) 江合川(上谷地橋～旧北上川合流まで)
- の水害を軽減し、皆さんが安全で安心できるように、河川工事(堤防や護岸など整備)や河川管理(堤防等の維持管理や施設点検)を行っております。

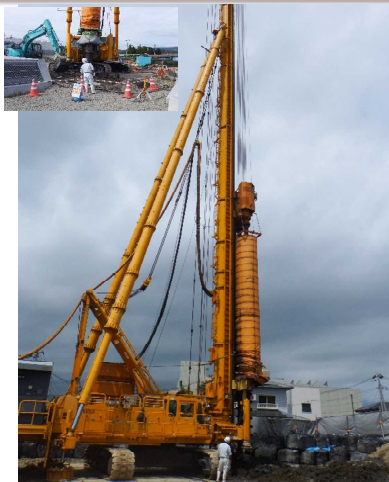
これから、当出張所管内の情報や話題を発信していきますので、ご愛顧の程よろしくお願いたします。

お気づきの点がございましたら、お気軽にご連絡ください。

涌谷出張所管内図



### 河川工事・管理等



▲ 洪水から人命と財産を守るための堤防盛土等の工事では、出来型や品質管理を行いながら、安全作業で工事を進めています。また、堤防など工事が完成した後は、堤防除草や施設補修など工事をし、施設機能が低下しないよう維持管理も行っています。

### 河川施設点検等



◀ 河川を横断している橋などの工作物の損傷状況等洪水、地震等により被害が拡大しないか、劣化状況も目視による点検も行っております。(施設管理者とも合同で点検を実施)

▶ 洪水被害から人命と財産を守る重要な堤防については、職員が徒歩にて点検を行い、亀裂や陥没などの損傷がないか点検を行っております。



◀ 河川巡視は、車中より堤防や河岸、河川管理施設(樋管や水門等)を目視で巡回するほか、目的別巡視では、護岸損傷状況やゴミの不法投棄などの調査・点検も実施しております。(管理区間を週2巡点検)

### その他(広報活動等)

今後、以下の内容で「涌谷出張所だより」を発刊して行く予定です。

今後の発刊予定内容

- ① 工事紹介や除草開始、刈草提供のお知らせ
- ② 堤防徒歩点検結果と出水への備え
- ③ 油事故への注意喚起(ホームタンク等からの油流出事故の未然防止)
- ④ 工事の進捗情報や工事完成状況報告

※川や堤防の異常、変状を発見した場合、下記出張所までご連絡ください。

facebook



twitter



YouTube



北上川下流河川事務所の公式SNSも是非ご覧ください！ ↑

国土交通省 東北地方整備局 北上川下流河川事務所 涌谷出張所

〒987-0012 宮城県遠田郡涌谷町字桑木荒156-1 TEL 0229(43)3218 FAX 0229(43)6076

北上川下流河川事務所ホームページ URL : <http://www.thr.mlit.go.jp/karyuu/index.html>