



# 鳴瀬出張所だより

令和5年 5月発行 第72号

＊ ＊ こんにちは！鳴瀬出張所です ＊ ＊

ここでは出張所の活動内容やお知らせを発信します！

## 船上巡視を行いました

普段よりパトロールカーで堤防、河川の異状がないか巡視を行っておりますが、年2回、船上より巡視を実施し、堤防からは見えにくい河岸や河床の変状の早期発見に努めています。当出張所では5月25日、鳴瀬川下流部を船上より巡視し危険箇所がないか確認しました。



堤防、河川に限らず、ゴミのポイ捨てはいけません。絶対にやめましょう。ペットボトルや空き缶はリサイクル回収に出しましょう。



## ～～排水ポンプパッケージ訓練を行いました～～

毎年降水量が多くなる時期の方が一の事態に備え、排水ポンプ設備の点検、動作手順について、河川維持業者各社と合同で訓練を行っています。事故など無いよう関係業者の方々と確認しながら訓練に臨みました。災害を未然に防ぐために欠かせないものとなっています。

事前の打ち合わせ、手順確認  
を行います



機材の取扱いも迅速に正確に  
行います

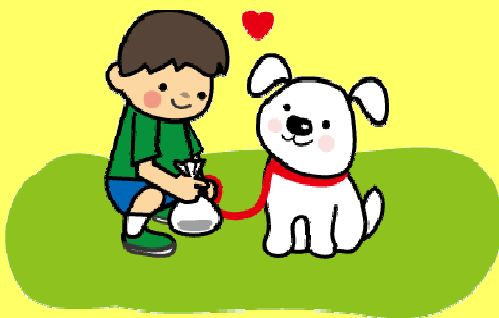


不具合無く、しっかり排水す  
るの確認できました

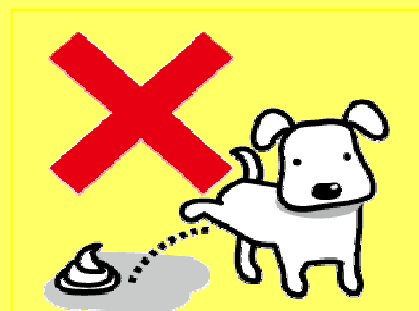


**堤防でも、犬の散歩はリードをつけ、フンを持ち帰りましょう。**  
**宮城県動物愛護管理条例（遵守項目・係留義務）違反になります。**

マナーとルールを守りましょう



草刈りの際支障になってしまいます



管理エリア



北上川下流河川事務所 鳴瀬出張所

【管理河川】  
鳴瀬川、吉田川、竹林川、善川  
【関係市町村】  
東松島市・富谷市・松島町・  
大和町・大郷町・大衡村



宮城県宮城郡松島町高城字水溜下1-1  
TEL 022-354-3101 ・ 3102  
FAX 022-354-3273  
北上川下流河川事務所ホームページ  
<https://www.thr.mlit.go.jp/karyuu>