

令和5年度 岩木川水系、高瀬川水系、馬淵川水系河川協力団体募集区間について

岩木川水系（国管理区間）

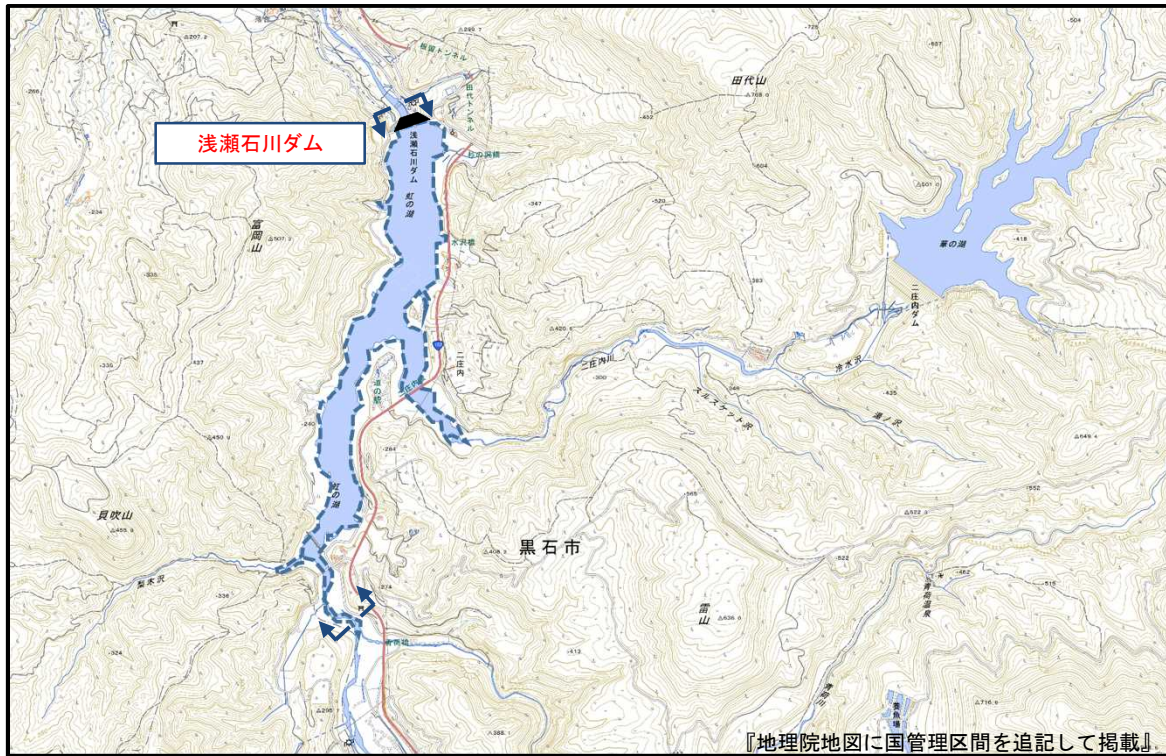
<青森河川国道事務所管内>

- ・岩木川(十三湖含む)：十三湖河口～上岩木橋（県道）【69.9km】
- ・平川：岩木川合流点【0km】～平川第一鉄道橋（JR）【5.9km】
- ・浅瀬石川：平川合流点【0km】～朝日橋（県道）【2.3km】
- ・土淵川：平川合流点【0km】～大久保橋（県道）【0.6km】
- ・旧大峰川：岩木川合流点【0km】～小友橋（県道）【1.9km】

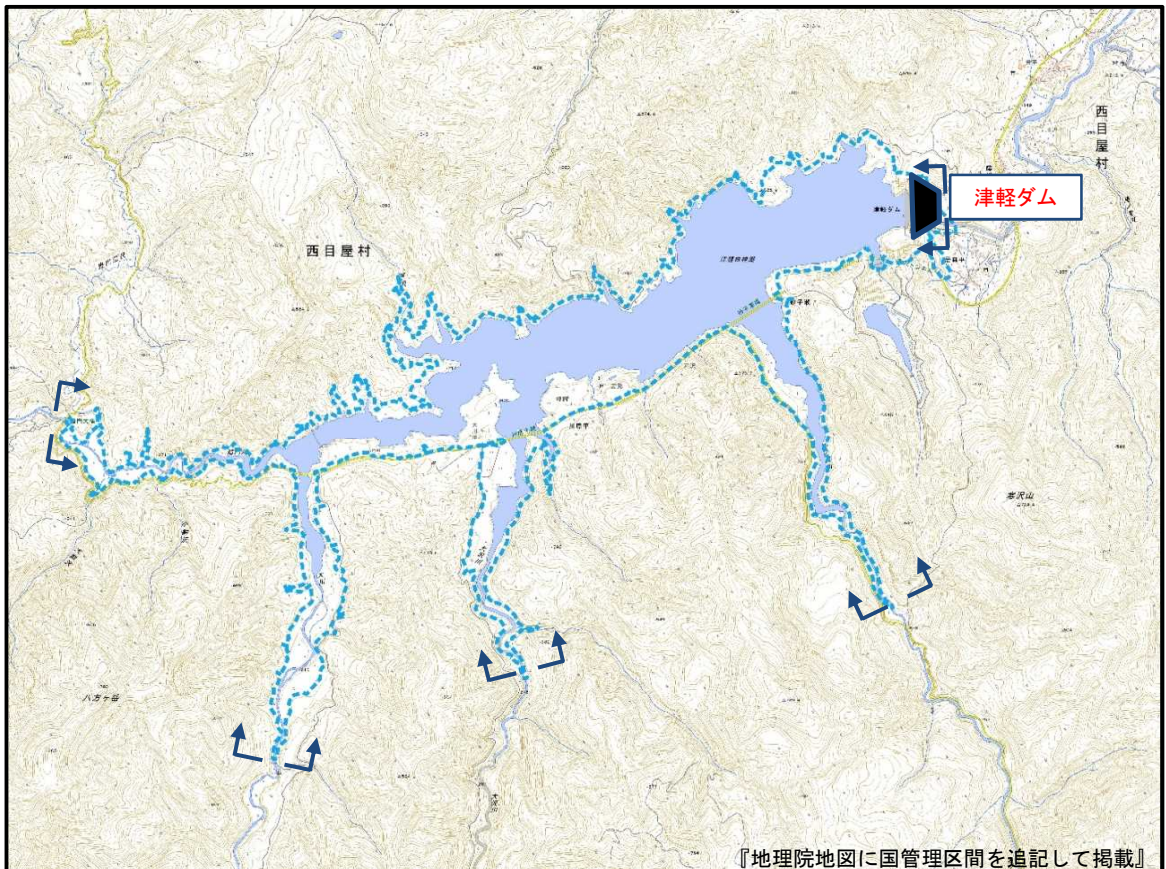


<岩木川ダム統合管理事務所管内>

- ・浅瀬石川ダムの国管理区間



- ・津軽ダムの国管理区間



高瀬川水系（国管理区間）

<高瀬川河川事務所管内>

- ・高瀬川：高瀬川河口 ～湖畔橋（東北町大字上野地先）【40.1km】



馬淵川水系（国管理区間）

<青森河川国道事務所管内>

- ・馬淵川：馬淵川河口 ～櫛引橋（国道104号）【10.0km】

