



お問合せ先：国土交通省 青森河川国道事務所 〒030-0822 青森市中央三丁目20-38
地域づくり相談室 TEL017-734-4529 FAX017-722-2577

ご意見は
こちらまで



3月22日より供用を開始しました。

◆安田地区交差点改良事業

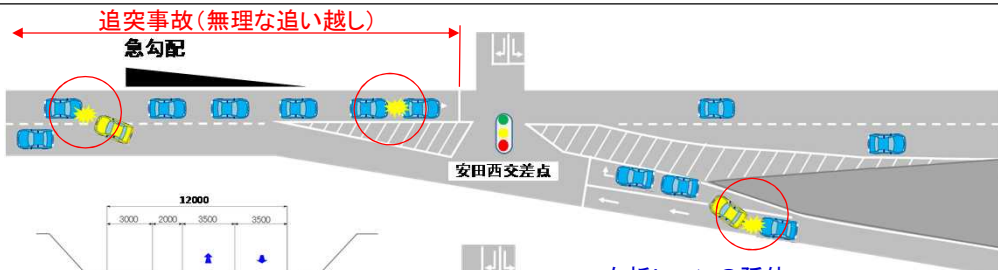
主要渋滞箇所指定されている「国道7号(環状)安田地区」は、交通量の多い2車線の急勾配区間であるため上り坂では無理な追い越しによる正面衝突事故等、交差点では混雑による追突事故等が多発していました。

この事業は、付加車線整備及び交差点改良(右折レーン延伸等)により、交通事故の削減及び交通の円滑化を図るもので、令和4年3月22日より供用を開始しました。



【整備前】 慢性的に渋滞が発生

【整備前】



【整備後】

付加車線の設置

