

令和7年9月2日 自治体支援状況（災害対策用機械）

■排水ポンプ車稼働箇所

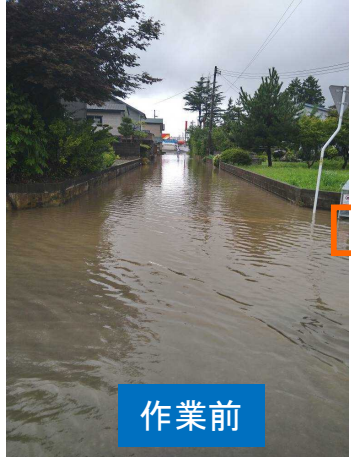
【東磯ノ目地内】 作業実施者：(株)大沼組

排水時間：9/2 14時40分から 1時間20分

作業内容：市街地冠水排除

使用車両：排水ポンプ車（30m³/min）1台

照明車 1台



【大川下樋口地内】 作業実施者：(株)大沼組

排水時間：9/2 16時40分から 1時間50分

作業内容：市街地冠水排除

使用車両：排水ポンプ車（30m³/min）1台

照明車 1台

