

鶴岡第2地方合同庁舎

～ 城下町・鶴岡の「人」と「歴史」と「文化」をつなぐ合同庁舎 ～

【東北地方整備局 営繕部】

【設計概要】

(外観・配置計画)

■街並みに配慮したデザイン

周辺の低層住宅地に配慮した3層構成とするとともに、ファサードデザインを分節化する計画としております。

■「山の眺望」を意識させ、地域のランドマークとなるデザイン

隣接道路側の建物をセットバックさせることで、街路からの眺望に配慮し、眺望軸を建築デザインと空間構成に反映した計画としております。

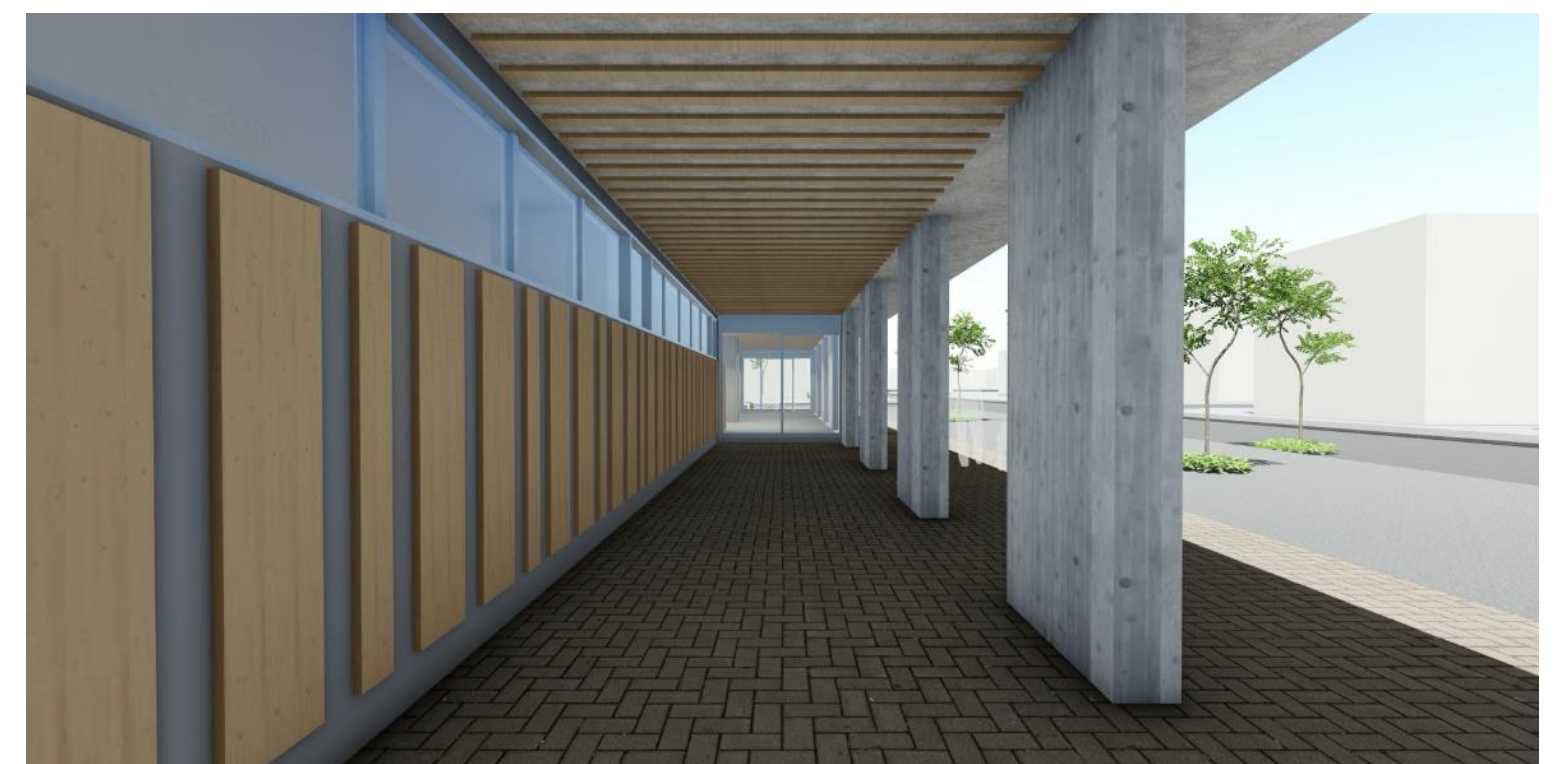
■「通り土間」によるオープンスペースの創出と地域貢献

近隣の重要文化財をモチーフとした廊下状の土間空間をオープンスペースとして設置し、通りの賑わいを創出する計画としております。また、市民へ開放可能なスペースを設置することで地域貢献に寄与する計画としております。

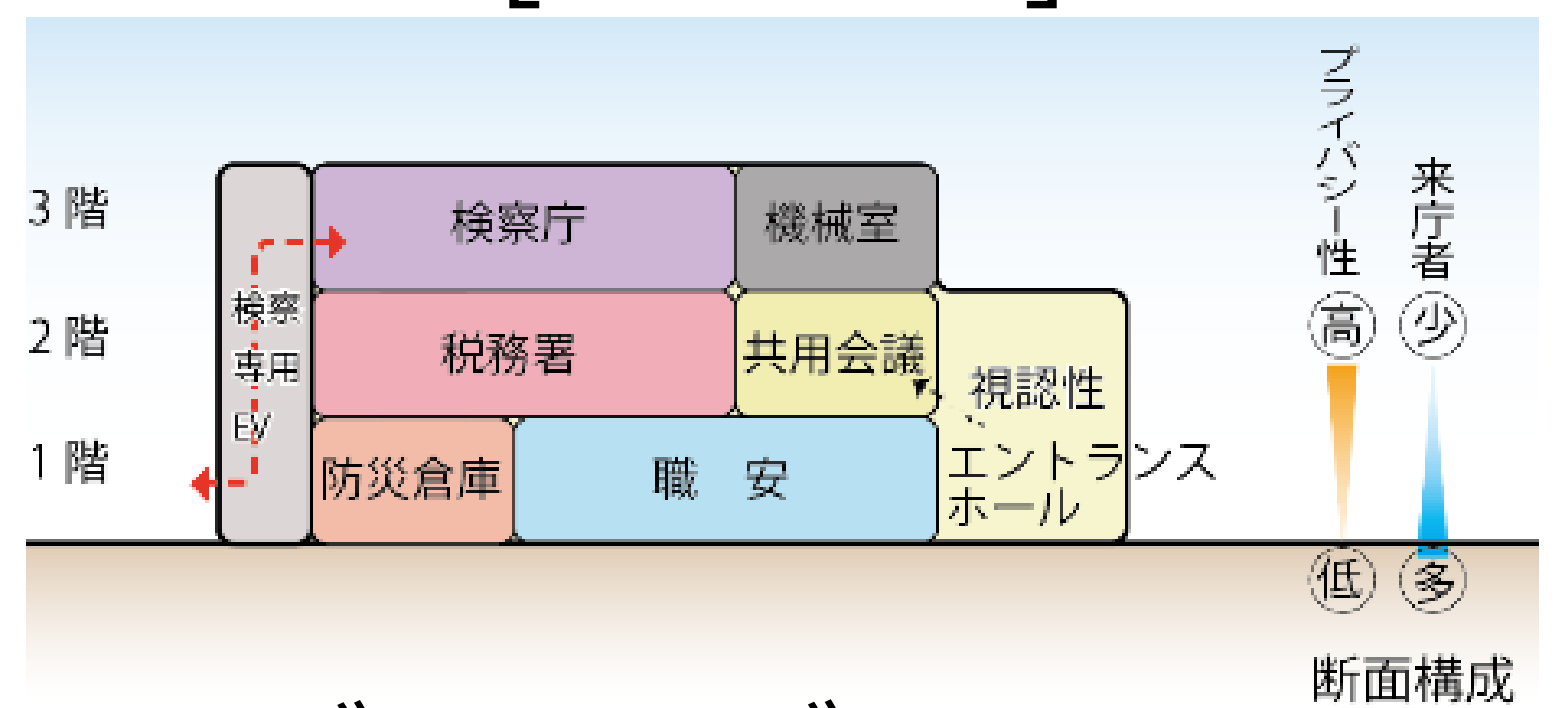
(空間構成)

入居官署の特性、施設利用者へ開かれた空間とプライバシーを配慮する空間を考慮してゾーニングする計画としております。

構造：鉄筋コンクリート造 地上3階建て
延べ面積：3,530㎡
完成年度：令和4年度予定



[通り土間]



[ゾーニングイメージ]



[想定完成外観]



[配置図]