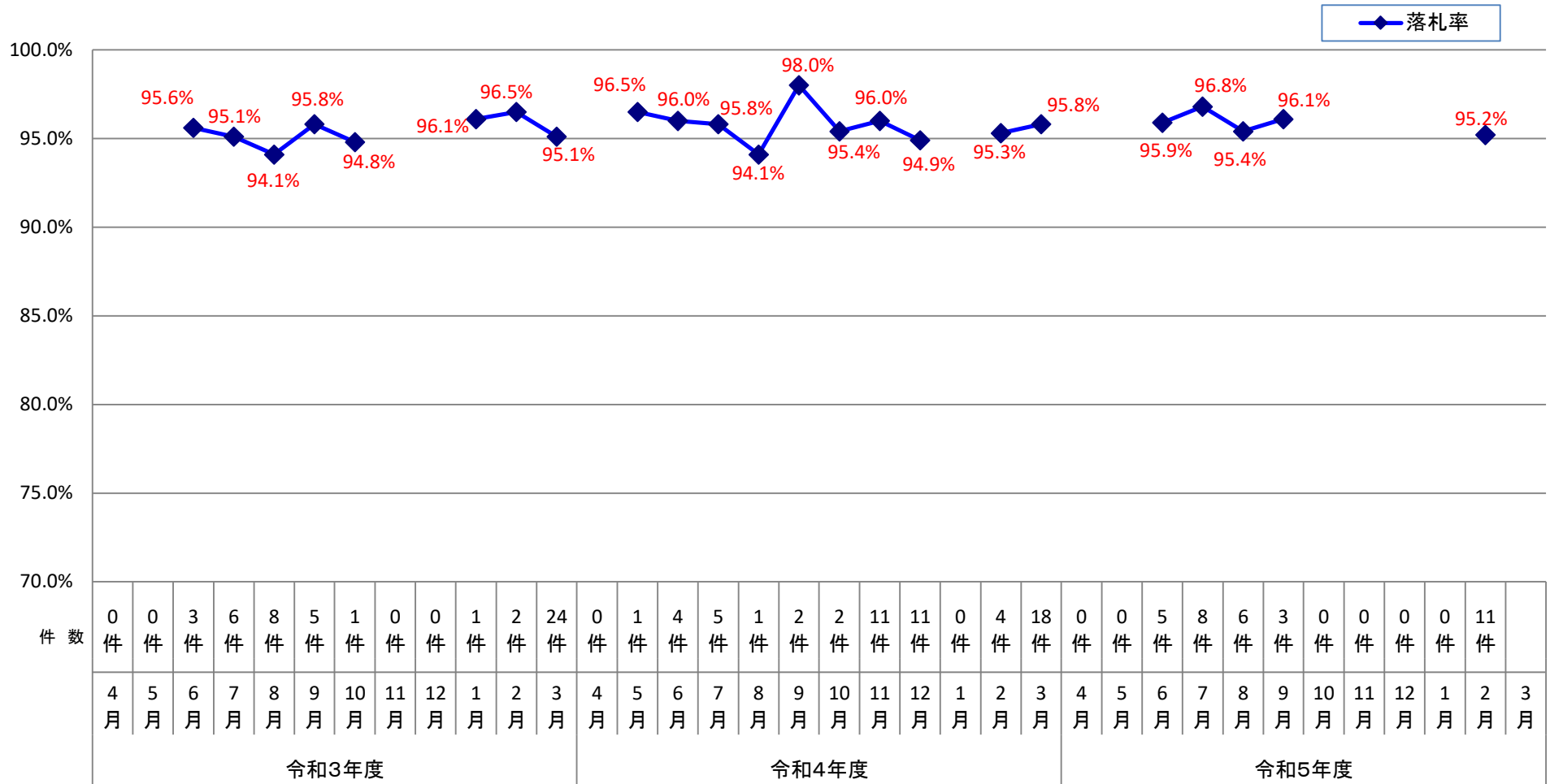


山形河川国道事務所(一般土木C等級工事)における落札率の推移

1. 月別平均落札率の推移



注) 一般土木C等級工事の契約が無い場合、線が途切れたり、マーカーのみの表示となる場合があります。

2. 年度別平均落札率

	令和3年度	令和4年度
年度平均落札率	95.1%	95.7%
落札件数	50 件	59 件