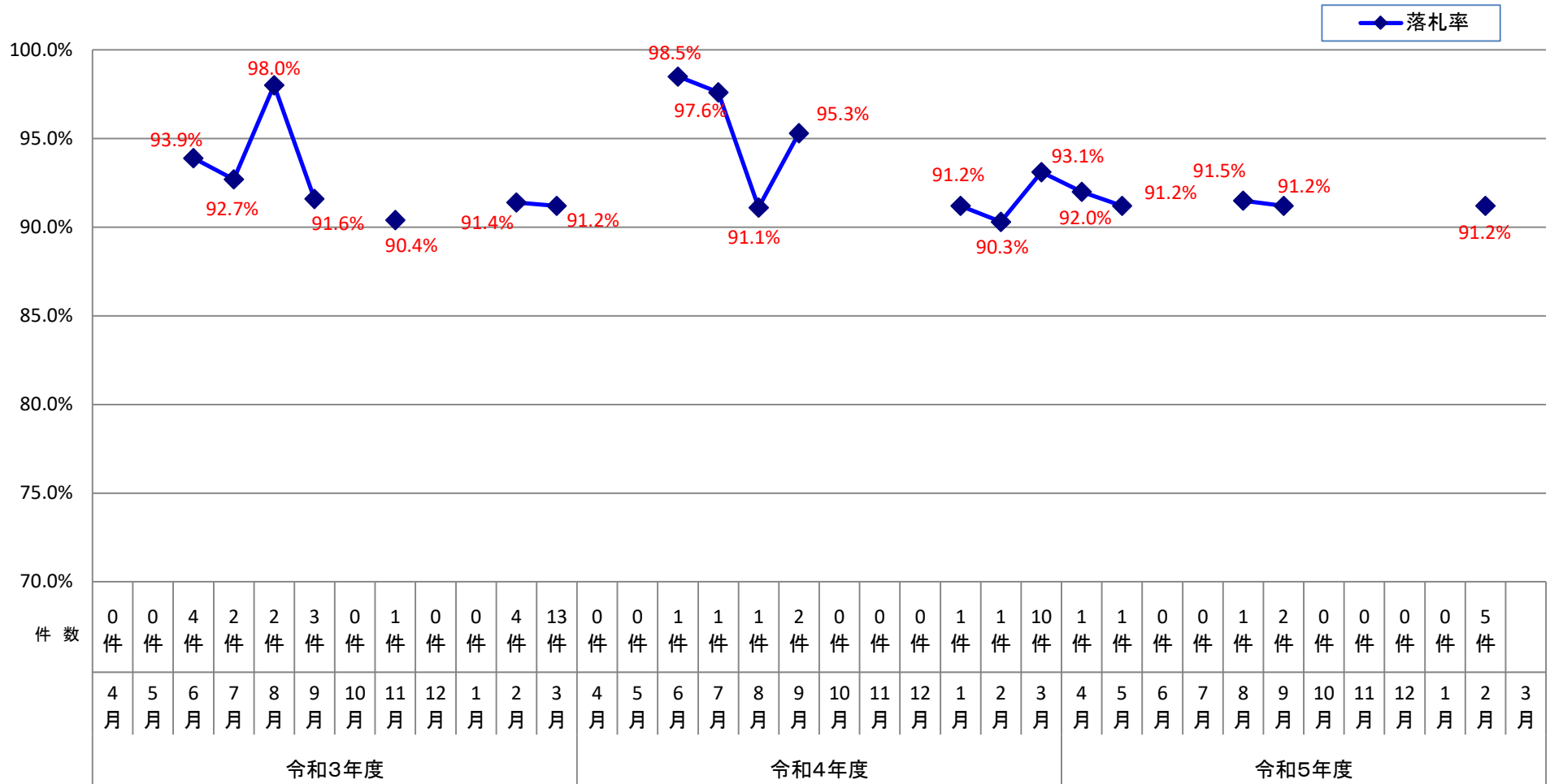


# 仙台河川国道事務所(一般土木C等級工事)における落札率の推移

## 1. 月別平均落札率の推移



注) 一般土木C等級工事の契約が無い場合、線が途切れたり、  
 マーカーのみの表示となる場合があります。

## 2. 年度別平均落札率

	令和3年度	令和4年度
年度平均落札率	92.2%	93.6%
落札件数	29 件	17 件