



■大曲出張所

(雄物川の改修・維持管理担当) 〒014-0054 大仙市大曲金谷町25-40

TEL 0187-63-3340

■大曲国道維持出張所

(国道13号の維持管理担当) 〒014-0067

大仙市飯田宇大道端128

TEL 0187-63-2157

# 安全利用点検

## 4/15 (水)

多くの人出が予想されるGW前に、安心して施設を利用できるよう河川公園の管理者、大仙市職員と合同で点検を実施しました。

点検の結果、不具合のある箇所については補修等を行い今後もみなさんが安全に利用出来るよう努めてまいります。

# 堤防徒歩点検



## 4/15~

## 実施中!

堤防徒歩点検は年に二度、出水期前の春と出水が落ち着いた秋に、大曲出張所で管理している堤防を数回にわけて、損傷箇所がないかを歩きながら点検しています。

異常が見つかった場合は、維持工事で応急、復旧作業を行います。

点検の様子



堤防が安全な機能を有しているか確認



亀裂や穴がないか目視で確認



### これって何だろう?



河川距離標...とは



河川の調査や管理を行う際に、位置を確認するための目印として設置しているものです



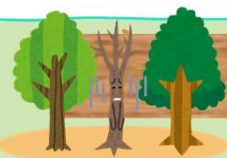
河川距離標

堤防の異常等発見した場合は大曲出張所へご連絡ください



大型連休は、河川公園の利用が多くなりますので、河川公園を利用される際は、安全のため天候や河川の増水等に注意しましょう!



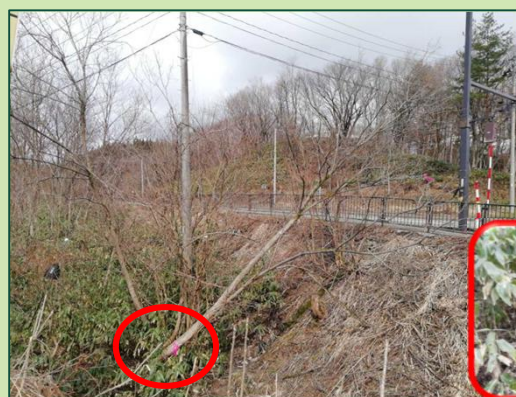


# 民有地の適切な樹木管理をお願いします



道路に隣接している民有地の樹木の所有者はいらっしゃいませんか？道路に樹木がはみ出していると、歩行者や車両の通行に支障となります。また、倒木が発生すると歩行者や車両にあたり大きな事故を引き起こしてしまう恐れがあり、大変危険です。

大曲国道維持出張所では、国道13号の道路パトロールを行っています。樹木を所有している皆様においても、適切な管理をお願いいたします。



↓根元が劣化



## 伐採作業を行うときは・・・

- ◎道路上で作業を行う場合、警察や道路管理者へ届け出が必要な場合があります。不明な点は各担当機関にご相談ください。
- ◎電線等があると、感電する危険が伴いますので、事前に電力会社にご相談ください。
- ◎ご自身で作業を行うときは通行車両や歩行者の安全確保をお願いします。また、樹木からの転落防止等に十分ご注意ください。

↑道路パトロールで発見した倒木(アカシアの木)。歩道に枝がかかり危険なために伐採となりました。



## 区画線工事がはじまります

車両の通行の安全のために、薄くなったラインを新たに引き直す区画線工事を、下記の日程で行います。

工事期間中は移動規制等を行う予定です。利用者の皆様にはご不便をおかけしますが、ご理解とご協力をお願いいたします。

### 工事の一例をご紹介します



車道外側線



ゼブラゾーン



区画線文字

工事は5月21日～7月末の予定です。

### ★広報担当より★

冬眠から目覚めた熊の出没のニュースが絶えません。大曲国道管内でも細心の注意をはらって道路巡回をしています。

田植えや山菜取りの季節でもあります。十分な対策をして行動してください。



### 道路の異常を発見したら 道路緊急ダイヤル#9910へ



LINEでも  
通報できます!!

