

令和 6年11月27日  
 秋田河川国道事務所  
 湯沢河川国道事務所  
 能代河川国道事務所

# 冬タイヤ装着率 97.8%

～秋田県内の直轄国道峠部3地点で調査（11/25 実施分）～

## 地点毎の装着率

<b>3地点の平均</b>	<b>97.8%</b> （前年100%、前回84.3%）
国道46号 仙岩峠付近（野中交差点（仙北市田沢湖生保内））	100%（前年100%、前回93.0%）
国道13号 雄勝峠付近（新万石橋交差点（湯沢市横堀））	99.0%（前年100%、前回98.0%）
国道7号 矢立峠付近（白沢交差点（大館市白沢））	94.0%（前年100%、前回62.0%）

※各調査地点毎に四捨五入しているため、3地点の平均値と合わない場合があります。  
 ※過去の装着率については、別添をご覧ください。

## 【調査趣旨】

秋田県内では平成16年度から初冬期の11月を「冬タイヤ装着月間」として早期の冬タイヤ装着を促す運動を実施してきたところです。

本調査は、3地点の交差点部において1地点につき概ね100台、信号で停車している車種を目視で確認し、冬タイヤ等（全車輪に滑り止めの性能を有するタイヤ又はチェーンを取り付ける等、滑り止めの措置を講じている車種）を装着している車種をカウントしています。

上記装着率は抽出データです。  
 装着率が100%近くまで達したことから、今回の調査をもって装着率調査を終了いたします。  
 冬タイヤ装着で安全で確実な冬道運転を！



### <発表記者會>

秋田県政記者会、横手記者会、大仙市地方紙、能代記者クラブ、北秋田市記者クラブ、大館市記者クラブ

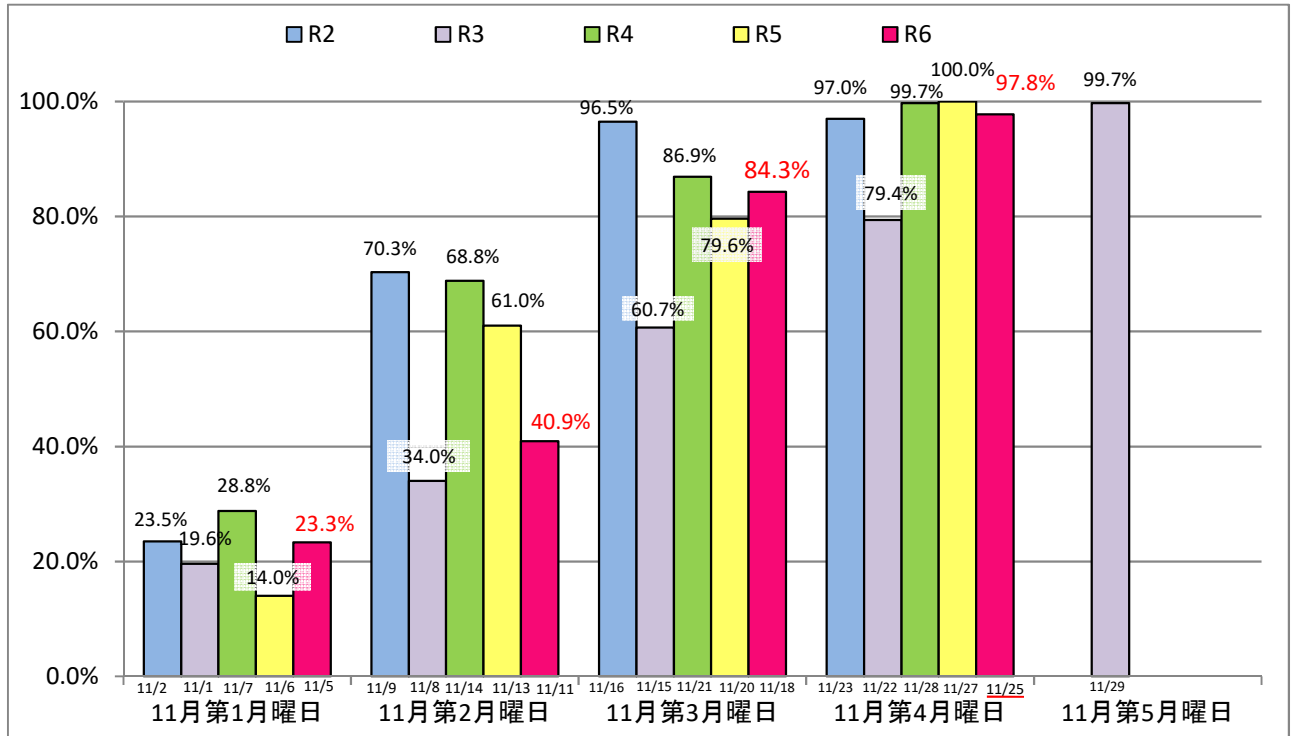
### <問い合わせ先>

国土交通省 東北地方整備局

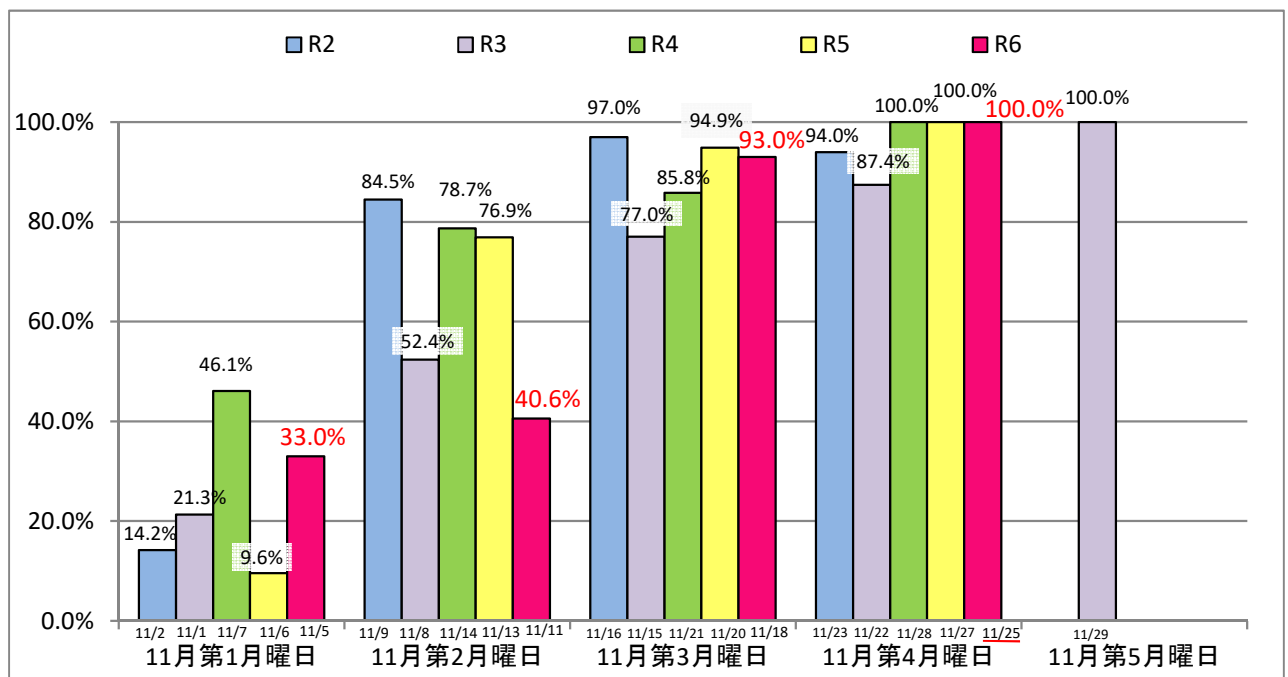
秋田河川国道事務所 副所長（道路）	ながはま や かつのり 長濱谷 和典
代表電話018-823-4167	（内線205）
湯沢河川国道事務所 副所長（道路）	はんだ きよみ 半田 清美
代表電話0183-73-3174	（内線205）
能代河川国道事務所 副所長（道路）	おおくぼ ひろい 大久保 広
代表電話0185-70-1001	（内線205）

○冬タイヤ装着率【令和2年度～令和6年度の比較】

【3地点平均】

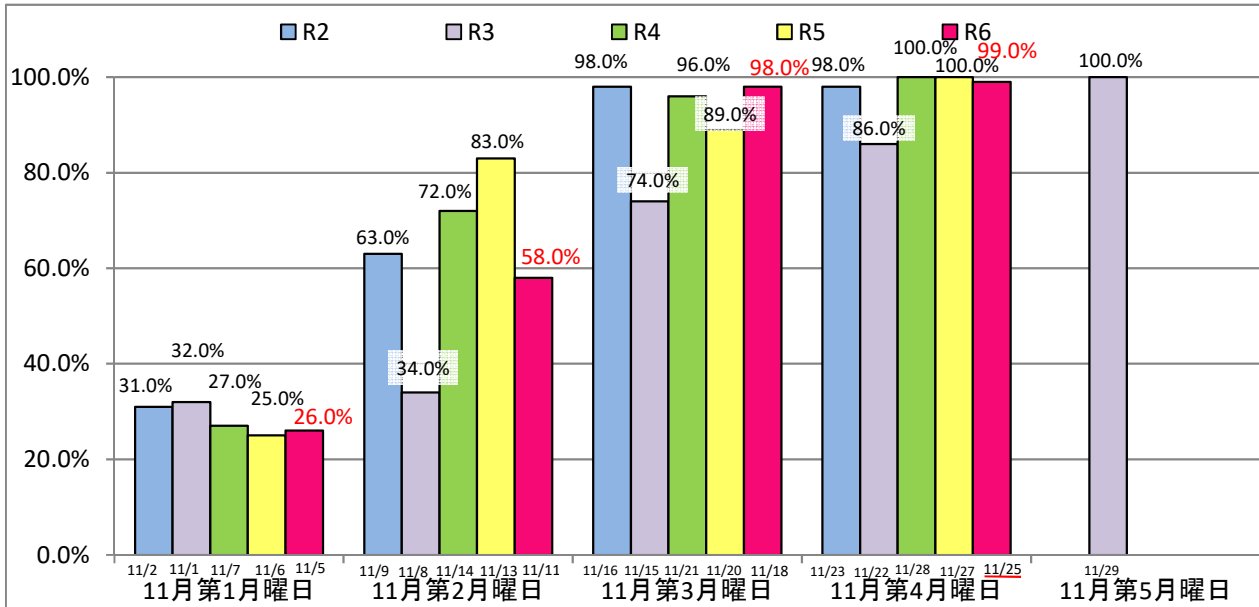


【R46 仙岩峠】

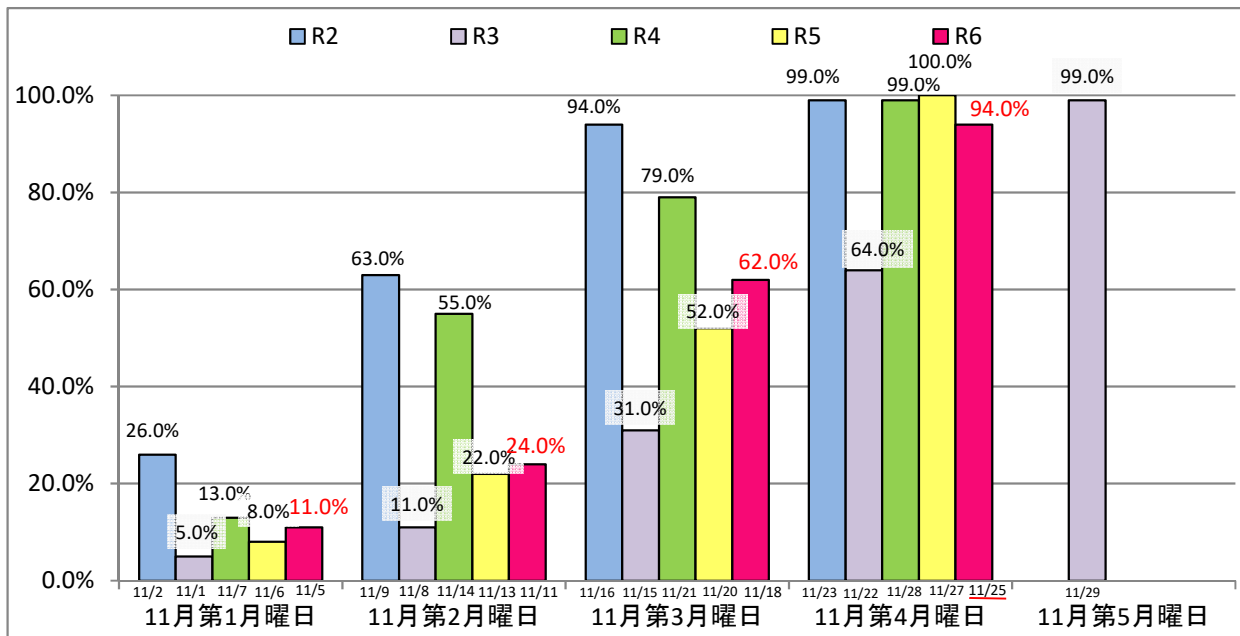


○冬タイヤ装着率【令和2年度～令和6年度の比較】

【R13 雄勝峠】



【R7 矢立峠】



○ 調査日は11月の毎週月曜日としておりますが、R6年の11月の第1月曜日(11/4)は休日のため、次の日の11/5(火)に調査をしています。

○ R02、R04、R5の3年分は、第4回までに装着率が概ね100%に達しており調査を終了したため、第5回調査のデータがありません。