

# 十文字歩道

L=770m

## 現在の問題

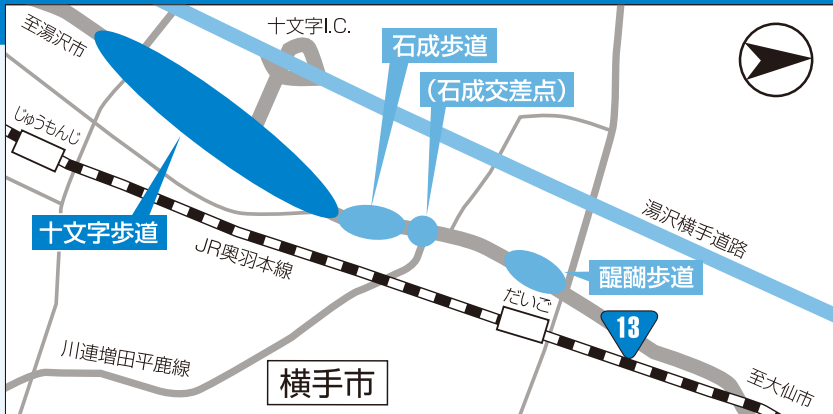
- 歩道が狭く、歩行者と自転車が錯綜し危険。
- 冬期は堆雪により更に歩道が狭い状態。
- 歩道に連続性がない。

## 令和元年度実施内容

- 調査設計、歩道工事を推進します。

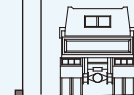
### 十文字歩道

整備箇所	横手市十文字町十文字地区
整備延長	770m
歩道幅員	3.5m
事業着手	平成30年



### 整備前

路肩 250 3250 3250 2000



### 整備後

歩道幅員  
3500

