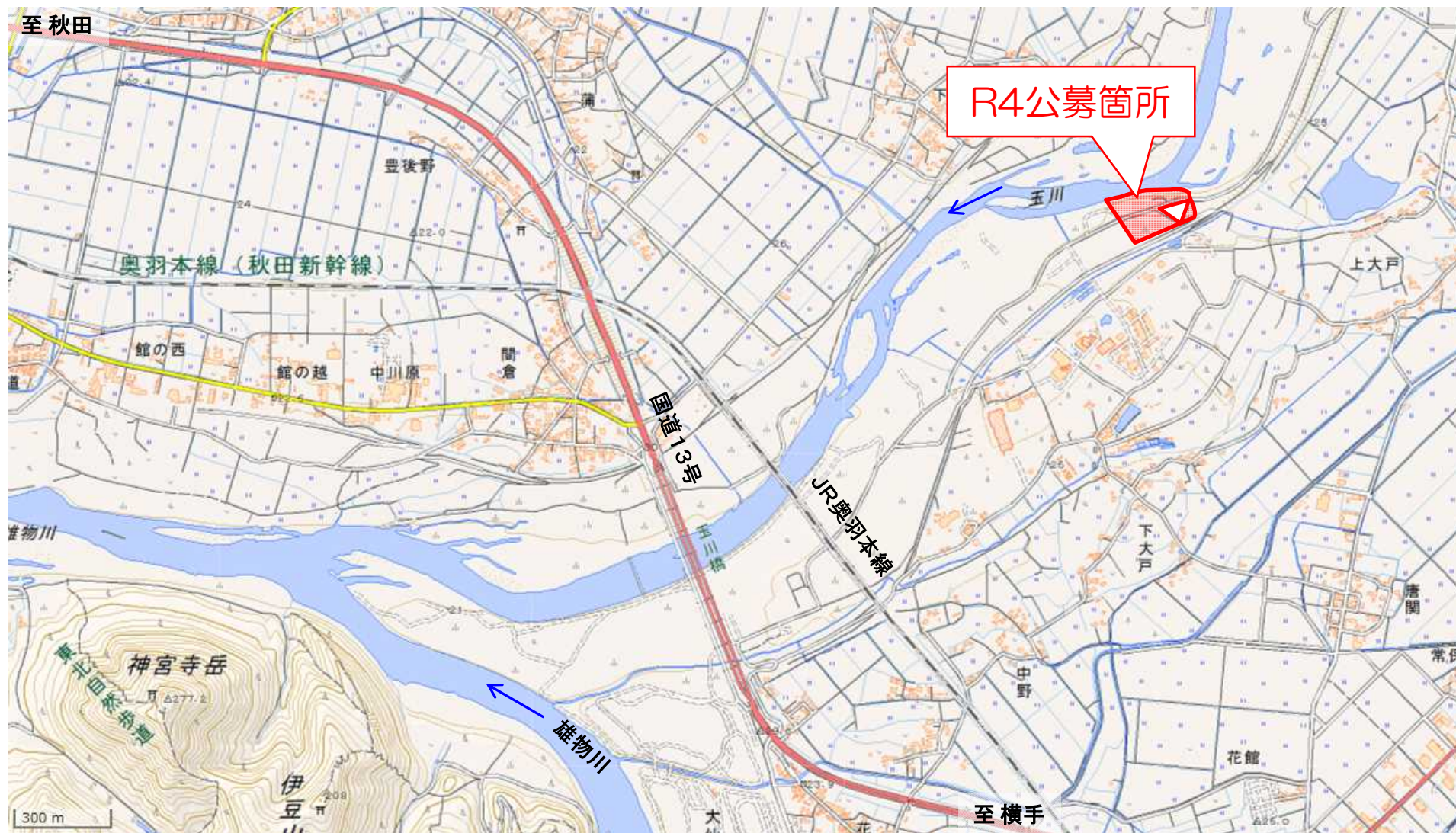


◆令和4年度 公募伐採箇所 位置図  
大仙市花館字大戸中嶋地内(玉川左岸)

別添図1

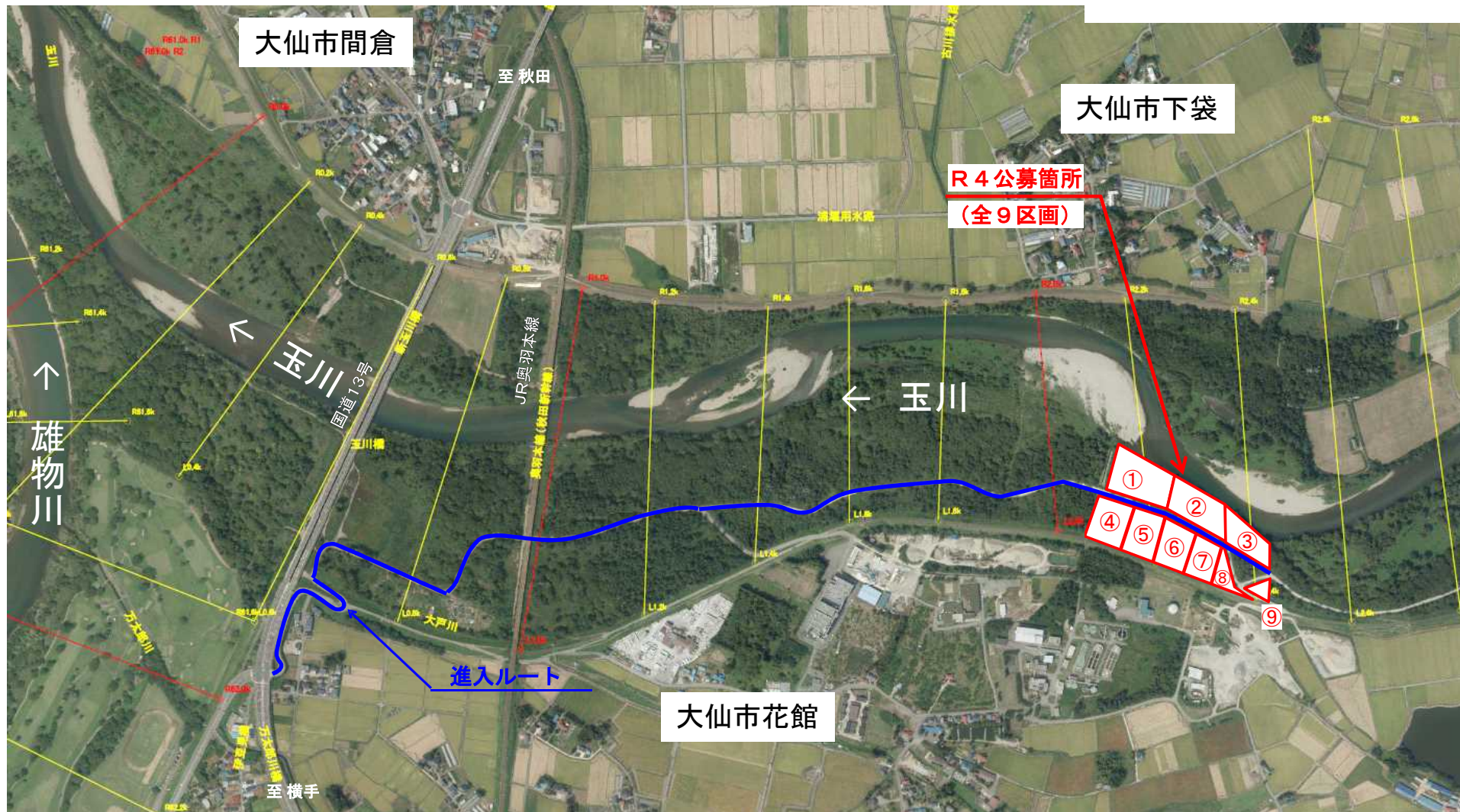


【位置図】

出典：地理院地図に位置等を追記して掲載

# ◆令和4年度 公募伐採箇所 進入ルート図 大仙市花館字大戸中嶋地内(玉川左岸)

別添図2



【進入ルート図】

# 令和4年度の公募型樹木伐採 区画割図

別添図3

拡大図

公募予定箇所

(全9区画)

← 玉川

区画番号	伐採面積	幹本数 (直径20~40cm程度)	区画規模	
			延長	奥行き
①	12,300m <sup>2</sup>	80本程度	120m	100m
②	8,800m <sup>2</sup>	50本程度	110m	80m
③	5,300m <sup>2</sup>	30本程度	100m	50m
④	6,000m <sup>2</sup>	50本程度	50m	90m
⑤	6,000m <sup>2</sup>	50本程度	50m	90m
⑥	6,000m <sup>2</sup>	50本程度	50m	90m
⑦	6,000m <sup>2</sup>	50本程度	50m	90m
⑧	3,000m <sup>2</sup>	20本程度	30m	90m
⑨	1,600m <sup>2</sup>	20本程度	50m	60m
合計	55,000m <sup>2</sup>	—	—	—

【区画割図】

