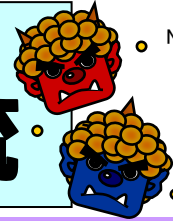


雄物川上流



No.211 発行日 平成24年2月29日
国土交通省 東北地方整備局
湯沢河川国道事務所 十文字出張所
〒019-0522
横手市十文字町字西上38-3
TEL 0182-42-0109
FAX 0182-42-2881

すいこうもん 水閘門操作員講習会を実施しました

2月2日(木)に水閘門操作員講習会を実施しました。この講習会は、雪解けによる河川の増水が心配される時期の前に実施しており、樋管の操作技術の更なる向上、緊急時の連絡体制やトラブル発生時の対処手順等の確認を目的として行っています。

当日は、樋門・樋管の操作、点検方法の注意事項や説明、事前に行ったアンケート調査で出された意見・要望に対する対応状況などが報告され、操作員の皆さんは手持ちの資料を見ながら真剣に講習会に臨んでいました。

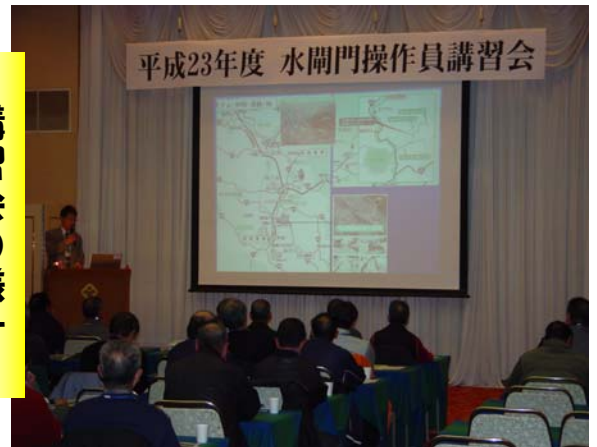
水閘門操作員とは、堤防に設置されている樋門・樋管の操作点検を行っている方々のことです。洪水時に重要な役目を担っていますが、悪天候の中での作業が主となるので危険も伴います。そのため、各操作員が安全に対応できるように当出張所も今まで以上に体制を整えたいと思います。

【樋門・樋管とは】

河川や用水路でよく見かける施設で、用水の取水や内水の排除を目的としています。

また、洪水が起こった時に門を閉じて氾濫を食い止め、農地や住宅地への災害を防ぐ役割もあります。樋門と樋管の明確な区別はなく、箱形の構造で比較的大きなものを『樋門』、丸い管で比較的小さなものを『樋管』と呼び機能や目的は同じです。

講習会の様子



油流出事故にご注意下さい!!

2月14日(火)湯沢北中学校で灯油の送油管の腐食による油流出事故が発生しました。

消防などが出動して現場確認を行ったところ、敷地外への流出はなく、河川に異常はありませんでしたが、降雨・融雪により油が流出する可能性があるため、毎日周辺水路の点検を行うように指導しました。

皆さんも灯油の取り扱いには十分注意し、灯油タンクやその周辺に何か異常はないか、日頃から気をつけるように心がけましょう。

また、灯油に限らず油や薬品が河川に流れ込むと水道の取水が停止するなど、生活への影響や河川に生息する魚類や植物など生態系への影響も出ますので注意しましょう。

灯油を流してしまった人には、灯油を取り除くオイルフェンスなどの資材費用やその処分等について負担していただくこととなりますので、油流出事故を起こさないように取り扱いには十分注意しましょう。

灯油などの流出事故を起こした、また発見した際は…
お近くの消防署・警察署・各市町村、また当出張所までご連絡下さるよう宜しくお願いします。
早期発見により被害拡大を最小限に食い止めることができます！

現場確認の様子

