

# けんせつ大曲

国土交通省 東北地方整備局 湯沢河川国道事務所  
<http://www.thr.mlit.go.jp/yuzawa/>

- 大曲出張所 (雄物川の維持管理担当) 〒014-0054 大崎市大曲金谷町25-40 TEL 0187-63-3340
- 大曲国道維持出張所 (国道13号の維持管理担当) 〒014-0067 大崎市飯田宇大道端128 TEL 0187-63-2157
- 監督官詰所 (大曲・神宮寺バイパス担当) 〒014-0067 大崎市飯田宇大道端128 TEL 0187-63-4051

## 地域から改良要望のある歩道の合同点検を行いました



平成21年1月22日(木)、地域住民や学校関係者、警察関係者と合同で、北檜岡地区の歩道(全長1.2km)の現地点検を実施しました。

今回の歩道点検箇所は小・中学校の通学路となっていますが、歩道の横断勾配がきつくて、特に冬期間は高齢者及び児童・生徒が転倒するなど危険な状態となっています。

このため、以前より地域のみなさま等から歩道改良の要望が出されており、

当事務所では安全確保のために冬期間も歩きやすい歩道に改良することを計画しております。

そこで、改良計画に意見を反映するため合同点検を行い、現状の問題について意見交換を行ったものです。現地点検では実際に問題となっている現場を歩き状況を確認しました。

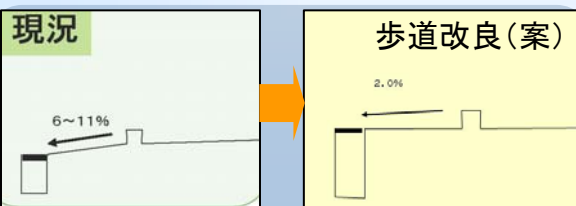


歩道の現地点検の様子

その後、意見交換会の中で、「凍ると歩道が歩かれない状態になる」「側溝の蓋が開いたときに子供達の転落が心配」「工事期間中は臨時的通学路が必要ではないか」などの意見がありました。今回の貴重な意見等を反映しながら、改良計画を進めていきたいと思っております。



意見交換会の様子



このため、以前より地域のみなさま等から歩道改良の要望が出されており、当事務所では安全確保のために冬期間も歩きやすい歩道に改良することを計画しております。

## 河川距離標をリニューアルしました

雄物川上流中流部・大曲地区の堤防において、今まで設置されていた堤防上の距離標が、はがれたり破損したりしてわかり難くなった為、新しい距離標にしました。新しい距離標には国土交通省のマークも入り、見やすくなりました。また、「大曲の花火」会場となる区間については、新たにポールに「花火」が入りました。



※河川管理のために距離を表示した標識で、堤防に設置しています。(河川の住所のようなもの)

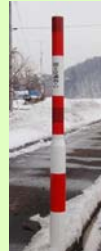


図1



図2

## 数字付きのスノーポール!?

スノーポールは通常紅白のストライプ柄(図1)が一般的です。でも、大曲国道維持出張所管内には「先端が緑色で数字が書かれたスノーポール(図2)」が存在しています!! これは除雪の時に渋滞が発生した場合、除雪機械が退避して後続車に道を譲るまでの距離をお知らせする為に、運転手が分かるよう目印として示したものです。

この数字を目印に除雪機械後部に取り付けている電光掲示板の切替を行います!

スノーポールの数字	→	距離
2	→	待避所まで 1km
3	→	待避所まで 500m
4	→	待避所まで 200m

みなさんも、ぜひ探してみてください!