

がんばろう！東北

すいかの名産路

「東北中央自動車道」
「尾花沢新庄道路」
通信

第20号 平成24年7月 発行

東北中央道で就業体験学習（インターンシップ）を実施



中学生や高校生の就業体験学習（インターンシップ）が各所で実施されております。管内工事現場においても、工事監督・工事施工の職場体験、企業見学会が実施されましたのでご紹介いたします。

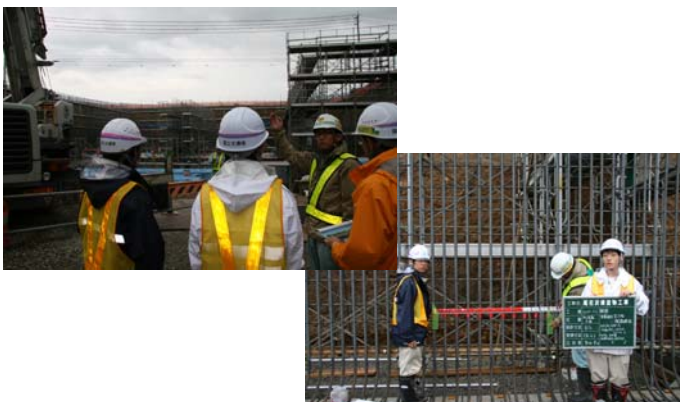
その1 山形工業高校生2名が工事監督体験（7/5 東北中央道）



東北中央道事業の概要と工事監督の目的および業務内容について建設監督官が高校生に説明。



尾花沢IC部の盛土工事における工事監督内容について説明。当日は雨のため施工休止。
【尾花沢地区道路改良工事 大山建設(株)】



函渠工工事における工事監督内容について説明後、鉄筋組立間隔について立会確認を実施。
【尾花沢構造物工事 (株)柿崎工務所】



切土工事における工事監督内容について説明。当日は雨のため施工休止。
【五十沢地区道路改良工事 (株)柿崎工務所】

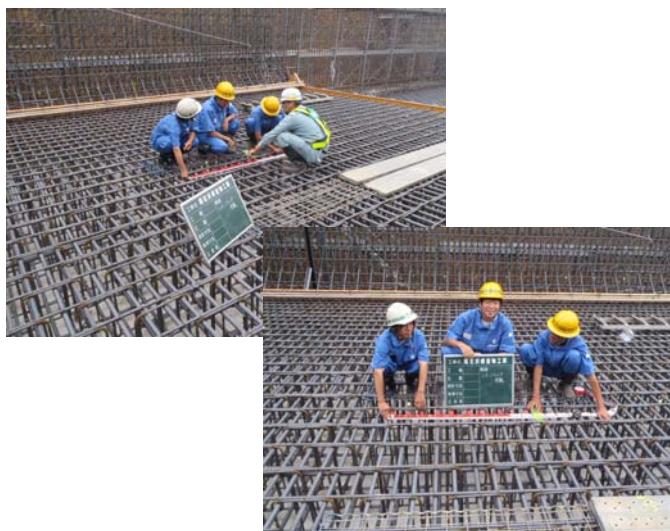
参加した高校生2名は「資格を取得し、建設関係の仕事に就きたい」という思いがあり、熱心に説明を聞いておりました。卒業後は東北中央道の工事に携わって頂きたいと願っております。（高橋監督官談）

その2 尾花沢中学生2名が工事体験 (7/4~6 大山建設(株))



7月4日~6日の3日間、地元尾花沢市に本社がある大山建設(株)が工事を行っている尾花沢地区道路改良工事現場(東北中央道工事)にて、尾花沢中学校生2名による「企業体験学習」が行われました。現場では始めに道路をつくる過程を説明し、続いて測量機器の操作やパソコンを使ったCAD操作を体験しました。パソコン操作は普段から使い慣れている様子で、操作の速さに一同関心させられました。(星川現場代理人談)

その3 新庄神室産業高校生3名が現場 体験 (7/4 (株)柿崎工務所)



函渠工コンクリートの中に入る鉄筋の径やピッチ(間隔)について説明すると共に、ピッチ(間隔)の寸法確認やコンクリートを打設(施工)する前の高さ確認を体験しました。(藤原監理技術者談)

その4 北村山高校20名が企業見学会 (7/5 大山建設(株))



見学会当日はあいにくの雨模様で、作業は中止となりましたが、現場で働いている方々の貴重な体験談を聞いたり、高校生からの質問に答えたりと短い時間ではありましたが、貴重な時間を過ごすことができました。(星川現場代理人談)

現場(中央道・尾花新)見学者募集中！！

—「知ってなっとく！公共事業」—

現在、国道13号西側で工事(事業)を進めております。だいたいルートや構造が見えてきました。特に平成27年度に供用を控える尾花沢新庄道路(尾花沢IC～野黒沢IC L=4.0km)では、本線の一部を自動車で(低速ですが)走行することも可能となっておりますので、供用前のこの機会に見学してはいかがでしょうか？ 見学を希望される場合は下記まで問い合わせください。

出張所監督官室：0237(23)2321 または 事務所計画課：023(688)8932(直通)

また、事務所HPでは道路改築事業の主な工事の進捗状況を公開しており、定期的に更新する予定です。

◀ 尾花沢新庄道路 尾花沢～野黒沢間 工事概要 ▶



【管内市町情報】夏祭り情報 (HPより)

村山市	
むらやま徳内まつり	8/24～26
尾花沢市	
おばなざわ花笠まつり	8/26～28
大石田町	
最上川花火大会	8/16



サクランボの収穫が一段落し、いよいよ「尾花沢スイカ」の登場となり、また、気温も真夏を記録するなど、夏本番となってきております。

現場でも工事を順調に進めると共に、日陰を設けたり、水分補給や塩分を含む飴を配布し、熱中症予防対策を最重点に、安全対策を進めております。

何かご不便やお気づきの点がございました下記までお知らせ願います。



ご意見
ご感想を
お寄せ下さい

国土交通省 東北地方整備局 山形河川国道事務所 尾花沢監督官室
〒999-4221山形県尾花沢市尾花沢字田町143-1番地(尾花沢国道維持出張所内)
TEL:0237(23)2521 FAX:0237(23)2523

尾花沢国道維持出張所ホームページ <http://www.thr.mlit.go.jp/yamagata/syuchou/obaiji/index.html>
「尾花沢国道維持出張所」で検索してもOK。