

寒河江出張所通信

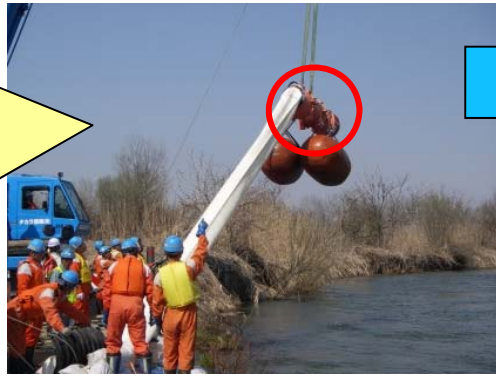
2017年5月
第1号

緊急時に備える！排水ポンプ車出動訓練

4月5日（水）中山町の最上川せせらぎ公園そばの河川敷にて、排水ポンプ車訓練を行いました。本訓練は、大雨による浸水等で排水作業が必要となった場合に備え、**浸水被害低減効果がある排水ポンプ車**の設置方法・操作手順の習熟を目的に行われました。当出張所では排水能力の異なるポンプ車2台と、ペアで動く照明車1台を管理しています。

最大排水 1分間に60m³

設置・撤去にはクレーンが必要ですが、1台あたりの排水容量が大きいので効率的。1回の給油で約12時間稼働できます。



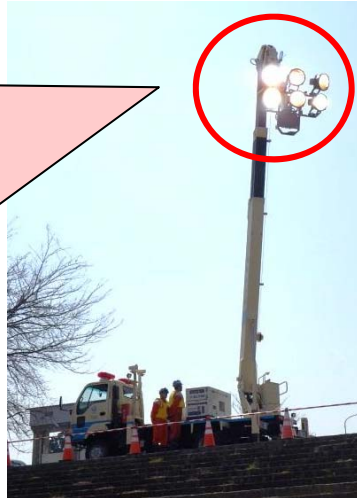
最大排水 1分間に30m³

軽量・小型のためクレーンは不要で、人力での水中設置が可能です。



照明車

最高約20mの高さから照明可能。照明灯下部にはTVカメラ装置を搭載できます。



○排水ポンプ車のしくみ○

取水ポンプで汲み上げた水を加圧ポンプに送り、加圧した水でポンプを稼働して一気に排水します！



国土交通省 山形河川国道事務所 寒河江出張所

〒991-0043 寒河江市大字島字島東239

TEL 0237(86)3069 FAX 0237(86)6206

<http://www.thr.mlit.go.jp/yamagata/syucho/sagae/index.html>

がんばろう！東北