



丹 建 (45)

TAN

KEN



出身地

最上郡金山町

所属

白岩土木建築(株)

担当路線

国道13号金山地区

操作車両

除雪トラック・除雪グレーダ・ロータリー除雪車

得意操作

歩道除雪

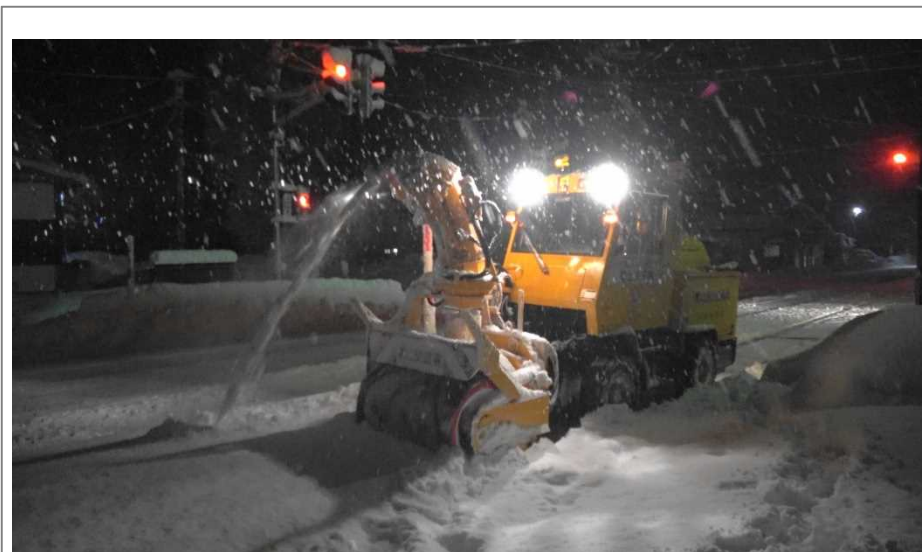
オフシーズンの仕事

土木作業員

今シーズンの意気込み

歩道ロータリー担当の際、歩行者が通りやすく周囲にも気を遣って除雪したいと思います。

特に横断歩道を渡る歩行者のために通行しやすい様にしたいと思います。





阿部 信康 (48)

ABE

NOBUYASU



出身地

最上郡金山町

所属

白岩土木建築(株)

担当路線

国道13号金山地区

操作車両

除雪トラック・除雪グレーダ

得意操作

グレーダ除雪

オフシーズンの仕事

土木作業員

今シーズンの意気込み

道路除雪の時は一般通行車の邪魔にならないよう特に気を付けています。

地元の人から「今日の道路は綺麗だったなあ」と言ってもらえると、とても励みになります。





丹 聡司 (33)

TAN

SATOSHI



出身地

最上郡金山町

所属

白岩土木建築(株)

担当路線

国道13号金山地区

操作車両

除雪トラック・除雪グレーダ

得意操作

高規格道路の除雪

オフシーズンの仕事

土木作業員

今シーズンの意気込み

除雪の仕事について今年で10年目になり、高規格道路の除雪トラックにも乗れるようになりました。

連日の深夜作業は大変ですが先輩たちに負けないう頑張ります！

