



佐藤 英樹 (47)

さとう

ひでき



出身地

上山市

所属

渋谷建設 機械部

担当路線

国道112号

操作車両

除雪トラック

得意操作

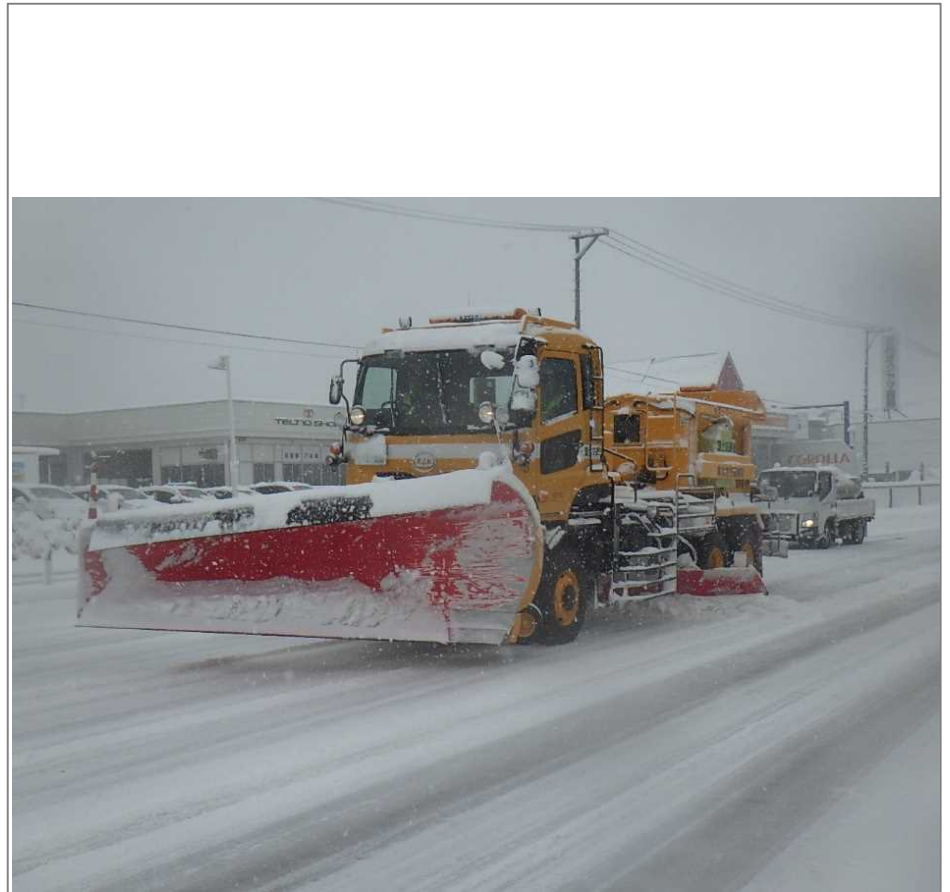
拡幅除雪

オフシーズンの仕事

渋谷建設株式会社

今シーズンの意気込み

国道112号線を初めて22年目になります。除雪作業は、宿直もあり、夜・昼関係なくやりがいがある仕事です。一般車両が、安全に通行できるように頑張っ作業したいと思います。



除雪作業の写真等



飯野 一幸 (52)

いいの

かずゆき



出身地

西川町

所属

渋谷建設 除雪班

担当路線

国道112号

操作車両

除雪グレーダ

得意操作

拡幅除雪

オフシーズンの仕事

大工

今シーズンの意気込み

国道112号線を初めて14年目になります。今年からロータリー除雪車の運転操作も勉強中です。

自分が担当している路線が、除雪がうまいと言われるように頑張ります。昼夜関係なく大変な作業ですが、地域の人達に喜んでいただけるように作業したいと思います。



除雪作業の写真等



白田 慎二 (36)

しらた

しんじ



出身地

寒河江市

所属

渋谷建設 除雪班

担当路線

国道112号

操作車両

除雪グレーダ

得意操作

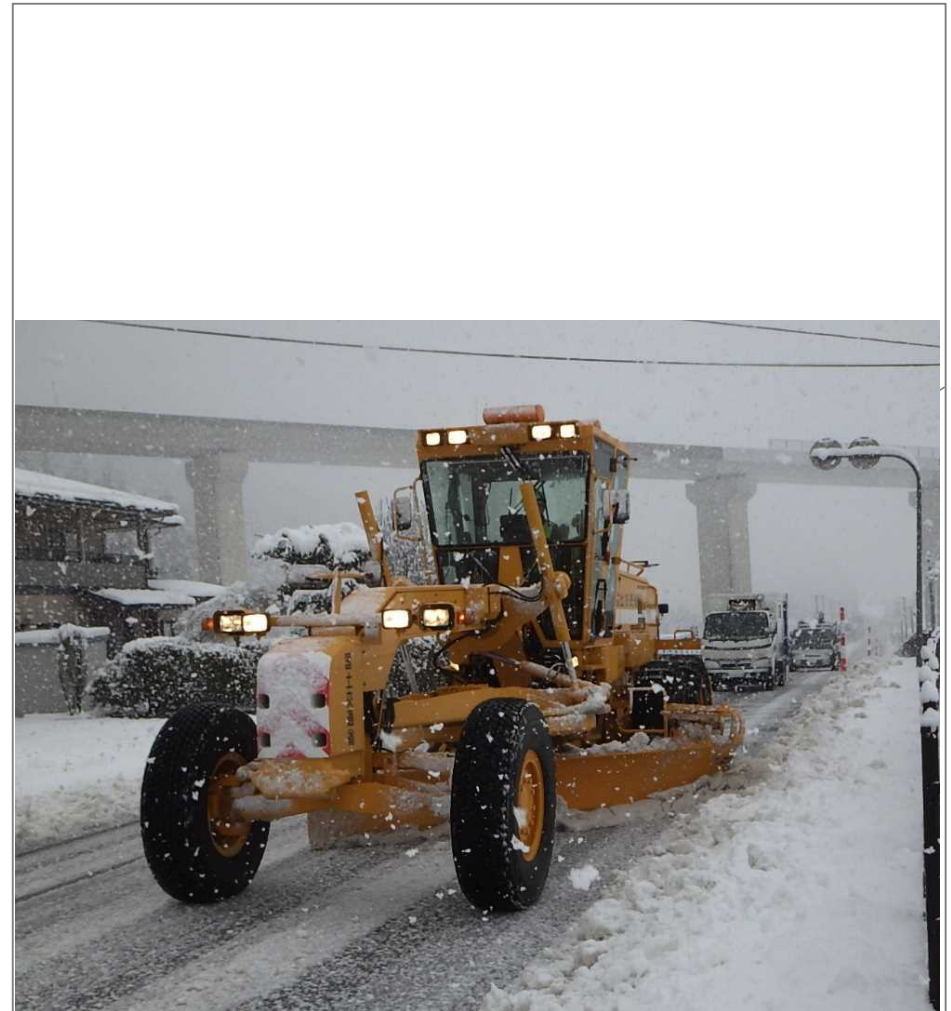
拡幅除雪

オフシーズンの仕事

農業

今シーズンの意気込み

国道112号線を初めて6年目になります。担当車両のグレーダにシャッターブレードが付いていて、交差点部など雪を置いていかないように注意して作業しています。今後、後輩も入ってくるのでみんなと協力して事故のないように頑張る作業したいと思います。



除雪作業の写真等