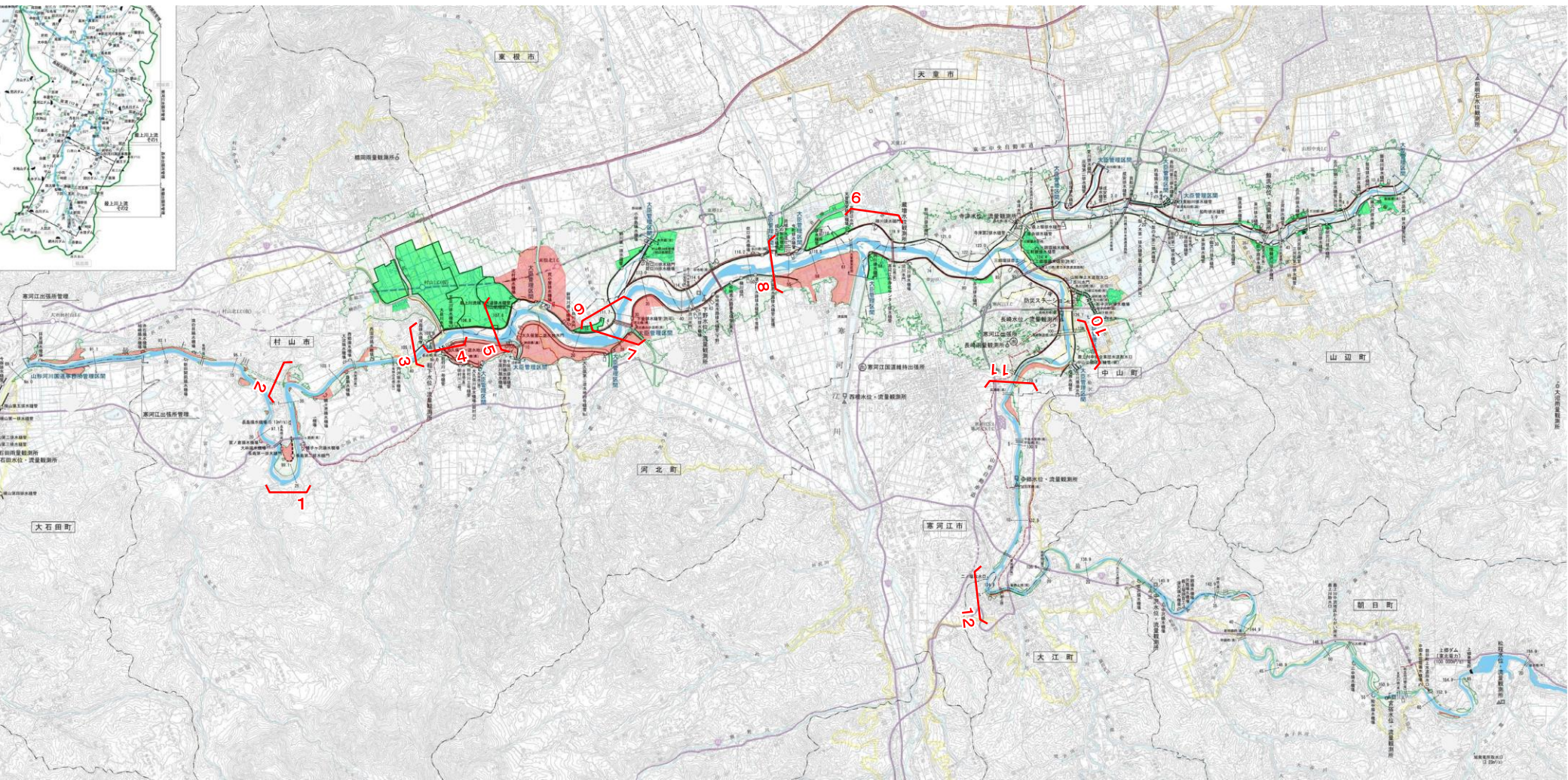


令和2年7月洪水  
最上川上流写真集

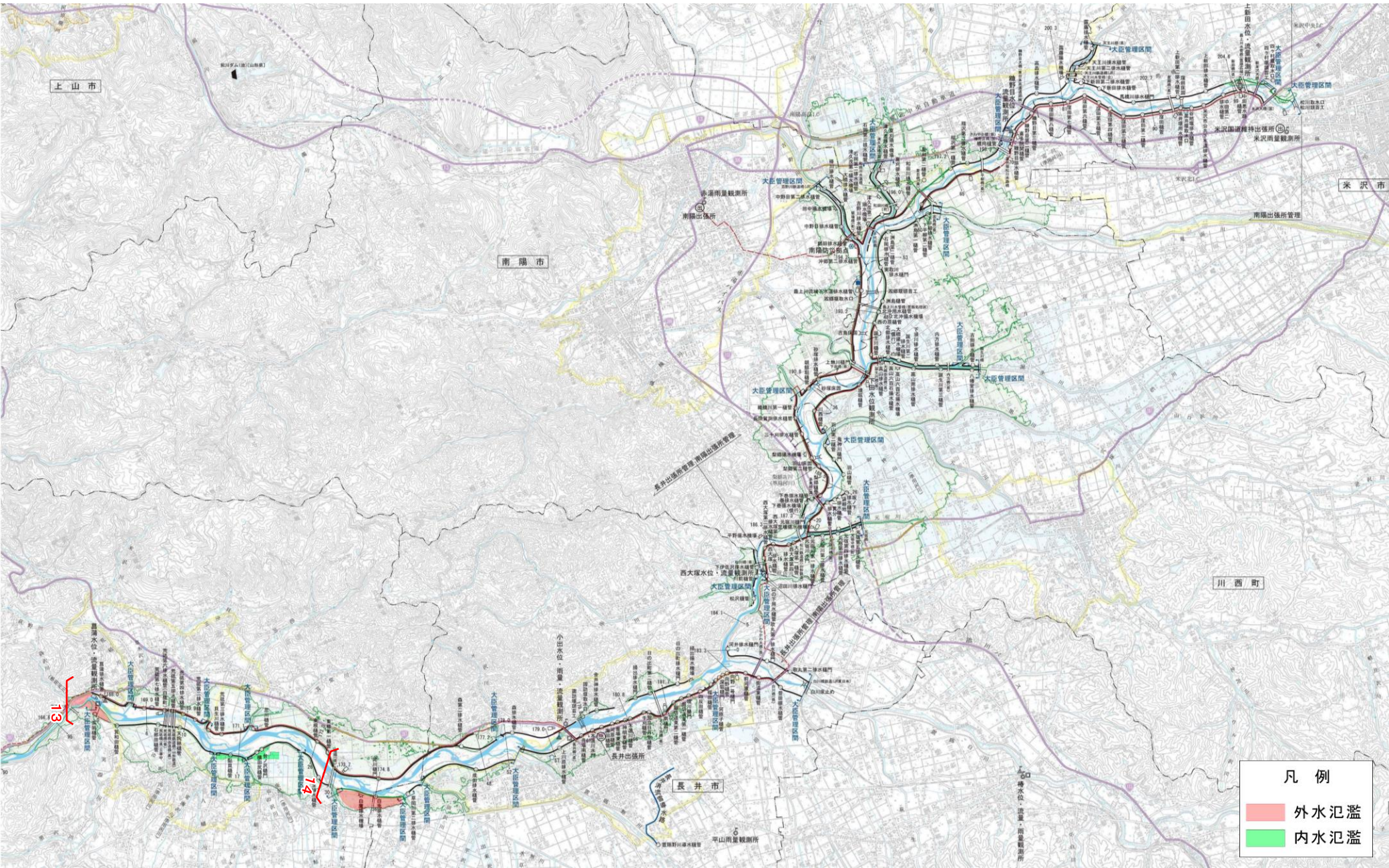
東北地方整備局  
山形河川国道事務所

# 令和2年7月洪水 氾濫区域平面図及び斜め写真撮影位置図\_\_その1

凡 例	
<span style="display:inline-block; width:15px; height:10px; background-color: #f08080; border: 1px solid black;"></span>	外水氾濫
<span style="display:inline-block; width:15px; height:10px; background-color: #00ff00; border: 1px solid black;"></span>	内水氾濫



# 令和2年7月洪水 氾濫区域平面図及び斜め写真撮影位置図\_\_その2



凡例

- 外水氾濫
- 内水氾濫

1 通常時

撮影：令和元年9月27日 13:01



1 出水時

撮影：令和2年7月29日 11:25



2

通常時

撮影：令和元年9月27日 12:50



2

出水時

撮影：令和2年7月29日 11:22



3 通常時

撮影：令和元年10月10日 10:54



3 出水時

撮影：令和2年7月29日 11:15



4

通常時

撮影：令和元年9月27日 12:37



4

出水時

撮影：令和2年7月29日 11:16



5 通常時

撮影：令和元年10月10日 10:58



5 出水時

撮影：令和2年7月29日 11:10





6 通常時

撮影：令和元年9月27日 12:26



6 出水時

撮影：令和2年7月29日 11:06



7 通常時

撮影：令和元年9月27日 12:27



7 出水時

撮影：令和2年7月29日 11:07



8 通常時

撮影：令和元年9月27日 12:15



8 出水時

撮影：令和2年7月29日 11:00



9

通常時

撮影：令和元年9月27日 12:09



9

出水時

撮影：令和2年7月29日 10:58



10 通常時

撮影：令和元年9月26日 12:28



10 出水時

撮影：令和2年7月30日 12:08



11 通常時

撮影：令和元年9月26日 12:24



11 出水時

撮影：令和2年7月30日 12:11



12 通常時

撮影：令和元年9月26日 12:14



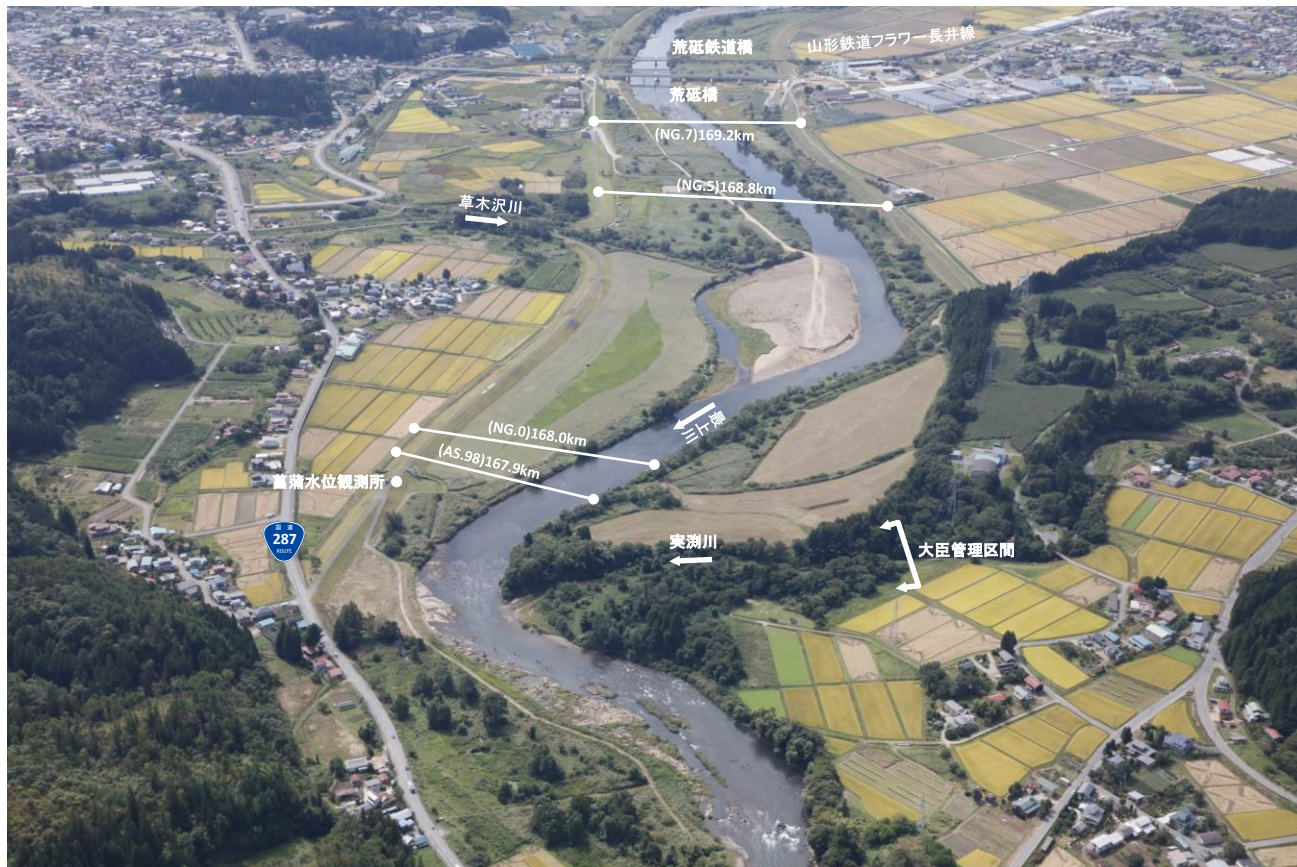
12 出水時

撮影：令和2年7月30日 12:27



13 通常時

撮影：令和元年9月26日 11:10



13 出水時

撮影：令和2年7月30日 13:22





14 通常時

撮影：令和元年9月26日 11:01



14 出水時

撮影：令和2年7月30日 13:48



1

大江町百目木地区

撮影：令和2年7月28日 16:44



2

大江町百目木地区

撮影：令和2年7月28日 16:50



3

大江町百目木地区

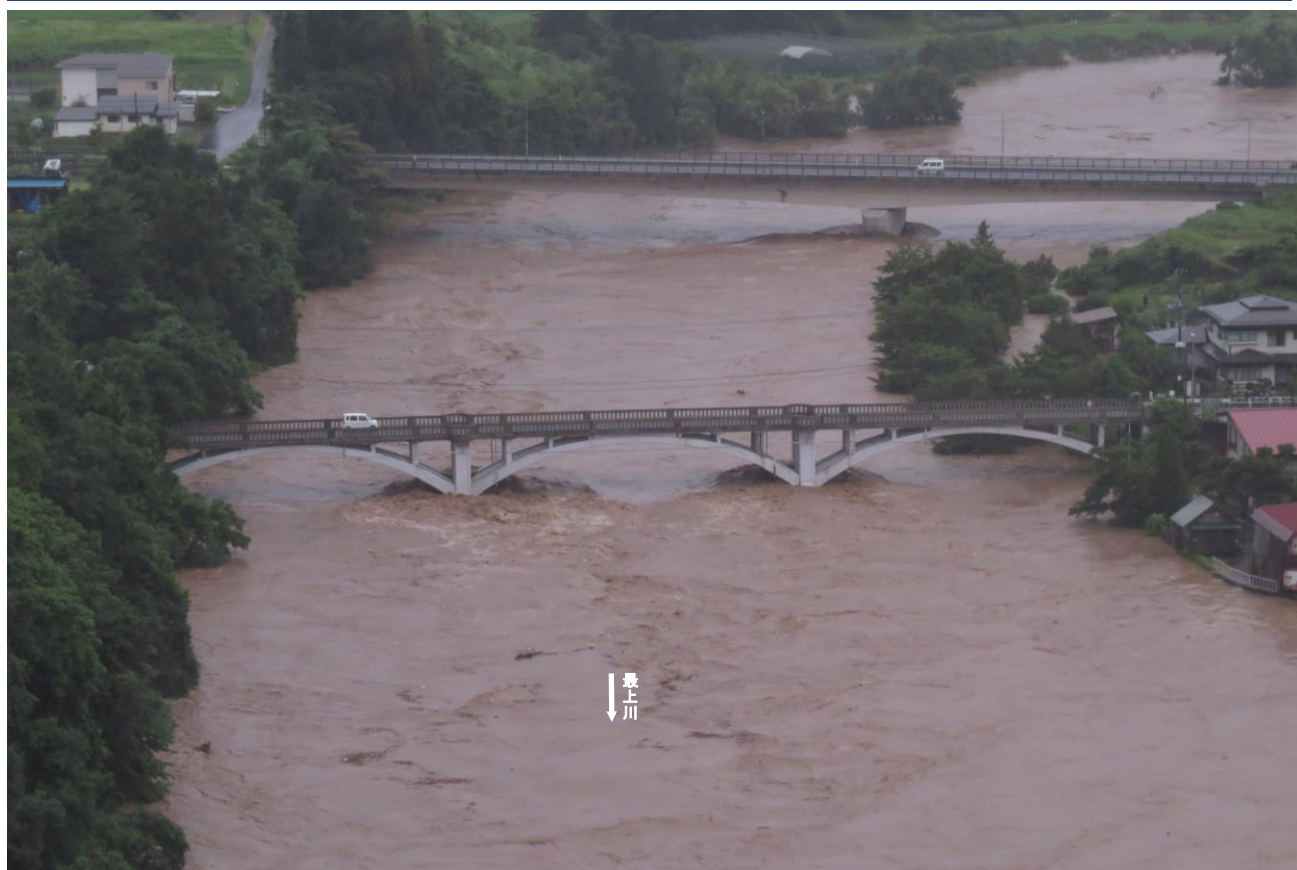
撮影：令和2年7月28日 16:44



4

大江町百目木地区

撮影：令和2年7月28日 16:49



5

東根市長瀬地区

撮影：東根市提供 令和2年7月29日



6

東根市長瀬地区

撮影：東根市提供 令和2年7月29日



1

川西町中大塚地区 鬼神川水門

撮影：令和2年7月28日 16:36

左岸 189.0km付近



2

川西町中大塚地区 鬼神川水門

撮影：令和2年7月28日 17:03

左岸 189.0km付近



3 川西町洲島地区 北郷排水樋管

撮影：令和2年7月29日 8:37

誕生川 右岸 0.4km付近



誕生川  
↓

4 川西町洲島地区 北郷排水樋管

撮影：令和2年7月29日 11:28

誕生川 右岸 0.4km付近



誕生川  
←

5

山形市飯塚地区 王川排水樋管

撮影：令和2年7月28日 14:58



6

山形市飯塚地区 王川排水樋管

撮影：令和2年7月28日 15:38



## 7 山形市飯塚地区 王川排水樋管

撮影：令和2年7月28日 18:35

須川 右岸 10.4km付近



## 8 山形市飯塚地区 王川排水樋管

撮影：令和2年7月28日 23:24

須川 右岸 10.4km付近

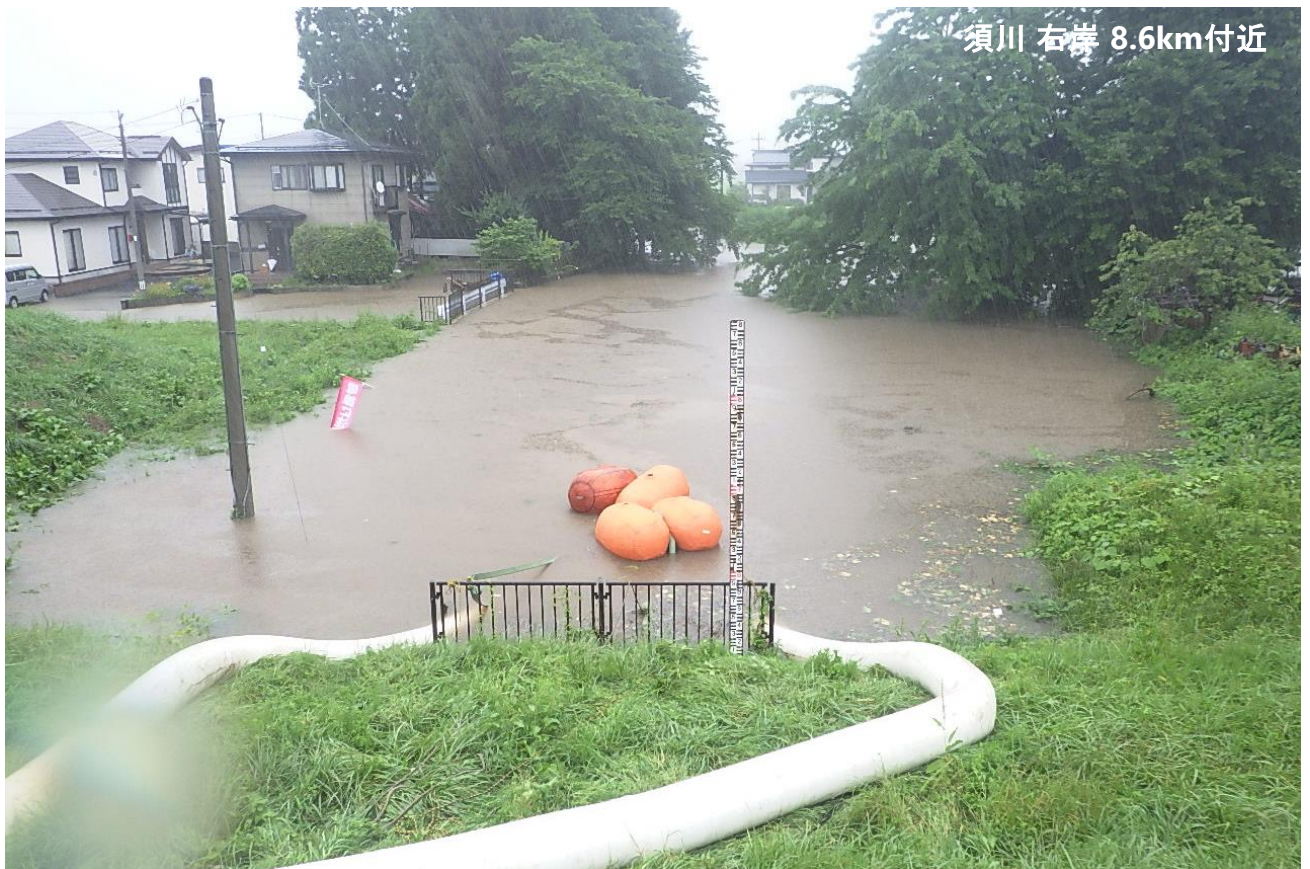




9

山形市飯塚地区 志戸田排水樋管

撮影：令和2年7月28日 14:29



須川 右岸 8.6km付近

10

山形市飯塚地区 志戸田排水樋管

撮影：令和2年7月28日 14:33



須川 右岸 8.6km付近



国土交通省

**東北地方整備局 山形河川国道事務所**

〒990-9580 山形県山形市成沢西四丁目 3-55

TEL.023-688-8421(代)

<http://www.thr.mlit.go.jp/yamagata/>