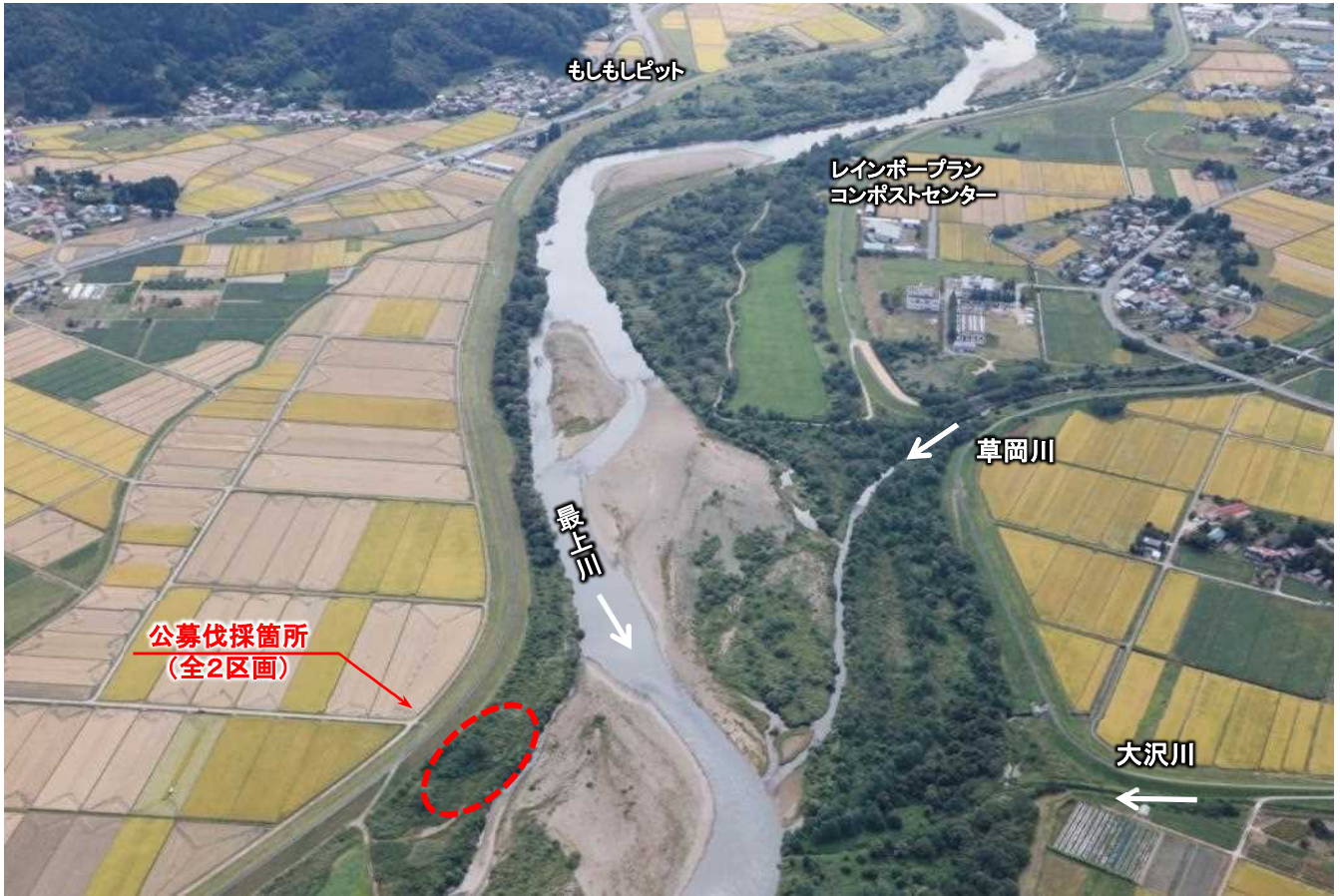


R6 公募伐採予定箇所（最上川）

置賜流域治水出張所(旧長井)管内03

○長井市五十川地先(最上川右岸:大沢川合流点对岸)



出典：地理院地図に伐採予定箇所等を追記して掲載

○長井市五十川地先(最上川右岸:大沢川合流点对岸)



樹木の繁茂状況



区画	伐採面積	幹本数 (径10cm~30cm)
①	1,000 m ²	20 本程度
②	1,000 m ²	20 本程度
計	1,000m ²	