

# 街を人を守れ

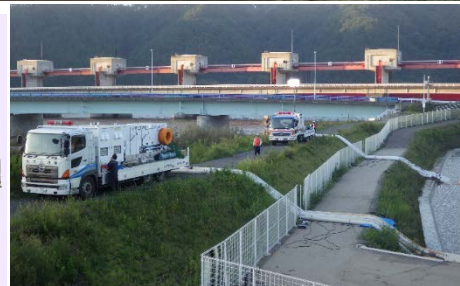
# 緊急排水



H27関東・東北豪雨 宮城県大崎市

## はいすい ぼんぷ しゃ 排水ポンプ車

30m<sup>3</sup>/min 高揚程式



H28 台風10号 岩手県岩泉町

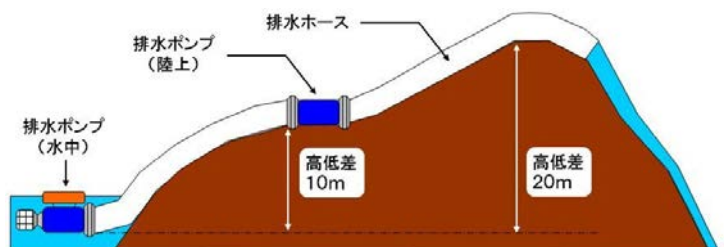
<目的> 洪水などの浸水被害に対して、排水作業を緊急に行う車両です。

- <特長>
- ・ 毎分30m<sup>3</sup>の排水ができます。
  - ・ ポンプを2台直列に接続することで、排水高さ(揚程)が普通型の2倍の最大20mまで届きます。

### ◆排水ポンプ車諸元

導入年度	平成23年度
排水ポンプ仕様	水中モータ駆動
吐出量(ポンプ1台当たり)	5.0m <sup>3</sup> /min
口径	200mm
揚程	高揚程時 20m(ポンプ2台直列) 標準揚程時 10m(ポンプ1台)
台数	12台
最大吐出量	高揚程時 30m <sup>3</sup> /min (5.0m <sup>3</sup> /min×6台) 標準揚程時 60m <sup>3</sup> /min (5.0m <sup>3</sup> /min×12台)
モータ出力	12kW
ポンプ質量	約30kg/台
発動発電機	440V 300KVA
車両総重量	17,130kg
車両寸法	L110.00m×W2.49m×H3.19m

- ・ 標準的な小学校の25mプールを約5分で空に出来ます。



高揚程の作業イメージ図