

緊急排水

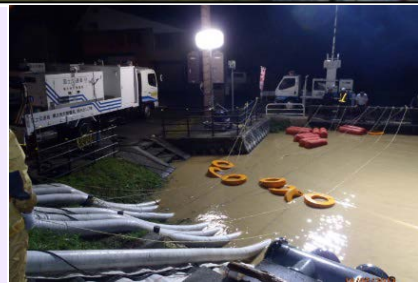
街を人を守れ



東日本大震災での活動

はいすい ぼんぷ しゃ
排水ポンプ車

30m³/min水中モータ式



H25 低気圧降雨 山形県戸沢村 蔵岡地区

<目的> 洪水などの浸水被害に対して、排水作業を緊急に行う車両です。

<特長> ・ 毎分30m³の排水できます。

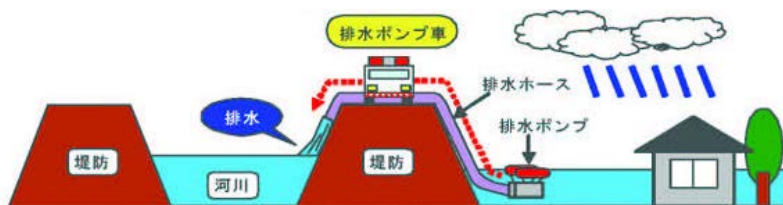
【排水高さ（揚程10m）毎分7.5m³のポンプ×4台】

・ ポンプは、1台約35kgの重量のため、人力による運搬・投入が可能です。

◆排水ポンプ車諸元

導入年度	平成23年度
排水ポンプ仕様	水中モータ駆動
吐出量(ポンプ1台当たり)	7.5m ³ /min
口径	200mm
揚程	10m
台数	4台
最大吐出量(ポンプ4台合計)	30m ³ /min
モータ出力	18kW
ポンプ質量	約35kg/台
発動発電機	440V 125KVA
車両総重量	9,500kg
車両寸法	L8.43m × W2.37m × H3.07m

・ 標準的な小学校の25mプールを約10分で空に出来ます。



排水作業イメージ図