

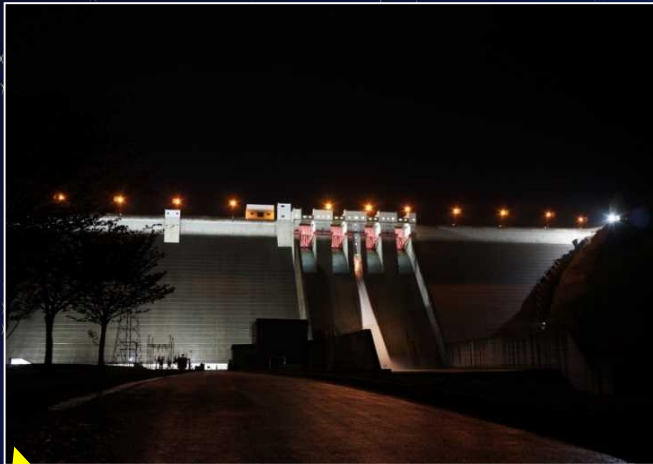
国土交通省 玉川ダム管理所からのお知らせです！



玉川ダムマスコット

秋の特別企画!!

★ ダムライトアップ&見学会



玉川ダム管理所では、秋のイベントとして『ダムライトアップ&見学会』を開催します♪
秋の澄んだ空気を感じるもよし、ドライブがてらに立ち寄るもよし!!
ライトアップされた幻想的なダムをご覧になってみませんか？



玉川ダムライトアップ

日時：令和5年10月13日（金）～
14日（土）

点灯時間：17:00～19:00まで
場所：玉川ダム下流公園

玉川ダム見学会

日時：令和5年10月13日（金）～
14日（土）

時間：13:30～ 計4回
（各1時間毎の先着受付）

受付場所：玉川ダム下流公園

パネル展も開催しておりますので、皆様、お誘い合わせの上、ぜひお越しください。



<お問い合わせ>

国土交通省 東北地方整備局 玉川ダム管理所
〒014-1205

秋田県仙北市田沢湖玉川字下水無92

TEL: 0187-49-2170(代)

<http://www.thr.mlit.go.jp/tamagawa/>

E-mail thr-tamagawa01@mlit.go.jp

<交通案内>

自家用車・タクシー等 田沢湖駅～玉川ダムまで 約20km
30分

夜間は公共交通手段がありませんので、ライトアップを見たい方は、自家用車がタクシー等をご利用下さい。



ダム見学会時間

- 13:00～ 受付開始
- 13:30～ ダム見学会(1回目)
- 14:30～ ダム見学会(2回目)
- 15:30～ ダム見学会(3回目)
- 16:30～ ダム見学会(4回目)

- ・ダム見学会は1回あたり10名程度で行います。
- ・ダム見学会は1回あたり約30分です。
- ・見学された方には、もれなくダムカードと
ダムカード型フォトフレーム(限定150枚)をプレゼント!!

初登場!
この機会に手に入れてみよう★

●ロン&ルンからの注意事項

- ・トイレは玉川ダム下流公園のトイレをご使用下さい。
- ・水飲み場がありますが、飲料にはご使用しないで下さい。
- ・ダム堤体内は濡れておりますので、滑らないようご注意下さい。
- ・ダム見学の際に108段の階段の上り下りがありますので、ご注意下さい。

