

# 放流設備の仕様

## 玉川ダム利水放流ゲート

### 設備の概要

#### ① 放流ゲートの目的・機能

放流は、かんがい・発電・工業・上水道等の利水容量66.1m<sup>3</sup>/sを放流する能力を有します。

#### ② 分岐管

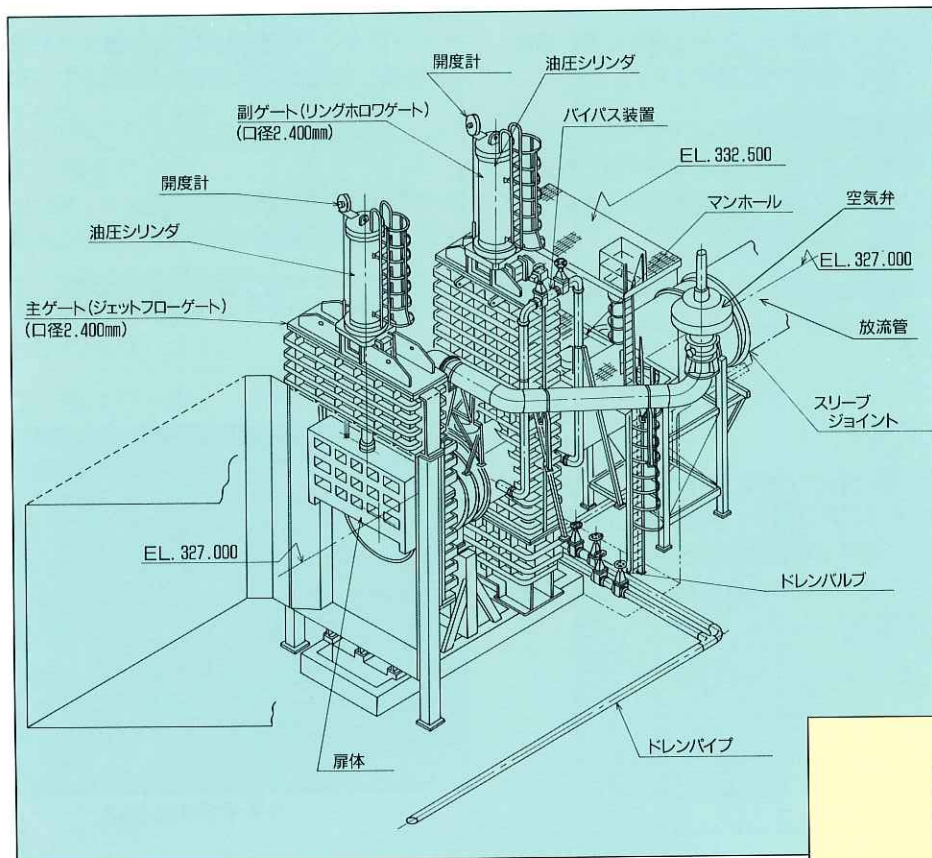
放流ゲートと発電所への分岐部に球型分岐管が設けてあります。

#### ③ 放流ゲートの開閉装置

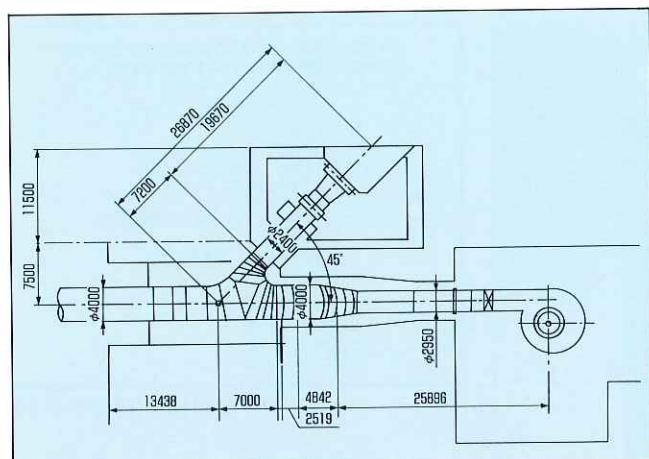
電動機・油圧ポンプは2台とし、主ゲートは1台で、副ゲートは、2台同時に作動させます。なお、作動油圧は主ゲート100kgf/cm<sup>2</sup>、副ゲートは90kgf/cm<sup>2</sup>です。

#### ④ 操作ガイダンス

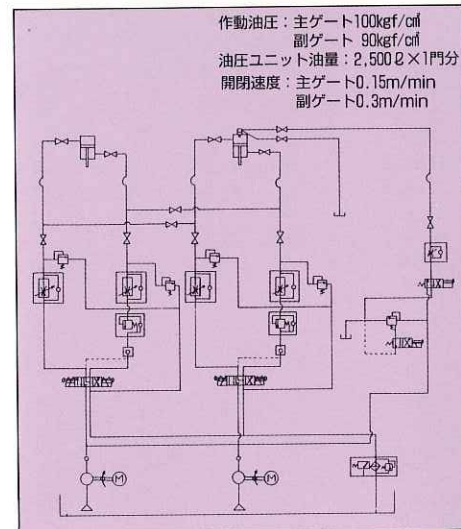
機側操作盤には、操作員の適切な操作が可能な様に液晶式の操作ガイダンスが設けてあります。



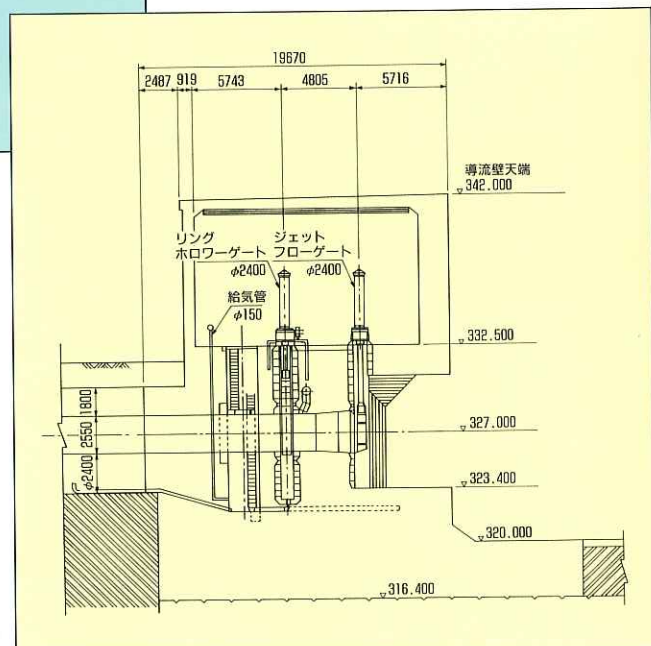
利水放流ゲート鳥瞰図



球型分岐管平面図



油圧回路図



放流ゲート断面図