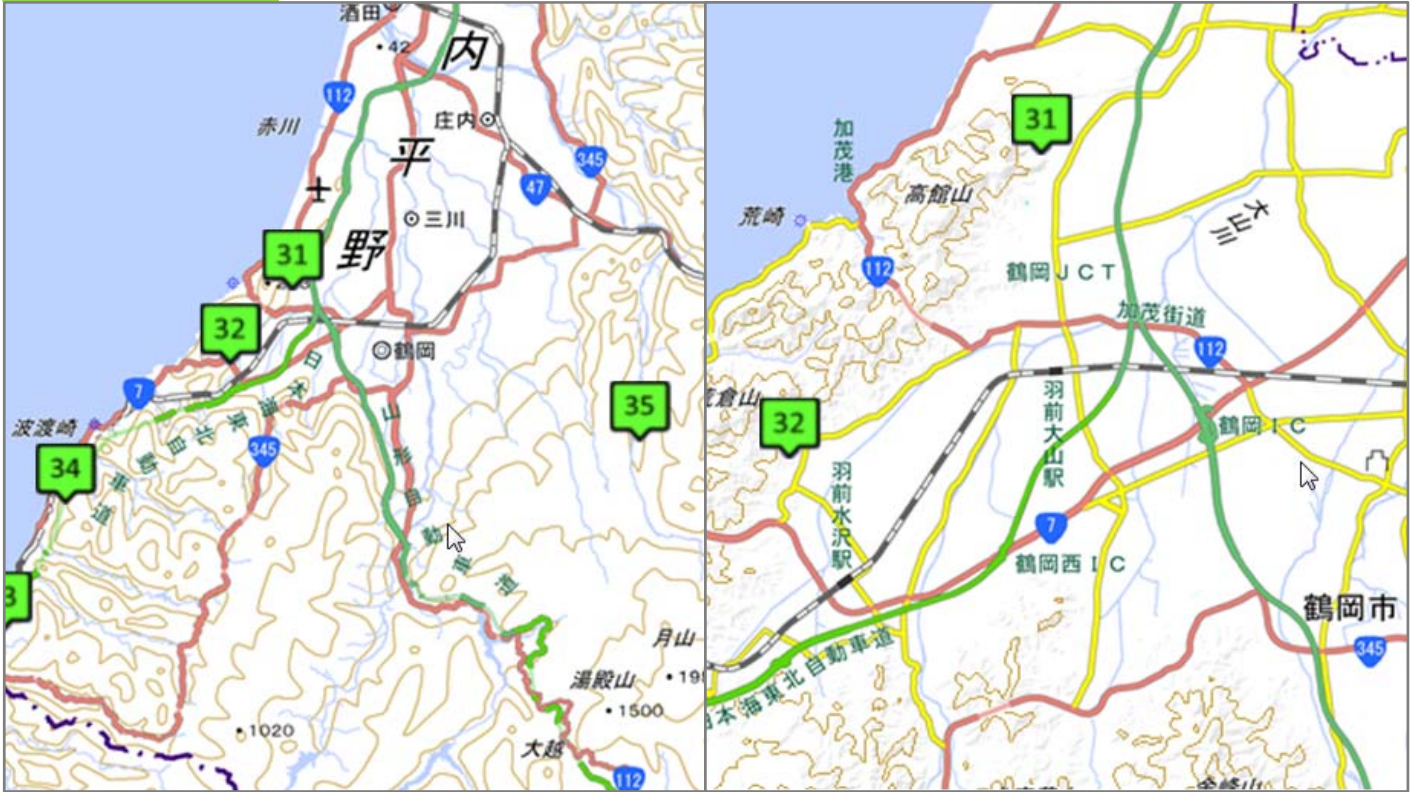


# 31 龍王沢川砂防堰堤+流路工 (鶴岡市下川字関根)

## 地図



※詳細はWebページにてご確認ください。

## ご案内

県道38号より西側、善宝寺の「お水取り」が行われる貝喰の池に注ぐ溪流に修景砂防で設置した砂防堰堤及び流路です。



龍王沢川砂防堰堤+流路工

緯度 38度77分47秒  
経度 139度76分55秒

国道からの距離:3km

## ※ 注 意 事 項 ※

写真撮影の際は、天候や撮影環境に十分注意し、自己責任において安全に撮影くださるようお願いいたします。