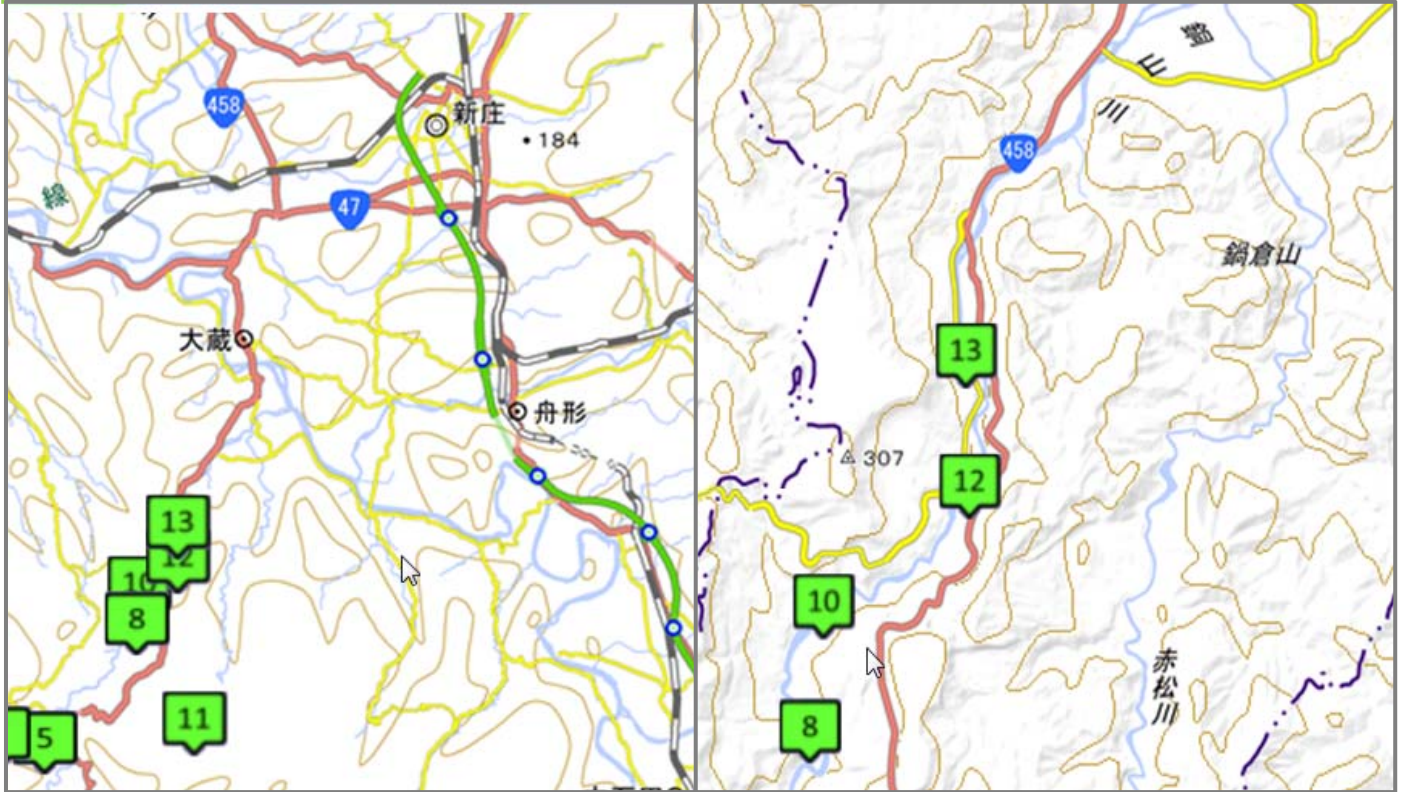


地図



※詳細はWebページにてご確認ください。



木遠田砂防堰堤

ご案内

国道47号新庄市本合海地区の最上川に架かる本合海大橋の信号T字路を国道458号に曲がり肘折温泉に向かいます。大蔵村に入り、最上川に掛かる大蔵橋を渡ります。本合海大橋信号T字路から、国道458号約8.9km先で右折し、県道1.0km先に木遠田砂防堰堤があります。

緯度 38度39分35秒
経度 140度12分36秒

国道からの距離: 1km

※ 注 意 事 項 ※

写真撮影の際は、天候や撮影環境に十分注意し、自己責任において安全に撮影くださるようお願いいたします。