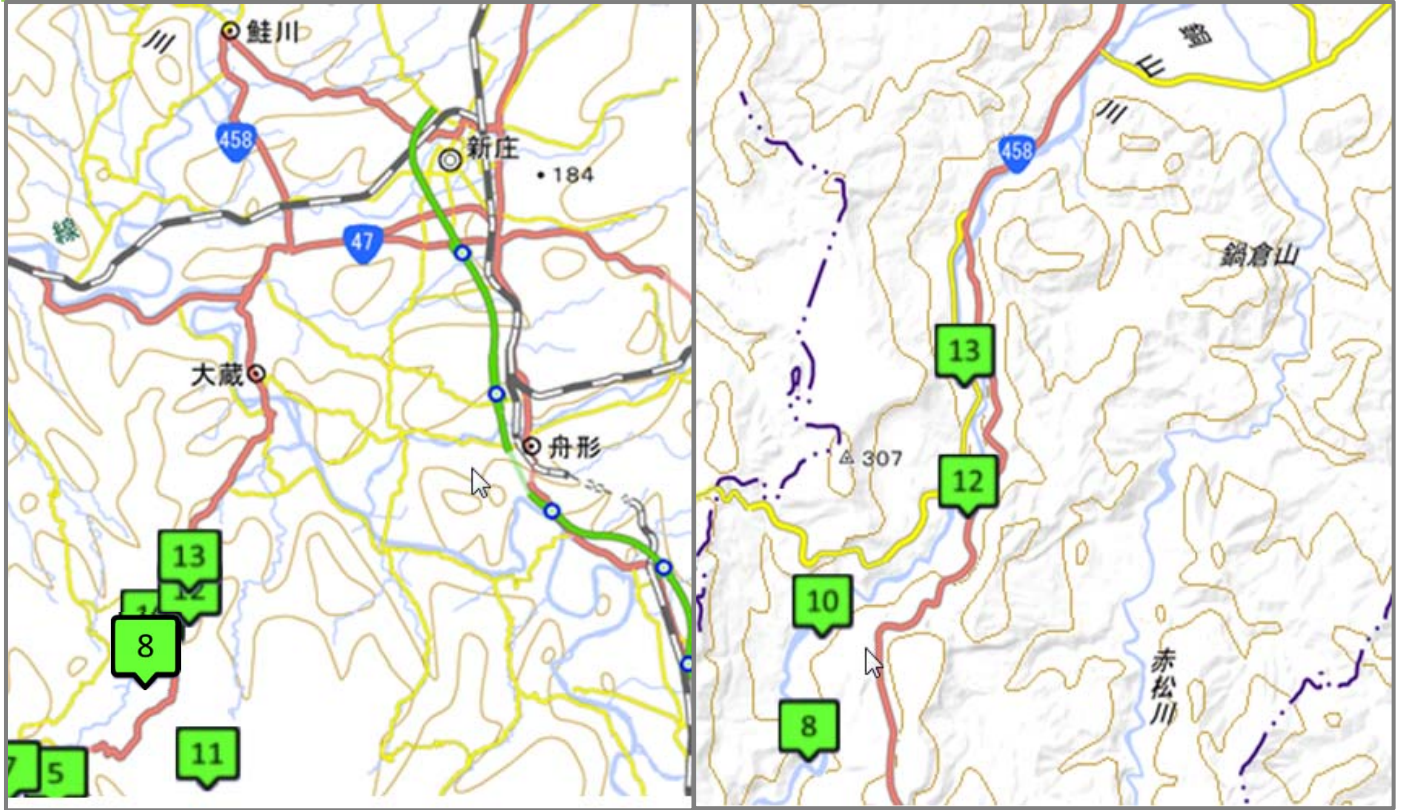


# 8 柳淵砂防堰堤 (大蔵村大字南山地内)

## 地図



※詳細はWebページにてご確認ください。



柳淵砂防堰堤

## ご案内

国道47号新庄市本合海地区の最上川に架かる本合海大橋の信号T字路を国道458号に曲がり肘折温泉に向かいます。大蔵村に入り、最上川に掛かる大蔵橋を渡ります。本合海大橋信号T字路から、国道458号約12.6km先T字路右折し、村道1.7km先に、柳淵砂防堰堤があります。

緯度 38度38分11秒  
経度 140度11分46秒

国道からの距離:0.3km

## ※ 注 意 事 項 ※

写真撮影の際は、天候や撮影環境に十分注意し、自己責任において安全に撮影くださるようお願いいたします。