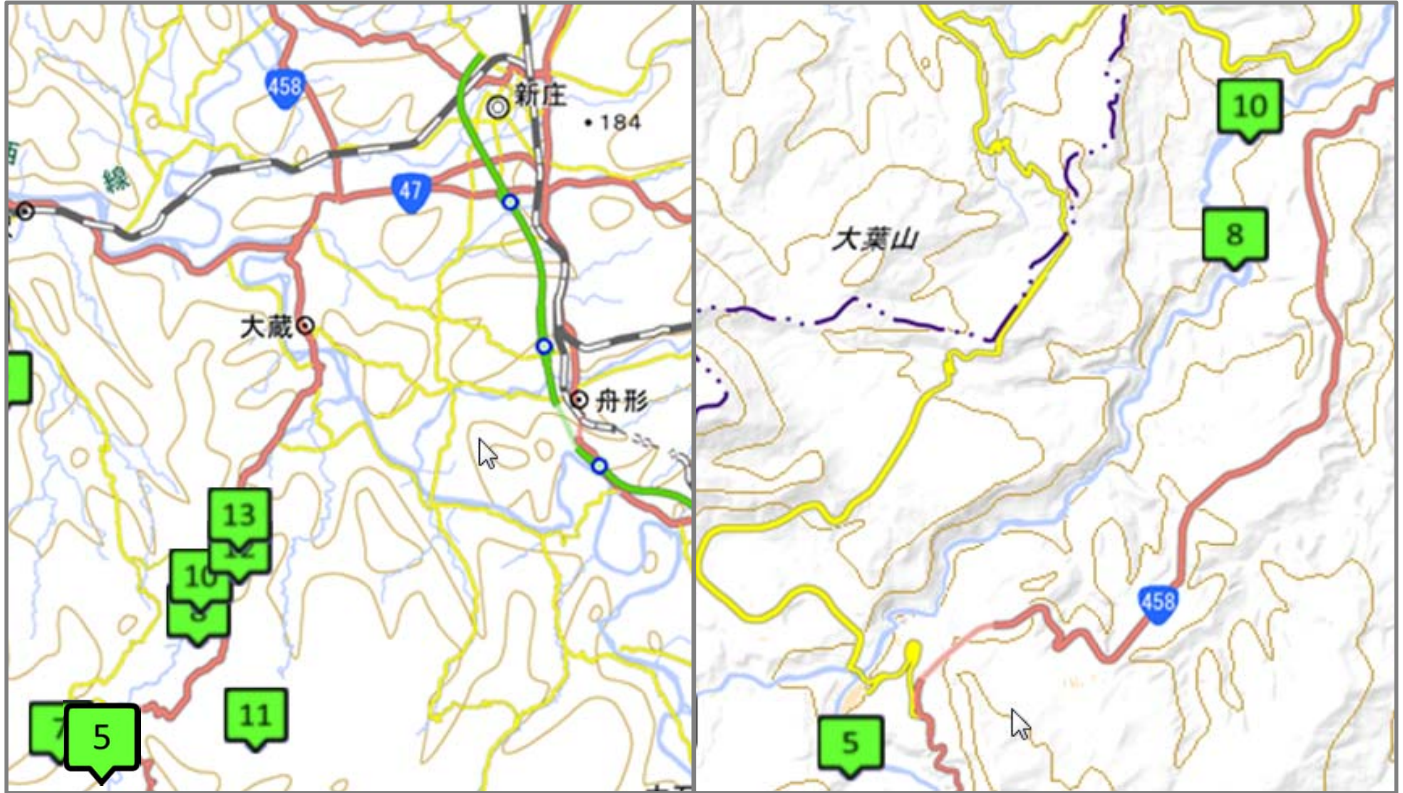


5 肘折砂防堰堤 (大蔵村大字南山字肘折地内)

地図



※詳細はWebページにてご確認ください。

ご案内

国道47号新庄市本合海地区の最上川に架かる本合海大橋の信号T字路を国道458号に曲がり肘折温泉に向かいます。大蔵村に入り、最上川に掛かる大蔵橋を渡ります。本合海大橋信号T字路から、国道458号約19km先のトンネルを抜け右折し、肘折温泉にいきます。温泉街の銅山川上流に肘折砂防堰堤があります。



肘折砂防堰堤

緯度 38度36分16秒
経度 140度09分57秒

国道からの距離:1.5km

※ 注 意 事 項 ※

写真撮影の際は、天候や撮影環境に十分注意し、自己責任において安全に撮影くださるようお願いいたします。