

# 寒河江川さぼう

国土交通省 東北地方整備局  
新庄河川事務所  
寒河江川砂防出張所



第52号 平成26年1月



## あけましておめでとうございます。

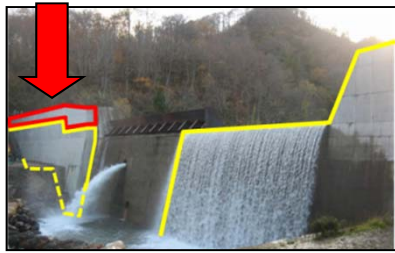
今年も土砂災害を防ぎ安全・安心に暮らせる地域を目指して、寒河江川流域の砂防事業・志津地すべり対策事業を実施して参りますので、地域の皆様には、工事に対するご理解とご協力をお願いいたします。



## ～各工事の状況をお知らせします～

### 1 見附砂防えん堤改良工事 ・砂防施設修繕工事

今年度補強した部分

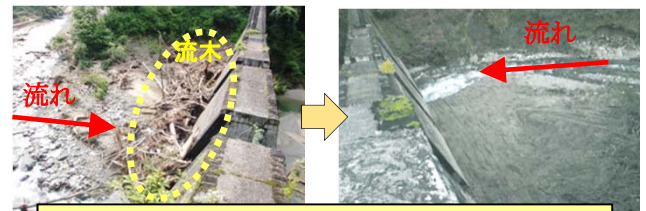


見附第二砂防えん堤

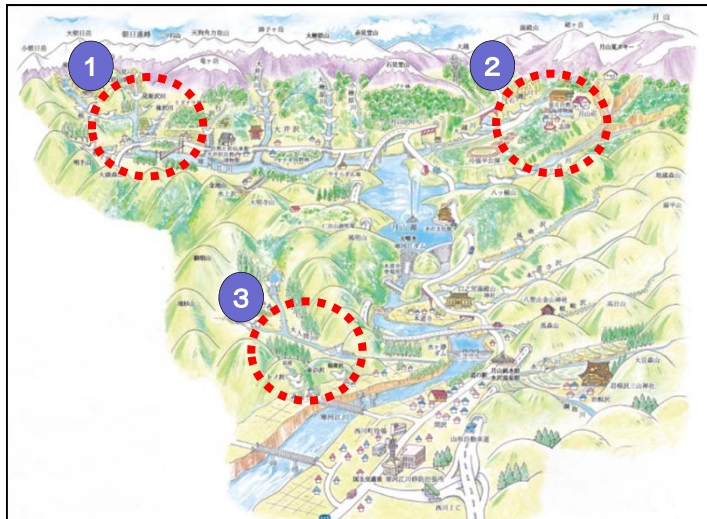
今年度は、見附第二砂防えん堤の増強を図るため下流面へのコンクリート増打ちを行いました。また、昨年7月の大雨により、工事用道路として利用している見附林道で、崩落した土砂が道路をふさぐなどの被害がありました。本工事にも影響があることから地元の協力を得ながら補修作業を行いました。来年度は、見附第二砂防えん堤及び見附砂防えん堤の改良を予定しております。



崩落した土砂を撤去しました。



大井沢第二砂防えん堤で捕捉した流木を除去しました。



### 2 月山地すべり志津地区対策工事

今年度は、地すべり防止区域内の過剰な地下水を排水する集水井(集水用の井戸)5基と、効率的な工事や監視を行うための工事用道路の造成を行いました。来年度も引き続き対策工事を進める予定です。



完成した集水井



井戸を掘削している様子

### 3 東ノ沢砂防えん堤改良工事

東ノ沢において砂防えん堤の築造工事を実施しており、現在砂防えん堤の本体となるコンクリートの打ち込みを行っています。来年度も引き続き実施する予定です。(赤点線がえん堤箇所です。)



えん堤着工前



工事の状況 (11月撮影)



コンクリート打設

引き続き安全施工に努めて参ります。



# 工事現場の安全点検を実施しました

昨年、降雪前に寒河江川砂防出張所管内において安全パトロールを実施しました。

工事に伴う事故防止を目的に、発注者と受注者が合同でパトロールを行い、作業時の安全対策や危険となりうる箇所などを細かく点検しました。

検討会では、改善措置を討議し、指摘された箇所は早急に改善されました。



パトロールの様子(志津)



山形労働基準監督署 地方労働衛生専門官による安全講話



今年度、当出張所管内は、事故もなく順調に工事を進めているところです。  
 今後も安全管理に徹し、工事事故ゼロを目指します。  
 なお、1月下旬に、村山地区内において、冬季安全パトロールを実施予定です。

# 現場見学会を開催しました

～寒河江工業高等学校 土木科2年生のみなさん～

10月30日(水)、寒河江工業高等学校土木科2年生の皆さんを、大蔵村銅山川流域における砂防・地すべり事業の見学にご案内しました。



横道沢第五砂防えん堤工事



肘折地区護岸工事



## 感想をいただきました



- (横道沢)えん堤工事では、人の手で石がつかまれていることに驚いた。
- コンクリート施工の現場(護岸工事)では、授業で習ったコンクリートポンプ車や振動機を実際に見ることができ、良い経験だった。
- 水を貯めるだけではなく、砂や石、土などを止めるダムがあることを知ることができた。
- 地すべりに対する危険性を実感することができた。

近い将来、地域を背負って立つ技術者として活躍されることをお祈りいたします。

# こんなとき・・・雪崩の危険信号です。



## 雪崩の速度

**表層雪崩**  
  
 プレーキの位置  
**全層雪崩**  
  
 雪崩の速度は、雪崩の密度、層厚などの要因によっていろいろです。おおむね、表層雪崩の場合は100～200km/hと新幹線並みの速度。また、全層雪崩の場合は40～80km/hと自動車並みの速度とされています。新幹線と自動車では、ブレーキをかけてから止まるまでの走行距離がちがうのと同様に、表層雪崩の方がより遠くまで流下します。

## 雪崩の種類

雪崩とは山腹に積もった雪が重力の作用によって、崩れ落ちる現象をいいます。また、すべり面の位置の違いによって大きく表層雪崩と全層雪崩の2つに分けられます。

**表層雪崩**  
  
 すべり面

**全層雪崩**  
  
 すべり面

気温が低く、降雪が続く1、2月は、**表層雪崩が発生しやすい時期**です。  
 雪崩発生兆候を発見したときや、雪崩が発生したときは速やかにその場から離れ、安全を確保しましょう。



皆さんの声をお待ちしています



本誌をご覧いただいた感想や砂防事業、国土交通省の事業へのご意見、ご質問等をお寄せください。

担当:事務係 小林

新庄河川事務所 寒河江川砂防出張所  
 〒990-0702 西川町大字海味字下モ山916-2  
 TEL 0237-74-2366 FAX 0237-74-2801  
<http://www.thr.mlit.go.jp/shinjou/>