

寒河江川さぼう

国土交通省 東北地方整備局
新庄河川事務所
寒河江川砂防出張所



国土交通省

第51号 平成25年9月

地域の地すべりの特徴を学びました

～西川中学校3年生と保護者のみなさん～

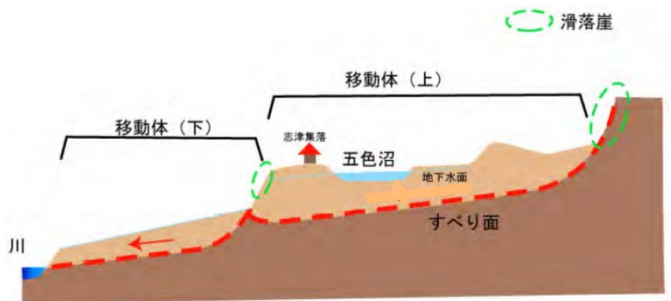
8月10日(土)、西川町志津温泉周辺と弓張平パークプラザにおいて、弘前大学農学生命科学部及び西川中学校主催の「地すべり親子学習会」が開催され、西川中学校3年生及び保護者のみなさん約100名が、地域の地すべり地の特徴を学びました。

寒河江川砂防出張所職員は、現地見学時に、「地すべり対策工の種類や効果」を説明しました。

屋内講義



弘前大学 檜垣先生、月山マイスター事務局 奈佐氏から地すべりの基礎的な説明を受けました。



地すべりの断面イメージ

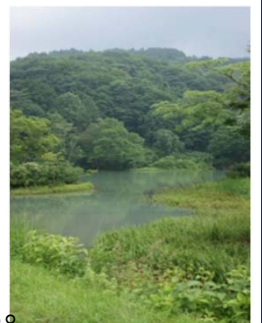
現地見学



感想をいただきました



- 地すべりはいつ起こるか分からないので怖いと思いました。
- 地すべり防止の工法を初めて見て、とても感動しました。
- 土砂災害を未然に防ぐためにいろいろな防災が行われていることがわかった。
- 普段見ることのできない工事の様子を説明を受けながら見学できてとても良かった。
- 見えないところでたくさんの方が努力していることがわかりました。



みなさん お疲れ様でした

～台風に備えて～

7月18日山形県内で記録的な豪雨が観測され、西川町内でも河川水位の上昇や土砂崩れによる土地や道路などへ大きな被害が出ました。

寒河江川砂防出張所でも管内の被害状況の確認、砂防施設などの点検を実施した結果、砂防施設周辺や地すべり防止区域内で道路が流されるなどの被害が確認されました。

本格的な台風シーズンを迎えた今の時期は、梅雨期と同様に、大雨による土砂災害が発生する危険性が高まります。自然災害から身を守るために、周囲の状況や防災情報を入手できる環境を整えておくことが重要です。



工所用道路が流出(志津)



林道の損傷(見附)

防災用品を確認しよう

- | | | |
|----------|-------|------|
| お金 | 印鑑や通帳 | 手袋 |
| ラジオ | 乾電池 | マッチ |
| 懐中電灯 | ろうそく | はさみ |
| 食料品 | ロープ | 缶切り等 |
| 応急処置用の薬品 | | バック |
| タオル | 衣服 | 水 |



いざというときのために、日頃から十分な備えや心構えをしておきましょう。

大雨、台風による土砂災害に注意！

～「川の防災情報」をご活用ください～



国土交通省およびその関連施設が管理する全国の観測所からの雨量・水位などの情報を、リアルタイムで発信しているページです。

川の防災情報

検索

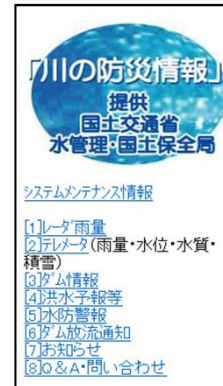
クリック

HPトップ画面

携帯トップ画面

- レーダー雨量
- テレメータ
(雨量・水位等)
- 水防警報
- ダム放流通知

などをご覧になれます。



皆さんの声をお待ちしています



本誌をご覧いただいた感想や砂防事業、国土交通省の事業へのご意見、ご質問等をお寄せください。

担当:事務係 小林

新庄河川事務所 寒河江川砂防出張所
〒990-0702 西川町大字海味字下モ山916-2
TEL 0237-74-2366 FAX 0237-74-2801
<http://www.thr.mlit.go.jp/shinjou/>