

大石田町洪水避難地図

洪水避難地図

この地図は、最上川が大雨によって増水し、町内で氾濫が起きた場合の洪水予測にもとづいて洪水予測範囲とその程度ならびに各地の避難場所を示した地図です。

洪水予測では、概ね100年に1回の程度起きる大雨を想定しており、地図上に示した想定避難場所が決まった場合のシミュレーションを行ったものです。(参考：2日間の総雨量168mm、観測地点は約127mmのおよそ1.3倍)

水害のおそれがある場合は、町から避難勧告や避難指示が出されますので、速やかに避難して下さい。

なお、想定にない状況や想定以上の大雨による浸水や崖崩れなど、大雨による浸水が発生する場所や状況は日ごとに変化し、雨の降りかたや浸水の状況に注意して危険を感じたら早めに自主的な避難を心がけましょう。

いざという時に備え、あなたの家から避難場所までの経路や家の連絡先などを書き込んで、見やすい場所に保管しましょう。

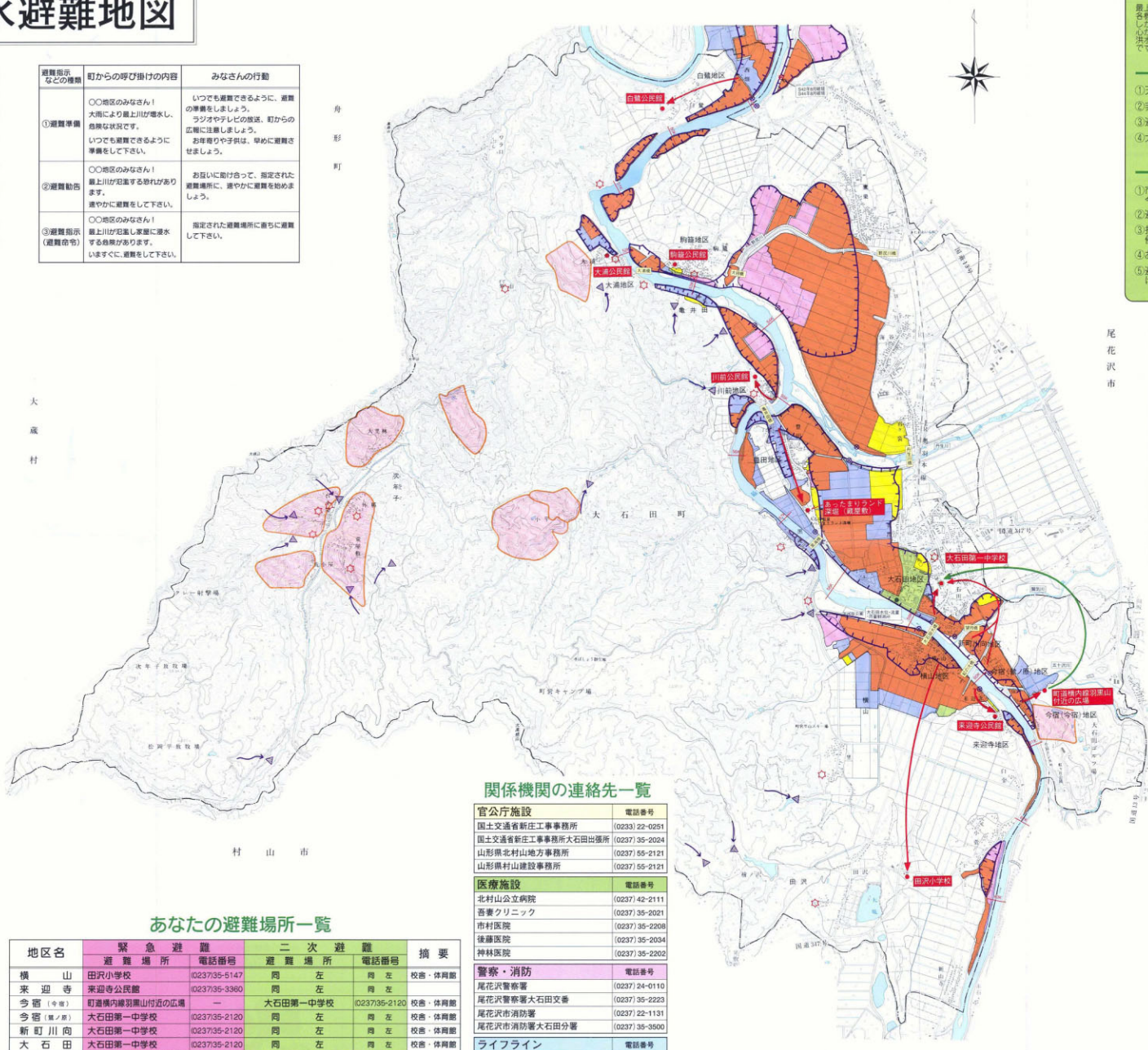
なお、地図に示した区域以外の場所にも浸水は、発生することがありますので注意して下さい。

避難指示などの情報	町からの呼び掛けの内容	みなさんの行動
①避難準備	〇〇地区のみなさん！ 大雨により最上川が増水し、危険な状況です。 いつでも避難できるように準備をして下さい。	いつでも避難できるように、避難の準備をしましょう。 ラジオやテレビの放送、町からの広報に注意しましょう。 お年寄りや子供は、早めに避難させましょう。
②避難勧告	〇〇地区のみなさん！ 最上川が氾濫する恐れがあります。 速やかに避難をして下さい。	お互い助け合って、指定された避難場所に、速やかに避難を始めましょう。
③避難指示(避難命令)	〇〇地区のみなさん！ 最上川が氾濫し家屋に浸水する恐れがあります。 いまずやく、避難をして下さい。	指定された避難場所に速やかに避難して下さい。

凡例

- 浸水深 0.0m~0.5m
- 浸水深 0.5m~1.0m
- 浸水深 1.0m~2.0m
- 浸水深 2.0m~5.0m
- 浸水深 5.0m以上
- 過去の破堤箇所
- 氾濫解析で想定した破堤箇所
- 昭和42年8月浸水実績
- 土石流危険渓流
- 急傾斜地崩壊危険箇所
- 地すべり危険箇所
- 市町村界
- 水位流量雨量観測所

集落等 一次避難場所 二次避難場所



もしもの水害に備えて…

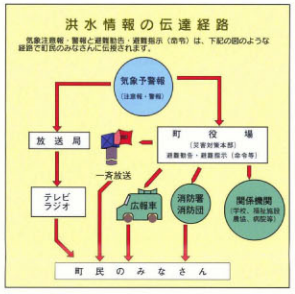
最上川には、水害を未然に防ぐために、さまざまな施設が設けられ、各機関によって水防の努力が続けられています。しかし、水害が発生した場合には、私たち一人ひとりの水害に対する洪水対策として最も重要なものは、私たち自身の日頃の備えなのです。

― 普段の心掛け ―

- ①天気予報や気象状況に気をつける。
- ②非常食や持ち出し物などを準備しておく。
- ③避難場所や避難路を確認しておく。
- ④大雨や台風が来て、家のまわりを点検整備しておく。

― 緊急時の心掛け ―

- ①市町村、消防署、消防団などからの警戒警報・避難命令などには速やかに従う。
- ②避難する時は、みんな一緒に行動する。
- ③持ち出す荷物はなるべく少なく、身軽に動くことを優先する。
- ④お年寄りや子供を優先し、落ちついて行動する。
- ⑤避難の際、やむを得ず車を放置する場合は、キーを一つだけ半はげかけない。



関係機関の連絡先一覧

官公庁施設	電話番号
国土交通省新庄工務事務所	(0233) 22-0251
国土交通省新庄工務事務所大石田出張所	(0237) 35-2024
山形県北村山地方事務所	(0237) 55-2121
山形県村山建設事務所	(0237) 55-2121

医療施設	電話番号
北村山公立病院	(0237) 42-2111
吾妻クリニック	(0237) 35-2021
市村医院	(0237) 35-2208
後藤医院	(0237) 35-2034
神林医院	(0237) 35-2202

警察・消防	電話番号
尾花沢警察署	(0237) 24-0110
尾花沢警察署大石田支署	(0237) 35-2223
尾花沢市消防署	(0237) 22-1131
尾花沢市消防署大石田分署	(0237) 35-3500

ライフライン	電話番号
電気：東北電力株式会社 新庄営業所	(0233) 22-1522
水道：尾花沢市大石田町環境衛生事業組合	(0237) 23-2161
消防：尾花沢市大石田町環境衛生事業組合	(0237) 23-2161
輸送：JR大石田駅	(0237) 35-2022
電話：N T T (故障)	113

あなたの避難場所一覧

地区名	緊急避難		二次避難		摘要
	避難場所	電話番号	避難場所	電話番号	
横山	田沢小学校	0237395-5147	同左	同左	校舎・体育館
来迎寺	来迎寺公民館	0237395-3980	同左	同左	
今宮(今宮)	町道橋内浦野山山付近の広場	—	大石田第一中学校	0237395-2120	校舎・体育館
今宮(大石田)	大石田第一中学校	0237395-2120	同左	同左	校舎・体育館
新町川向	大石田第一中学校	0237395-2120	同左	同左	校舎・体育館
大石田	大石田第一中学校	0237395-2120	同左	同左	校舎・体育館
豊田	あつらりランド(観音堂)	0237395-5055	同左	同左	
川前	川前公民館	0237395-3350	同左	同左	
駒籠	駒籠公民館	0237395-3365	同左	同左	
大瀬	大瀬公民館	0237395-3347	同左	同左	
白鷺	白鷺公民館	—	同左	—	

わが家の防災メモ

わが家の緊急連絡先	TEL
わが家の二次避難場所	TEL
わが家の住所	
家族の緊急連絡先	
町役場	0237-35-2111 (代表)
火災保険	
火災保険の担当	

*家族で地図に示した避難場所への避難経路を確認しましょう。

家族の名前	生年月日	血液型	居住区	学校・事業所

※家族で書き込んで下さい。

