

スリップ事故にご注意を！

三陸道では毎年、路面凍結や雪道のスリップによる交通事故が多く発生しております。

特に『橋の上や日陰』は路面が凍結しやすく、事故も多発しております。

冬道での運転は十分注意して下さい。

◆冬道を安全に運転するために◆

- 1) 車間距離を十分に保ち、スピードは控えて下さい。
- 2) 急ブレーキ、急ハンドル、急加速、急発進など、急のつく運転操作をせず、路面状況に注意を払い適切な操作を心がけて下さい。
- 3) 日陰になっている場所や橋の上・トンネルの出入り口は路面が凍結しやすく事故も多く発生しておりますので注意して下さい。

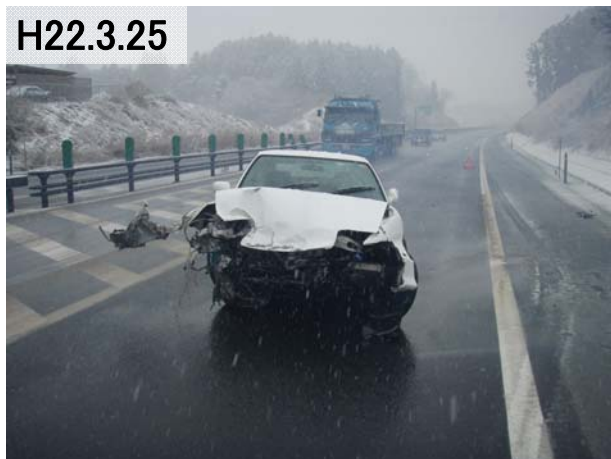
～道路管理者からのお願い～

《過去のスリップ事故例》

H22.12.10



H22.3.25



H22.1.14



H21.2.21



宮城県警察高速道路交通警察隊

 国土交通省  三陸道維持出張所