

### Ⅲ きたない水



ミズムシ

落葉のあるところではきれいな水にもいる



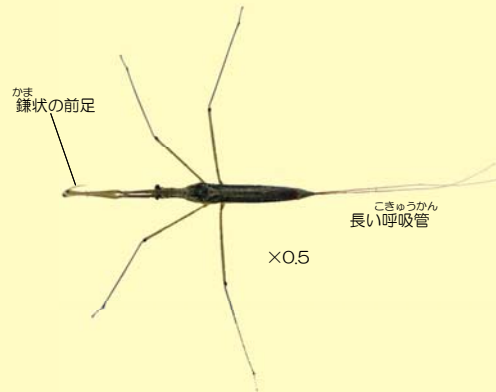
シマイシビル

背中に縦縞模様があるの伸びたり縮んだりする尾の先に吸盤がある



タニシ類

流れのゆるやかなところにいる



ミズカマキリ

川では川岸の草の中などにいる

### Ⅳ とてもきたない水



エラミミズ

尾部にえらがある流れのゆるやかなところにいる



サカマキガイ

多くの巻貝と違い、左巻き流れのゆるやかなところにいる



アメリカザリガニ

北アメリカ原産の外来種流れのゆるやかなところにいる



ユスリカ類

腹部に2対(4本)または1対(2本)のひも状のえらがある。瀬でみられる赤いユスリカはセスジユスリカやハイロユスリカが多い



チョウバエ類

尾部、腹部背面にかたい部分(キチン板)がある

### 汽水域(海水が混じっているところ)

#### Ⅱ ややきれいな水



イシマキガイ

石や護岸にはりついている淡水域にもいることもある

ヤマトシジミ

砂や泥の中にいる淡水域にはマジミ\*や外来種のタイワンシジミ\*がいる

#### Ⅲ きたない水



イソコツブムシ類

石の下にいるさわると丸くなる

ニホンドロソコエビ

泥の上や中にいる河川の上・中流部にも淡水性のヨコエビ類がいる

\*のついている生物はよく似ていますが指標種(水質判定に使う水生生物)ではありません。