

作並地区工事住民説明会～開催～

7月19日(火)、国道48号で施工中の作並地区歩道工事・道路改良工事・応急復旧工事について、付近住民の皆様へ説明会を行いました。ご出席くださいました皆様、ありがとうございました。



説明会の様子

- 歩道工事**..... **施工箇所**: 作並駅から相生橋
狭い歩道を、安心して通行できるように広げます。
- 道路改良工事**... **施工箇所**: 相生橋周辺
相生橋を新しく架け替えて、急なカーブを解消し、大型車両の通行も円滑にできるようにします。相生橋については、9月初旬開通予定です。
- 応急復旧工事**... **施工箇所**: チェーン着脱場
地震で崩落した斜面を復旧します。



関係者全員で事故防止に努め、より良い安全な道路づくりを目指して参ります。地域の皆様の一層のご理解とご協力をお願いいたします。

仙台西道路一斉合同点検実施 ～仙台七夕花火祭時～



仙台の夏の夜空を彩る風物詩、仙台七夕花火祭。8月5日(金)、大震災を乗り越える復興のシンボルとして、今年も開催されました。

その花火祭の際には、仙台西道路が車両通行止めとなります。通行止めの時間帯を利用し、仙台西道路の一斉合同点検を行いました。



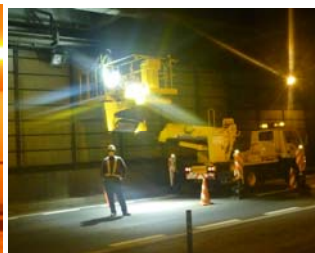
内容は、路面の補修、道路清掃、管理設備の点検、スプリンクラーの水噴霧、各機関による通報試験等を、道路管理者、警察、消防機関、工事関係者、占用関係者など15団体約130名による一斉点検です。仙台西道路の安全な通行のための大規模点検、今年も無事終了しました。



消防署による点検状況



照明灯点検状況



吸音材点検状況



灯火標識の点検状況



VSP(ボランティア・サポート・プログラム)団体連絡協議会～開催～



7月22日(金)、VSP団体連絡協議会を開催しました。

挨拶をされる
笹原会長



当日はVSP23団体、仙台市環境局ご担当者等多くの皆様にご出席いただきました。新規加入2団体のご紹介から始まり、震災時の状況や近況の活動報告、意見交換を行いました。



ご出席いただいた各団体、皆様は震災による多大な影響を受けられましたが、それぞれ独自にVSP活動に取り組まれているご様子が伺えました。皆様の今後の更なる活動を、事務局としてサポートしなければ、と気持ちを引き締めたとこです。

また、今年度、道路愛護等における顕著な功績に対し、VSPメンバー3団体が事務局長表彰を受けられました。おめでとうございます。

～西国管内の表彰団体～
能美防災株式会社東北支社
株式会社阿部和工務店
中野建設コンサルタント株式会社



大震災被災地への応援メッセージカード展示

～ 絆 メッセージ・フロム・ザ・ワールド ～

展示期間: 平成23年8月4日～8日



日本語の「絆」は、連帯・つながりを意味します。

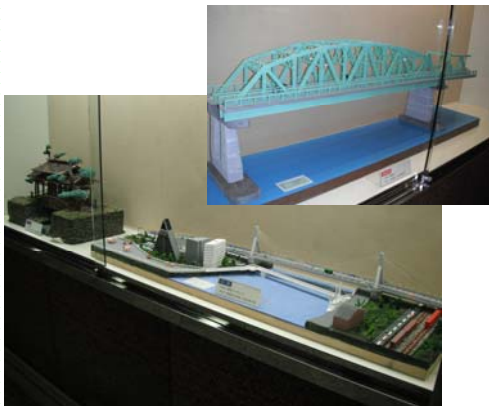
UNESCO(ユネスコ)は、東日本大震災で被災した子供達を励ます応援メッセージを送ろうと、世界中へ呼びかけました。53カ国から約26,000通のメッセージカードが届き、その一部を地下道ギャラリーに展示。ちょうど仙台七夕の期間であり市内を行き交う人々をも応援してくれました。

届いたメッセージカードは、宮城・岩手・福島3県の子供達に配布。今度は東北の子供達の返事を海外へ届けるそうです。

高校生による橋梁模型展示

～ 高校生「橋梁模型」作品発表会 ～

展示期間: 平成23年8月9日～31日



土木技術を学んでいる東北6県の高校生を対象とし、橋梁の模型づくりをとおして橋の種類や構造に関する知識を深め、ものづくりの楽しさを体験してもらうことを目的としたものです。

この発表会は平成14年度から実施、平成22年度で9回目となりました。東北6県の20校から45作品の応募があり、最優秀賞を含め10作品が入選しました。

将来の社会資本整備を担う高校生たちが、一生懸命に取り組んだ作品発表会です。

展示者: 東北地方整備局道路部路政課

9月～12月までの展示予定

	前半	後半
9月	油絵	仙台市宮城文化協会
10月	ペン彩画	和紙人形
11月	宮城県庁消費生活文化課	VSPパネル展
12月	一閑張古布人形	クラフトギター

※ 東日本大震災の影響により、一時、展示を中止しておりましたが、6月から再開いたしました。

なお、余震等の影響により、再度中止する場合があります。あらかじめご了承ください。

青葉通地下道ギャラリーでは、芸術文化・各種サークル活動発表の場等、市民の皆様に広く利用していただくこと、無料開放しています。



～ お知らせ「平成24年利用に関する予約受付」について ～
 平成24年分の利用について、9月5日(月)から予約受付を開始します。
 受付期間は9月30日(金)まで、希望期間が重複した場合は抽選となります。
 詳細は、出張所HP(下記アドレス)をご覧ください。

市民の皆様の前向きな活動を、バックアップさせていただきます。

にしこくでは、皆様からの御意見・御要望をお待ちしております。道路に関する疑問なども仙台西国道維持出張所(022—226—1493)まで、お気軽にお寄せ下さい。
 また出張所HP(<http://www.thr.mlit.go.jp/sendai/nishikoku/index.html>)も御覧下さい。