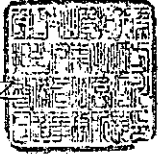


# 物品売払の公告

次のとおり一般競争に付します。

平成23年12月12日

分任契約担当官 東北地方整備局  
仙台河川国道事務所長 桜田 昌之



## 1. 競争入札に付する事項

- |               |  |
|---------------|--|
| (1) 売払物品名     | 木材(スギ外6点)売払<br>内訳(概数)については別紙のとおり                         |
| (2) 売払物品所在地   | 別紙のとおり   |
| (3) 売払代金納入期限  | 指定分任歳入徴収官東北地方整備局仙台河川国道事務所長の発行する納入告知書に定める期限               |
| (4) 売払物品の引渡場所 | 売払物品所在地に同じ   |
| (5) 売払物品の引取期限 | 平成24年2月29日   |
| (6) 下見の日時及び場所 | 平成23年12月19日 10時00分～<br>本吉郡南三陸町志津川小森地内に集合のこと。             |
| (7) 入札保証金     | 免除   |
| (8) 契約保証金     | 免除   |
| (9) 売払物品入札心得  | 東北地方整備局競争契約入札心得<br>(東北地方整備局総務部契約課、管下事務所で閲覧のため備え付けてあります。) |

## 2. 競争に参加する者に必要な資格等に関する事項

- (1) 予算決算及び会計令第70条及び第71条の規定に該当しない者であること。
- (2) 平成22・23・24年度国土交通省競争参加資格(全省庁統一資格)「物品の買受け」の東北地域の競争参加資格を有する者であること。
- (3) 東北地方整備局長から指名停止を受けている期間中でないこと。
- (4) 次のいずれにも該当しない者であること。

イ 役員等(競争参加希望者が個人である場合にはその者を、競争参加希望者が法人である場合にはその役員又はその支店若しくは事務所の代表者をいう。以下この号において同じ。)が暴力団員による不当な行為の防止等に関する法律(平成3年法律第77号。以下「暴力団対策法」という。)第2条第6号に規定する暴力団員(以下この号において「暴力団員」という。)であると認められるとき。

ロ 暴力団(暴力団対策法第2条第2号に規定する暴力団をいう。以下この号において同じ。)又は暴力団員が経営に実質的に関与していると認められるとき。

ハ 役員等が自己、自社若しくは第三者の不正の利益を図る目的又は第三者に損害を加える目的をもって、暴力団又は暴力団員を利用するなどしたと認められるとき。

ニ 役員等が、暴力団又は暴力団員に対して資金等を供給し、又は便宜を供与するなど直接的あるいは積極的に暴力団の維持、運営に協力し、若しくは関与していると認められるとき。

ホ 役員等が暴力団又は暴力団員と社会的に非難されるべき関係を有していると認められるとき。

## 3. 契約条項を示す場所

仙台河川国道事務所経理課 (物品売払契約書案)

## 4. 競争入札執行の場所及び日時

- (1) 場所 仙台河川国道事務所 入札室 (仙台市太白区郡山5丁目6-5)
- (2) 日時 平成23年12月21日 11時00分

5. 入札方法
- ・ 持参投函とする。
  - ・ 落札者の決定に当たっては、入札書に記載された金額に当該金額の100分の5に相当する額を加算した金額（当該金額に1円未満の端数があるときは、その端数金額を切り捨てた金額とする。）をもって落札価格とするので、入札者は消費税に係る事業者であるか免除事業者であるかを問わず、見積もった契約希望金額の105分の100に相当する金額を入札書に記載すること。

6. その他の事項

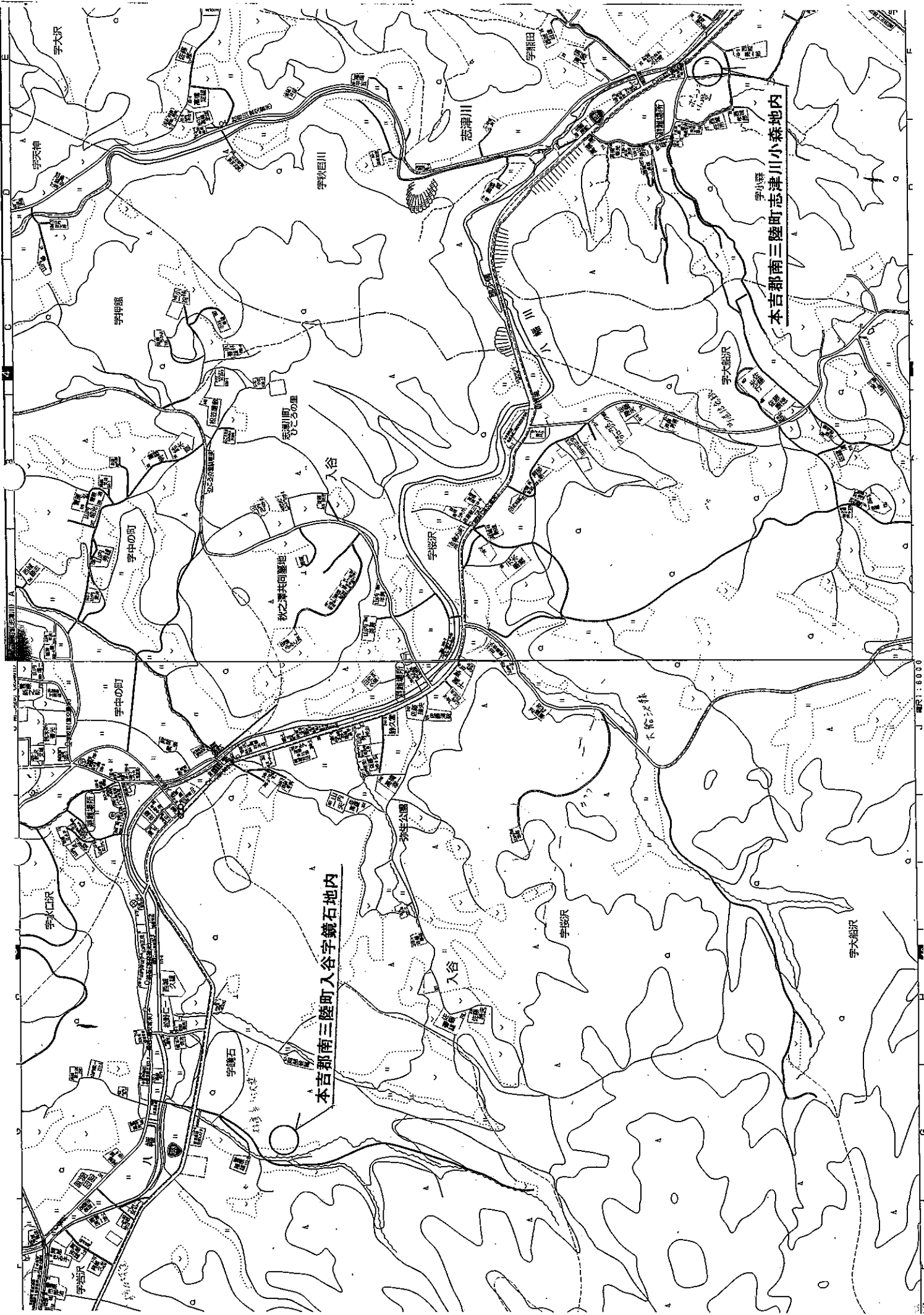
- (1) 入札参加の際には、資格審査結果通知書（全省庁統一資格）を提示すること。
- (2) 下見に参加しない者の入札は認めない。
- (3) 下見参加の際には、印鑑持参のこと。
- (4) 契約手続に使用する言語及び通貨 日本語及び日本国通貨に限る。
- (5) 契約書作成の要否 要
- (6) 入札の無効  
競争に参加する資格を有しない者のした入札及び入札の条件に違反した入札は無効とする
- (7) 落札者の決定方法  
本公告2の競争参加資格をすべて満たし、当該入札者の入札価格が予算決算及び会計令第79条の規定に基づいて作成された予定価格（売払価格）以上で最高価格をもって有効な入札をした者を落札者とする。
- (8) その他詳細は入札説明書による。

別紙

品 目	樹種	単位	数 量
木材	スギ(長さ1.0m)	m3	0.165
木材	スギ(長さ2.0m)	m3	1,648.250
木材	スギ(長さ4.0m)	m3	1,029.908
木材	アカマツ(長さ2.0m)	m3	624.735
木材	ゾウキ(長さ2.0m)	m3	41.305
木材	ヒノキ(長さ2.0m)	m3	61.640
木材	ヒノキ(長さ4.0m)	m3	3.784
木材	ケヤキ(長さ4.8m)	m3	0.693
木材	マツ(長さ2.0m)	m3	514.616
木材	雑木(長さ2.0m)	m3	42.021
計			3,967.117

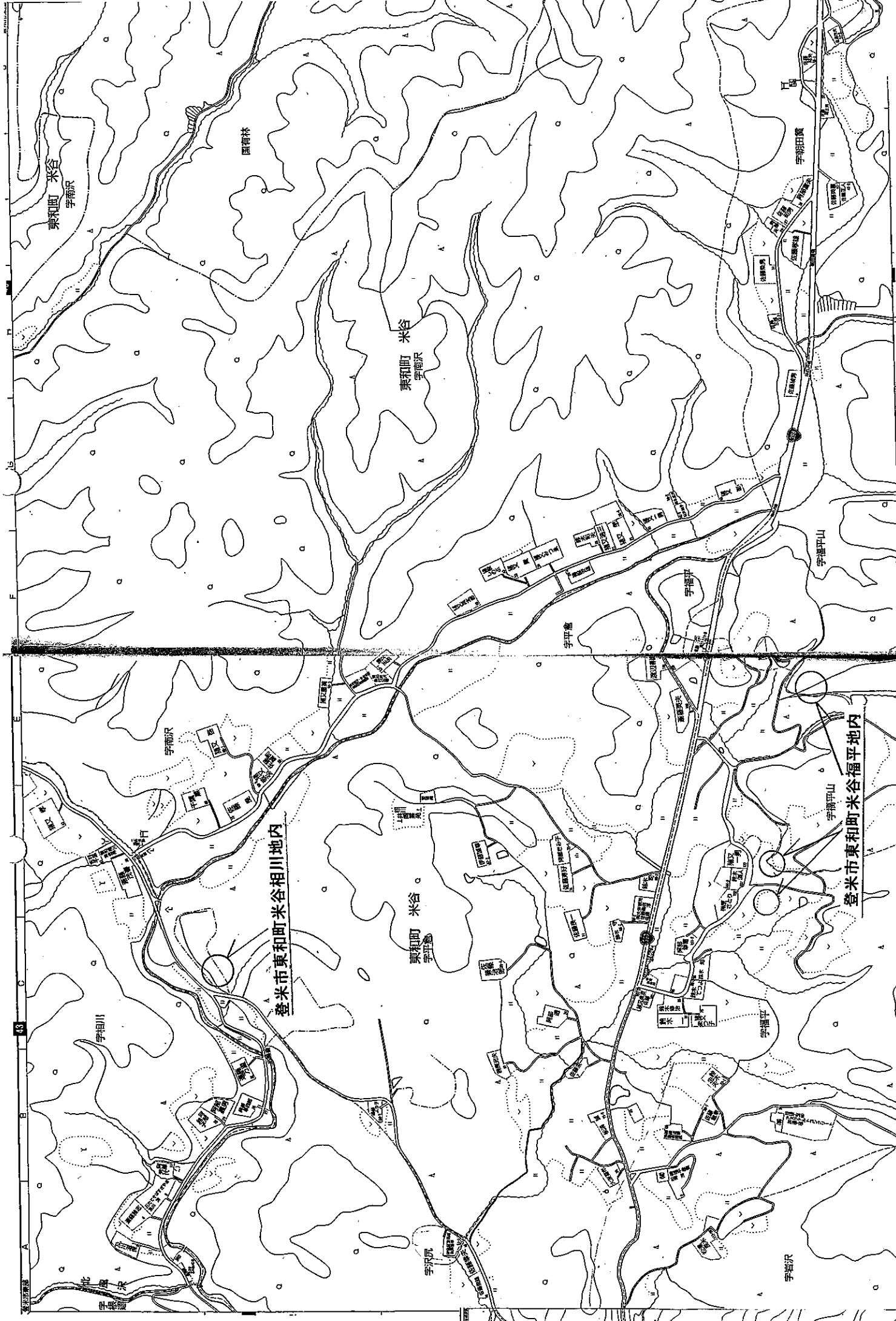
○売払物品所在地 本吉郡南三陸町志津川小森地内  
 本吉郡南三陸町入谷字鏡石地内  
 登米市東和町米谷福平地内  
 登米市東和町米谷相川地内

※ 上記の数量は概数であり、実際の数量については下見説明の際に買受希望者が直接現物を確認し、判断すること。



本吉郡南三陸町入谷字鏡石地内

本吉郡南三陸町志津川小森地内



東和町 米谷  
宇平沢

園音林

東和町 米谷  
宇平沢

宇平田黄

登米市 東和町 米谷相川地内

東和町 米谷  
宇平沢

登米市 東和町 米谷福平地内

43

44

45

46

47

48

A

B

C

D

E

F

宇平山

宇平山

宇岩沢

宇平

宇平

宇平

宇平倉

宇平沢

宇相川

北川

宇平

宇平

宇平

宇平

宇平

宇平

宇平

宇平

宇平

宇平

宇平

宇平

宇平

宇平

宇平

宇平

宇平

宇平

宇平

宇平

宇平

宇平

宇平

宇平

宇平

宇平

宇平

宇平

宇平

宇平

宇平

宇平

宇平

宇平

宇平

宇平

宇平

宇平

宇平

宇平

宇平

宇平

宇平

宇平

宇平

宇平

宇平

宇平

宇平

宇平

宇平

宇平

宇平

宇平

宇平

宇平

宇平

宇平

宇平

宇平

宇平

宇平

宇平

宇平

宇平

宇平

宇平

宇平

宇平

宇平

宇平

宇平

宇平

宇平

宇平

宇平

宇平

宇平

宇平

宇平

宇平

宇平

宇平

宇平

宇平

宇平

宇平

宇平

宇平

宇平

宇平

宇平

宇平

宇平

宇平

宇平

宇平

宇平

宇平

宇平

宇平

宇平

宇平

宇平

宇平

宇平

宇平

宇平

宇平

宇平

宇平

宇平

宇平

宇平

宇平

宇平

宇平

宇平

宇平

宇平

宇平

宇平

宇平

宇平

宇平

宇平

宇平

宇平

宇平

宇平

宇平

宇平

宇平

宇平

宇平

宇平

宇平

宇平

宇平

宇平

宇平

宇平

宇平

宇平

宇平

宇平

宇平

宇平

宇平

宇平

宇平

宇平

宇平

宇平

宇平

宇平

宇平

宇平

宇平

宇平

宇平

宇平

宇平

宇平

宇平

宇平

宇平

宇平

宇平

宇平

宇平

宇平

宇平

宇平

宇平

宇平

宇平

宇平

宇平

宇平

宇平

宇平

宇平

宇平

宇平

宇平

宇平

宇平

宇平

宇平

宇平

宇平

宇平

宇平

宇平

宇平

宇平

宇平

宇平

宇平

宇平

宇平

宇平

宇平

宇平

宇平

宇平

宇平

宇平

宇平

宇平

宇平

宇平

宇平

宇平

宇平

宇平

宇平

宇平

宇平

宇平

宇平

宇平

宇平

宇平

宇平

宇平

宇平

宇平

宇平

宇平

宇平

宇平

宇平

宇平

宇平

宇平

宇平

宇平

宇平

宇平

宇平

宇平

宇平

宇平

宇平

宇平

宇平

宇平

宇平

宇平

宇平

宇平

宇平

宇平

宇平

宇平

宇平

宇平

宇平

宇平

宇平

宇平

宇平

宇平

宇平

宇平

宇平

宇平

宇平

宇平

宇平

宇平

宇平

宇平

宇平

宇平

宇平

宇平

宇平

宇平

宇平

宇平

宇平

宇平

宇平

宇平

宇平

宇平

宇平

宇平

宇平

宇平

宇平

宇平

宇平

宇平

宇平

宇平

宇平