

岩沼出張所工事情報

NO.3



荒浜地区災害復旧工事



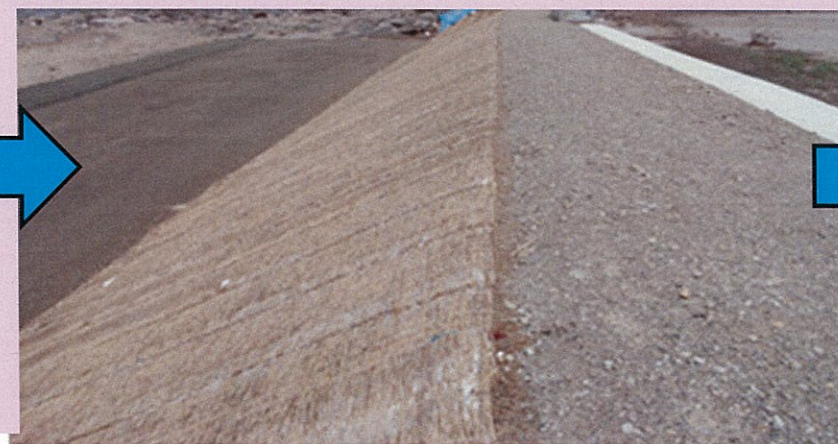
～堤防復旧状況～

阿武隈川河口部では堤防の復旧工事を行っています。震災直後より応急的な復旧工事に着手後、平成24年には震災前に有していた堤防機能(高さ・断面)を確保するための工事を実施しました。平成25年1月からは本格的な復旧工事に着手し、現在は堤防完成に向けて工事を進めています。

■堤防復旧工事■



【震災直後 平成23年時点】



【緊急復旧後 平成24年時点】



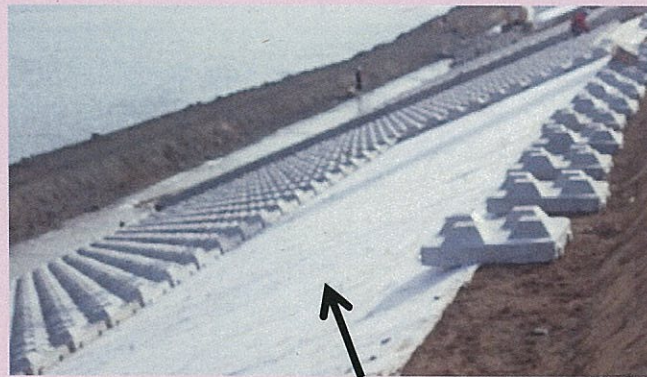
【本復旧後 平成29年時点 完成】

～新しい堤防の構造～

新しい堤防は、洪水・高潮・津波に対して壊れにくく、以前にも増して安心・安全できる粘り強い堤防の構造になります。構造概要は、表法面部の遮水対策シートを敷いた上にコンクリートブロックを設置します。

また、堤防背後に新たに街並み・公園等の整備が予定されていることから覆土や張芝を施工する等、景観にも配慮した工事が進められています。

■堤防構造・工事の流れ■



【①遮水シート】



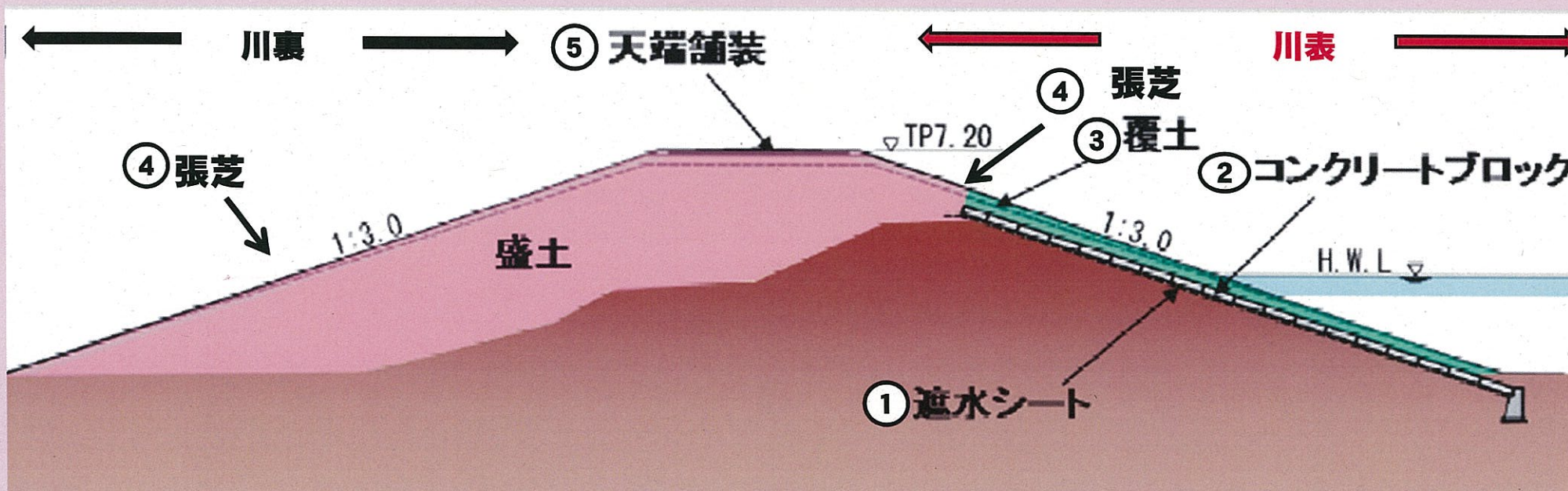
【②コンクリートブロック】



【③覆土】



【④張芝】



【⑤天端舗装】