

平成25年 2月12日 撮影

【多田川橋】

吊足場の組立作業を行っています。



足場組立状況 (P1)



足場組立状況 (A2)

平成25年 2月15日 撮影

【多田川橋】

橋台・橋脚の鉄筋探査を行っています。



鉄筋探査状況 (P1)



鉄筋探査状況 (A1)

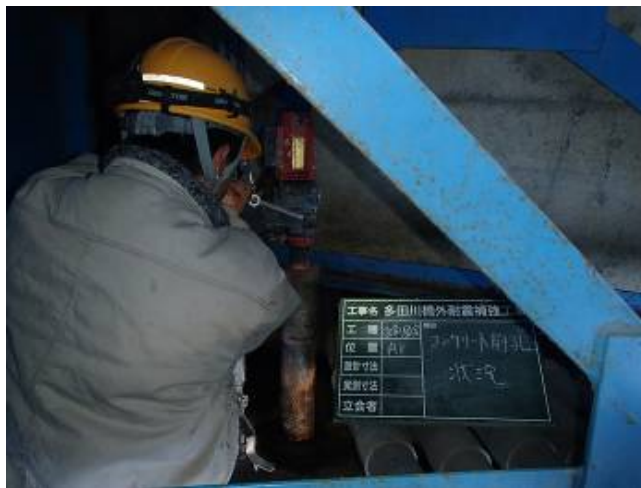
平成25年 2月20日 撮影

【多田川橋】

コンクリート削孔を行っています。



コンクリート削孔状況 (P1)



コンクリート削孔状況 (A1)