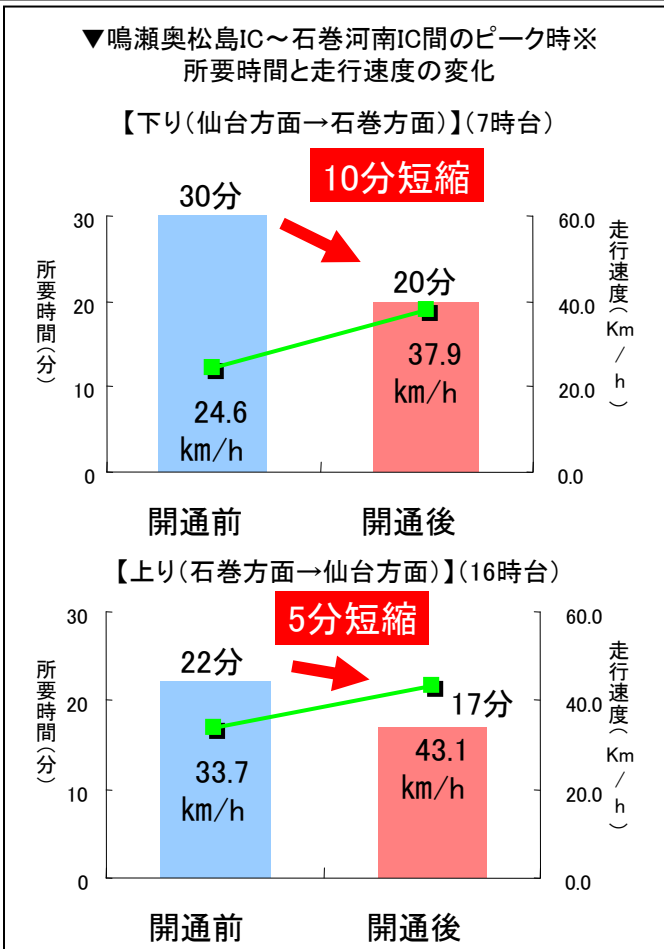
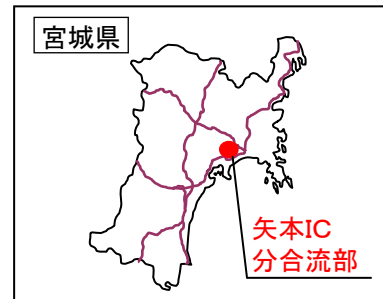
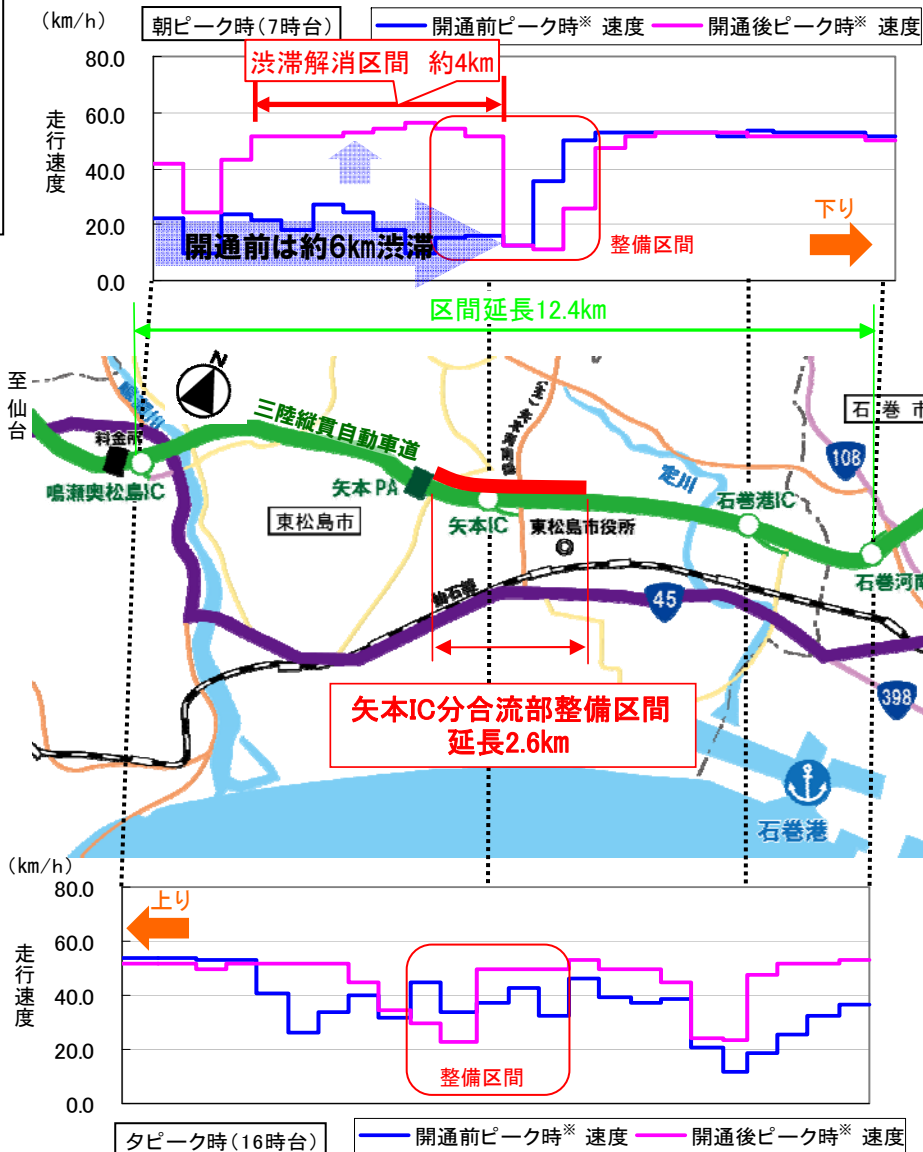


# 【開通後】三陸縦貫自動車道 矢本IC分合流部(4車線化)が開通して

(平成23年7月31日開通)

- ①石巻方面の渋滞が約4km解消
- ②所要時間が10分短縮

・矢本IC付近を起点に発生していた下り朝ピーク時※(7時台)の渋滞が約4km解消  
 ・渋滞緩和により、走行速度が向上し、下り朝ピーク時※(7時台)の所要時間が10分短縮  
 ※ピーク時は上り・下りで最も混雑している時間帯



### ▼交通量の変化

	開通前 (H23.7.28 (火))	開通後 (H23.8.3 (火))
鳴瀬奥松島IC ～ 矢本IC	32,900	34,900
矢本IC ～ 石巻港IC	32,200	33,900

単位: 台/日

出典: 国土交通省調査  
 開通前: H23.7.26(火)、7.28(木)  
 開通後: H23.8.2(火)

- 高速道路の渋滞は40km/h以下としている
- グラフ上の速度は500m毎に集計した平均走行速度を示している

▲三陸道(鳴瀬奥松島IC～石巻河南IC)のピーク時※走行速度の変化

# 【開通後】三陸縦貫自動車道 矢本IC分合流部(4車線化)が開通して

(平成23年7月31日開通)

③三陸道(鳴瀬奥松島IC～石巻河南IC)  
の走行時間の信頼性が向上

鳴瀬奥松島IC～石巻河南IC間では、時間帯別でばらついていた通過時間の差が少なくなり、走行時間の信頼性が向上

▼鳴瀬奥松島IC～石巻河南IC間の所要時間の分布状況※



■矢本IC付近の交通状況の変化  
(仙台方面より石巻方面を望む)

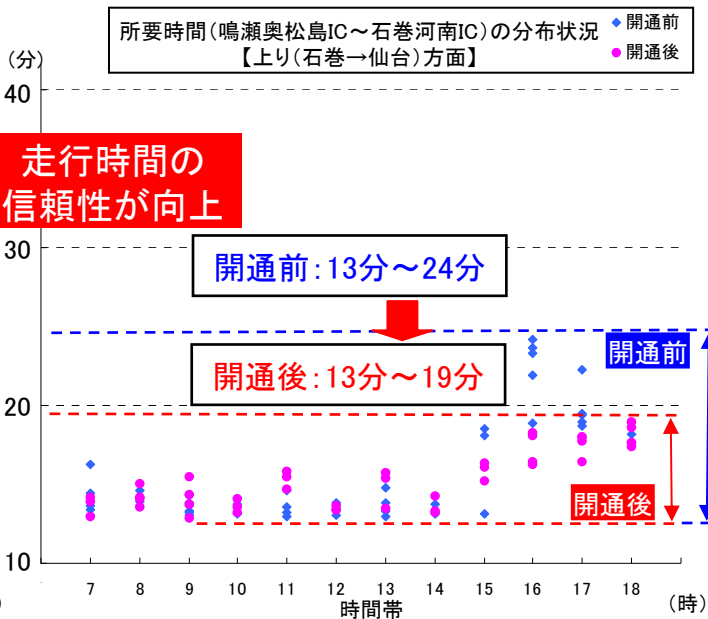
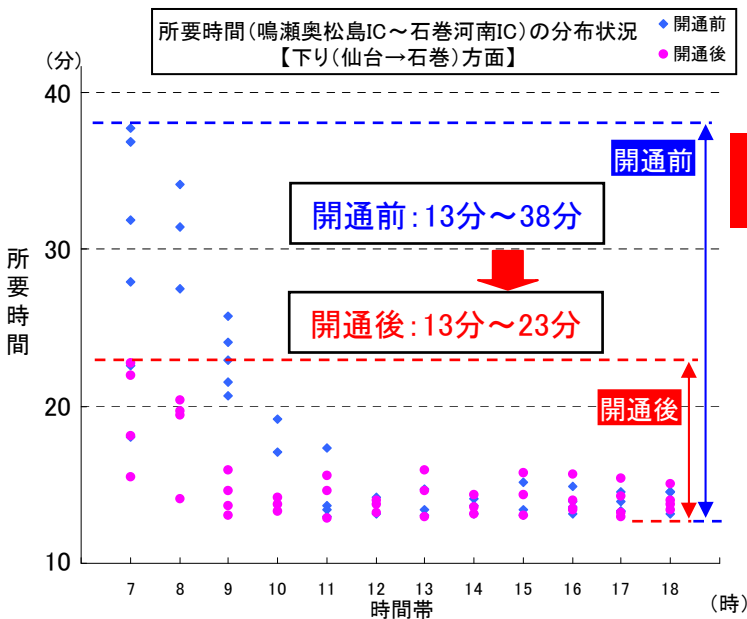
【開通前】



【開通後】



**分合流部の整備により  
交通の流れがスムーズに!**



**走行時間の  
信頼性が向上**

※昼間12時間(7:00～19:00)走行  
開通前(上下)90サンプル(7/26(火), 7/28(木))の合計  
開通後(上下)83サンプル(8/2(火))  
出典:国土交通省調査