

【開通1ヶ月後】一般国道45号 三陸縦貫自動車道

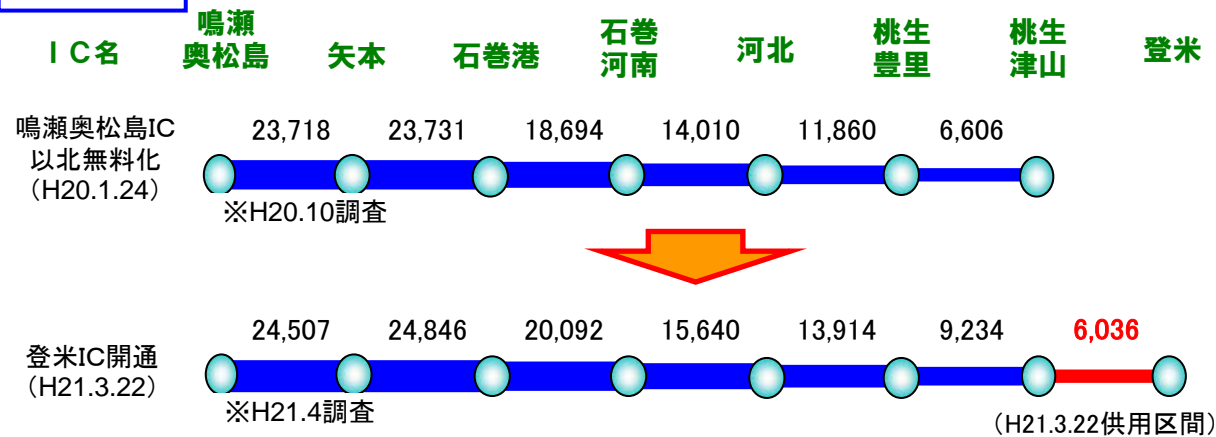
桃生津山IC～登米IC間が開通して ①三陸道の利用交通量が増加しています。

(平成21年3月22日開通)

- 桃生津山IC～登米IC間の利用交通量は約6,000台／日
- 登米ICの開通前までに比べ、三陸道全体の利用交通量が増加しています。(最大区間で40%増加 (桃生豊里IC～桃生津山IC間))
- 今回開通した区間と並行する「国道342号」の交通量が21%減少、「国道346号」の交通量が12%減少しました。

IC間交通量

※単位:台／日



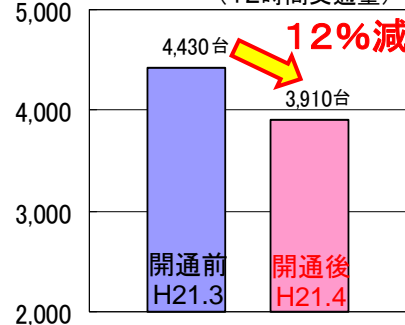
交通量の増加率

	鳴瀬奥松島 ～矢本	矢本 ～石巻港	石巻港 ～石巻河南	石巻河南 ～河北	河北 ～桃生豊里	桃生豊里 ～桃生津山
増加台数	789	1,115	1,398	1,630	2,054	2,628
増加率	3%	5%	7%	12%	17%	40%

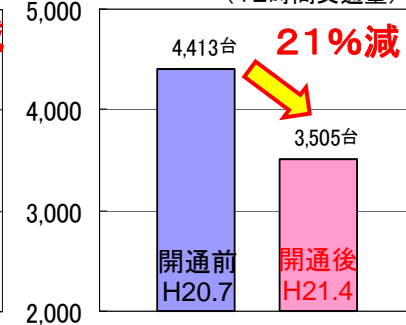
資料: 仙台河川国道事務所交通量データより



《R346号の交通量変化》
(12時間交通量)



《R342号の交通量変化》
(12時間交通量)



資料: 仙台河川国道事務所交通量データより

②救急医療や物流などで三陸道が活用されています。

①救急医療

※登米市消防署 救急隊への聞き込み結果(H21.4)

○三陸道経由による石巻赤十字病院への搬送割合が**増加**しています(※三陸道救急車退出路を利用)

運送先割合

《開通前1ヶ月(2.20~3.21)》42件

大崎市民病院 52%(22件)	石巻赤十字病院 48%(20件)
--------------------	---------------------

《開通後1ヶ月(3.22~4.20)》41件

37%(15件)	63%(26件) 搬送割合が増加
----------	-------------------------

【登米市消防署 救急隊長より】

- ・登米ICの開通により、石巻赤十字病院への搬送時間が**7分ほど短縮**しました。
- ・また、三陸道利用の方が、**搬送時の患者への負担が軽い**ことから今後ますます石巻赤十字病院への搬送が増えると思います。

②物流

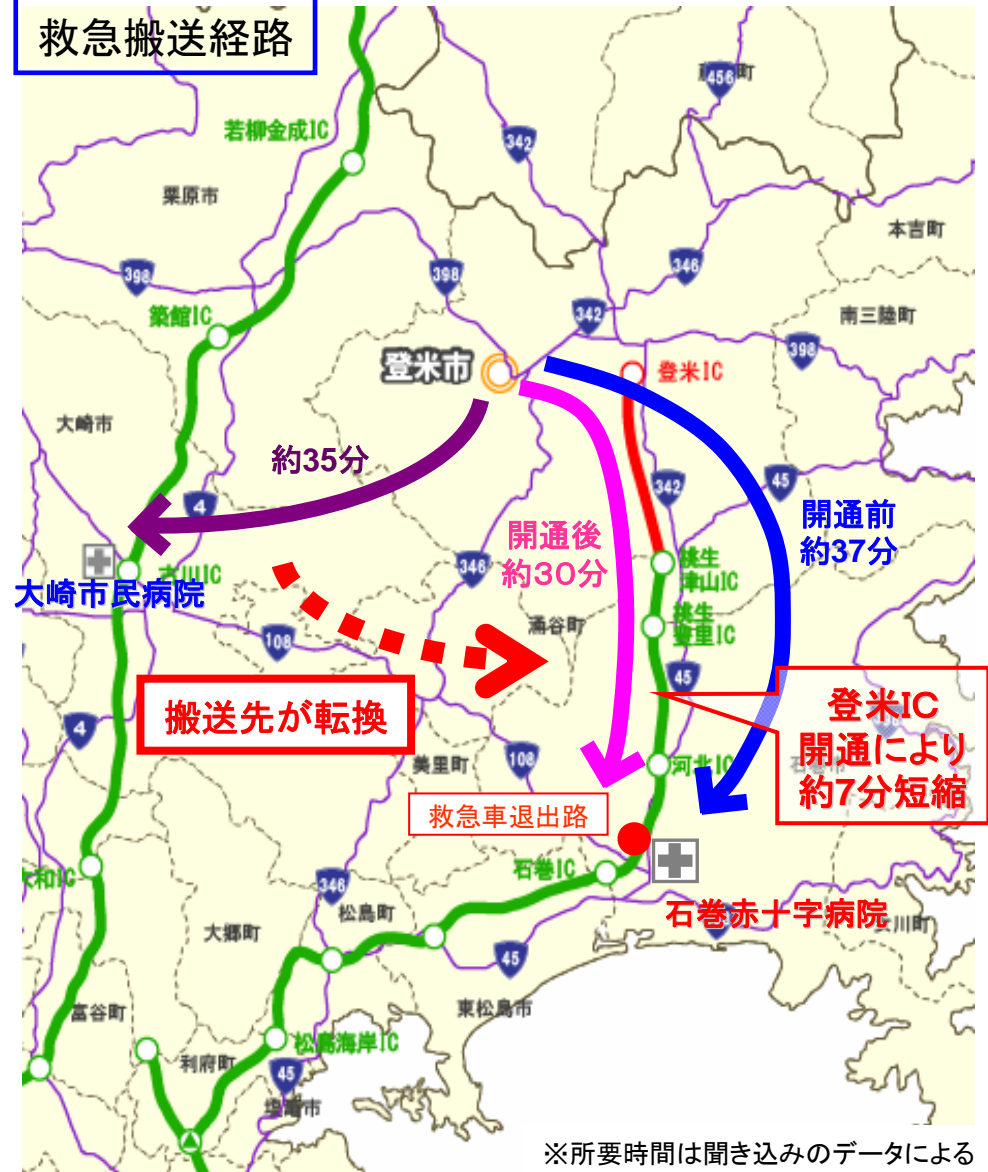
※登米市内への企業へのアンケート調査結果(H21.4)

○登米ICを利用することにより、**時間短縮などの効果が実感**されています。

【利用者の声】

- ・登米ICの開通により、**東北縦貫道(築館IC経由)から三陸道へ経路を変更**した (食品製造業)
- ・仙台市内からの**自宅通勤が増えた**(以前は登米市内での借上げ) (製造業)
- ・登米IC経由により、**配送時間を15分程度短縮**できている (コンクリート製品製造会社)
- ・自動車専用道路なので、**歩行者などに気を使わずに配送**できている (コンクリート製品製造会社)

救急搬送経路



③ 県北への交通量や観光客数が増加しています。

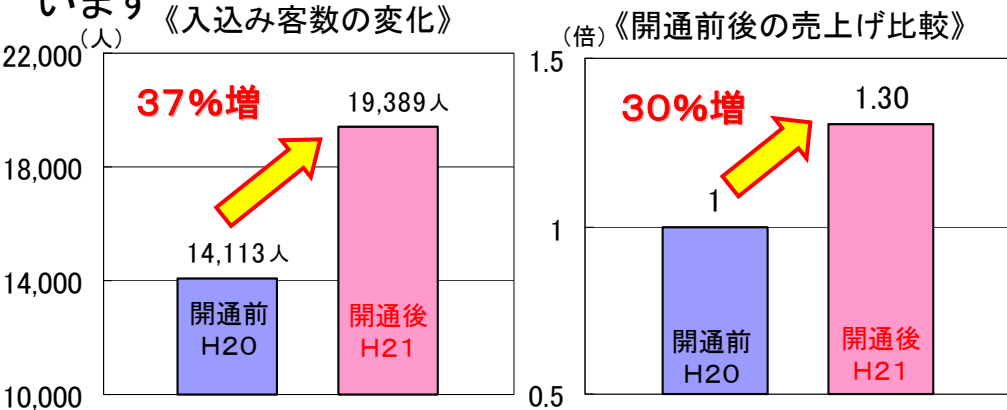
道の駅林林館（登米市東和町）

【交通量の変化】

○登米IC以北の国道346号（「道の駅林林館」前）の交通量は、**9%増加**しています

【入込客数等の変化】

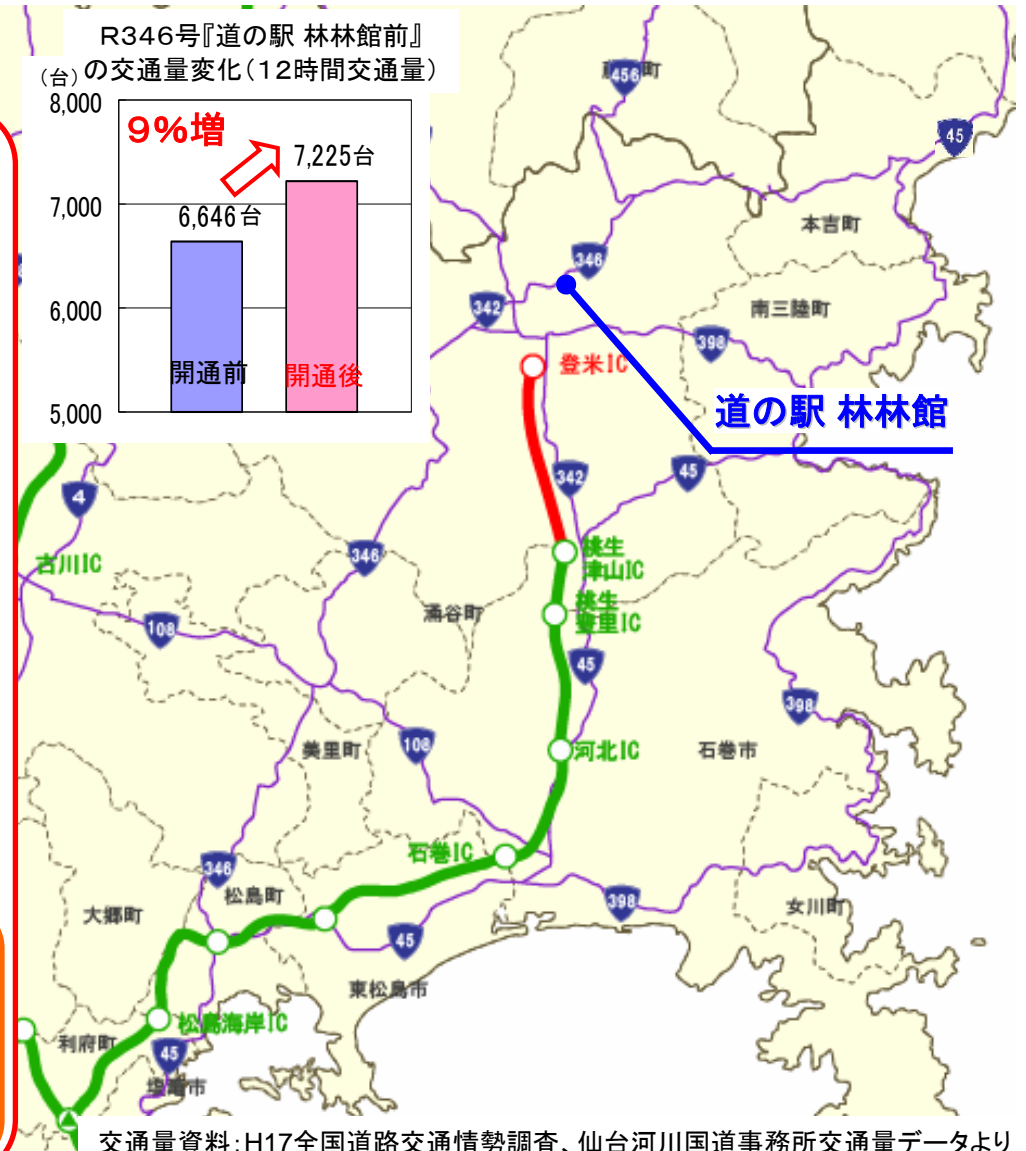
○『道の駅 林林館』では、入込客数が約**37%増加**しています



※客数及び売上げはレジカウント（各年3/22～4/20のデータ）

【駅長の声】

- ・三陸道が登米まで開通したことから、県南方面からのお客さんが増えています。
- ・本吉、気仙沼及び岩手県南方面などからの上りの車が、多くなったと感じます。45号から転換しているものと思います。



④ 周辺観光施設が賑わっています。

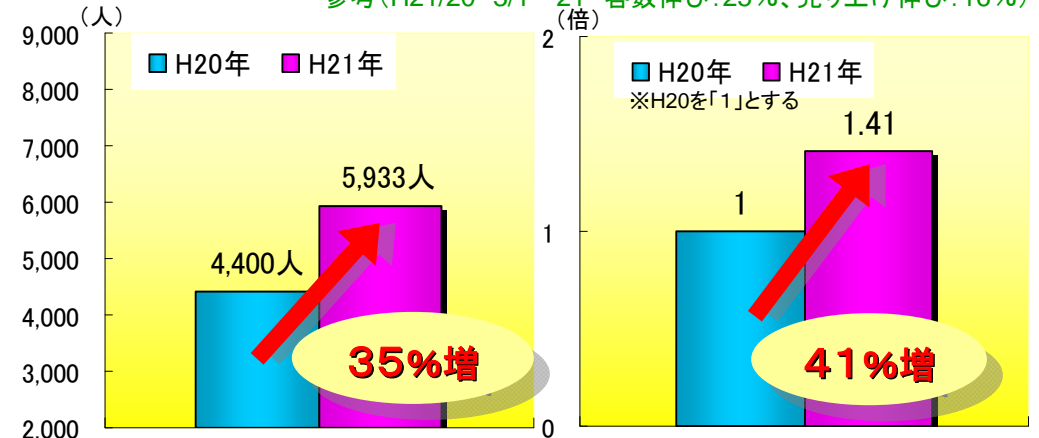
とおやまのさと
観光物産センター「遠山之里(登米市登米町)」では、
開通後の客数が昨年同時期より**約35%**、売上げ額が**約41%**増えています。



▲観光客で賑わう遠山之里(H21.3.22状況)

▼開通後の「遠山之里」客数・売上げの前年比較

参考(H21/20 3/1~21 客数伸び:25%、売上げ伸び:16%)



客数(3/22~4/17)

売上げ比較(3/22~4/17)

データ出典: 登米市商工観光課 ※客数及び売上げはレジカウント数