

歌津IC～本吉IC(No.195～No.390)工事進捗状況

< 歌津IC～本吉ICの延長12kmを2車線事業中 >

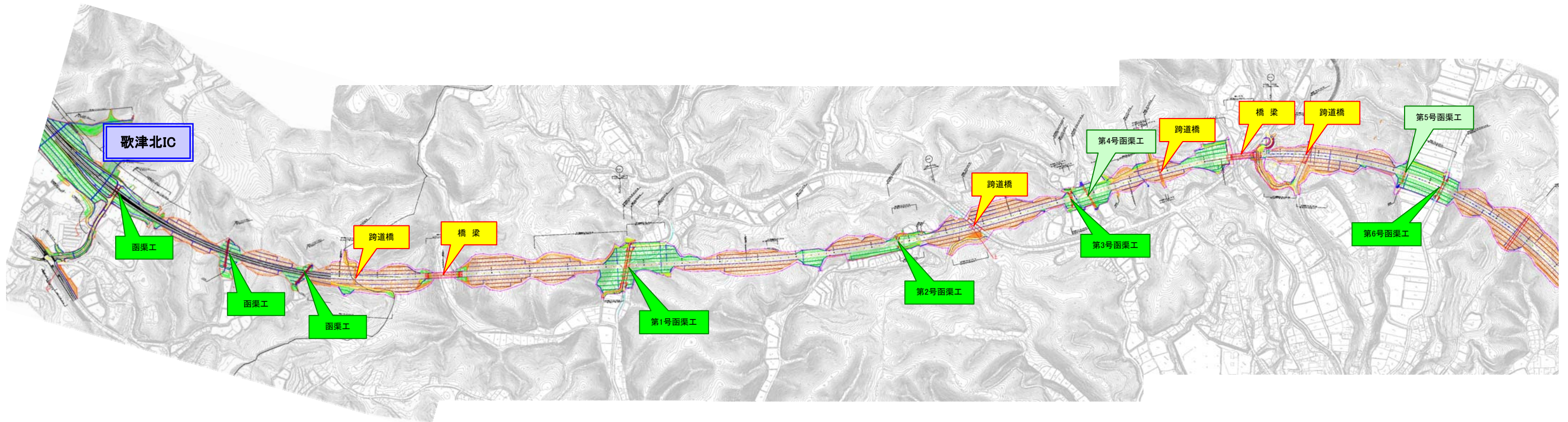
H25年 1月上旬時点

《工事の種類》

- 改良** 盛土・切土・排水・地盤改良を主に行う工事
例：〇〇改良工事・〇〇道路改良工事
- 橋梁** 車が通行する橋梁をつくる工事
例：〇〇下部工工事・〇〇上部工工事
- 函渠** 人・車・河川が横断する函渠をつくる工事
例：〇〇函渠工事・〇〇構造物工事
- トンネル** 車が通行するトンネルをつくる工事
例：〇〇トンネル工事

〔凡例〕

- 橋梁・公道橋
- トンネル
- 道路函渠
- 水路函渠
- 完成・一部完成



準備中