

おおひら洪水防災マップ

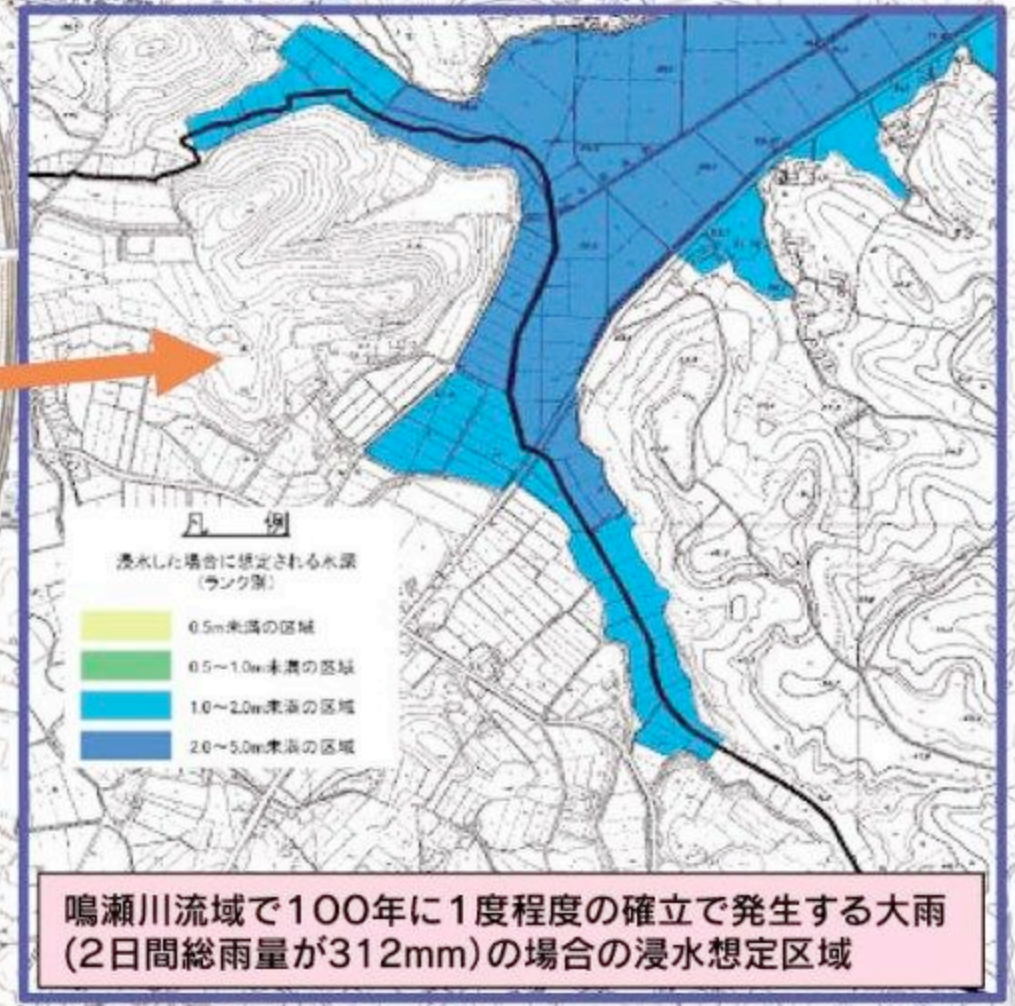
- 避難所・避難場所**
- ①大衛小学校 (大衛字平林13) TEL345-2424
 - ②大衛中学校 (大衛字柵木145-1) TEL345-2072
 - ③衛上集会所 (大衛字河原55-2) TEL345-1812
 - ④大瓜上集会所(大瓜字北石崎22-1) TEL345-1821
 - ⑤大瓜下集会所(大瓜字四反田27-3) TEL345-1815
 - ⑥衛中集会所 (大衛字亀岡19) TEL345-1813
 - ⑦駒場集会所 (駒場字下田畑36) TEL345-1816
 - ⑧大森集会所 (大森字寺前5) TEL345-1817
 - ⑨奥田集会所 (奥田字熊野前19-2) TEL345-1818
 - ⑩松原集会所 (大衛字尾西373-5) TEL345-1819
 - ⑪衛東集会所 (駒場字彦右衛門橋3-25) TEL345-1810
 - ⑫衛東集会所 (駒場字彦右衛門橋3-82) TEL345-1820
 - ⑬衛下集会所 (大衛字竹ノ内前24) TEL345-1814
 - ⑭五反田集会所(大衛字五反田3) TEL344-4248
 - ⑮雲泉寺 (駒場字寺田10) TEL345-1362
 - ⑯村民体育館 (大衛字柵木145-57) TEL345-2197
 - ⑰公民館 (大衛字平林62) TEL345-9133
 - ⑱屋内運動場 (大衛字平林62-14) TEL345-5111
 - ⑲平林会館 (大衛字平林62) TEL345-5111
 - ⑳西部球場 (大瓜字蒲切沢102-1) TEL345-4697
 - ㉑万葉クリエートパーク (大衛字大日向16-2)
 - ㉒衛中東集会所(大衛字平林48-3)

がけ崩れ(急傾斜地)とは
地中にしみ込んだ水分が土の抵抗力を弱め、雨や地震などの影響によって急激に斜面が崩れ落ちることをいいます。がけ崩れは、突然起きるため、人家の近くで起きると逃げ遅れる人も多く死者の割合も高くなっています。

土石流とは
山腹、川底の石や土砂が長雨や集中豪雨などによって一気に下流へと押し流されるものをいいます。その流れの速さは規模によって異なりますが、時速20~40kmという速度で一瞬のうちに人家や畑などを破壊させてしまいます。

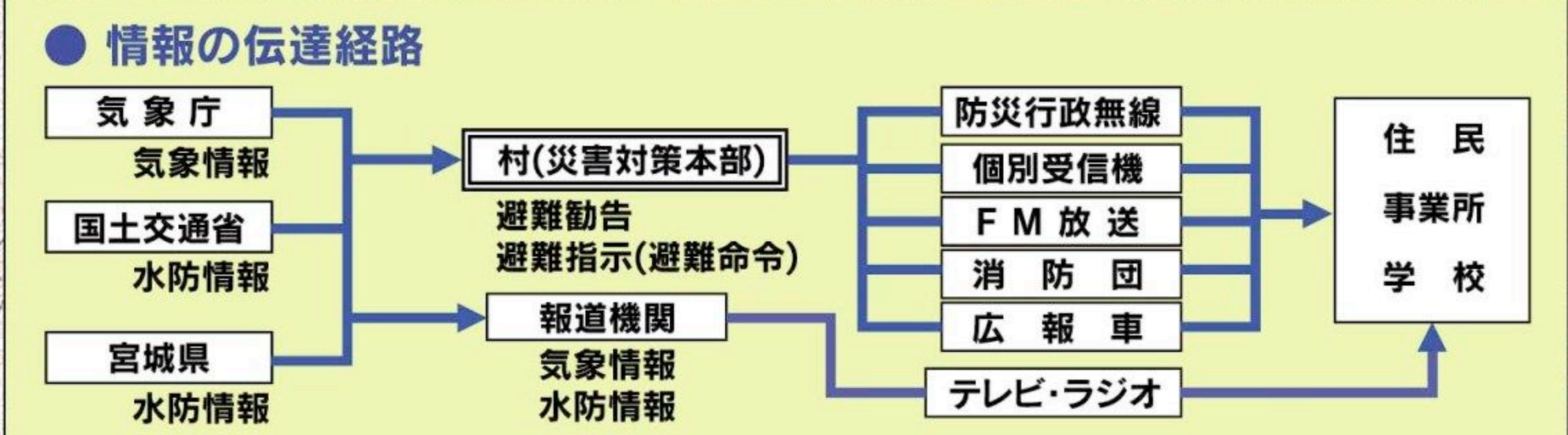


- 凡例**
- ▲ がけ崩れ(急傾斜地崩壊危険箇所)
 - ▲ 土石流危険箇所
 - ◎ 水位・雨量観測所



緊急連絡先

- 警察 TEL 110番
大衛駐在所 TEL 345-2073
- 消防・救急 TEL 119番
黒川消防署大衛出張所
TEL 345-0900
- 大衛村役場 TEL 345-5111

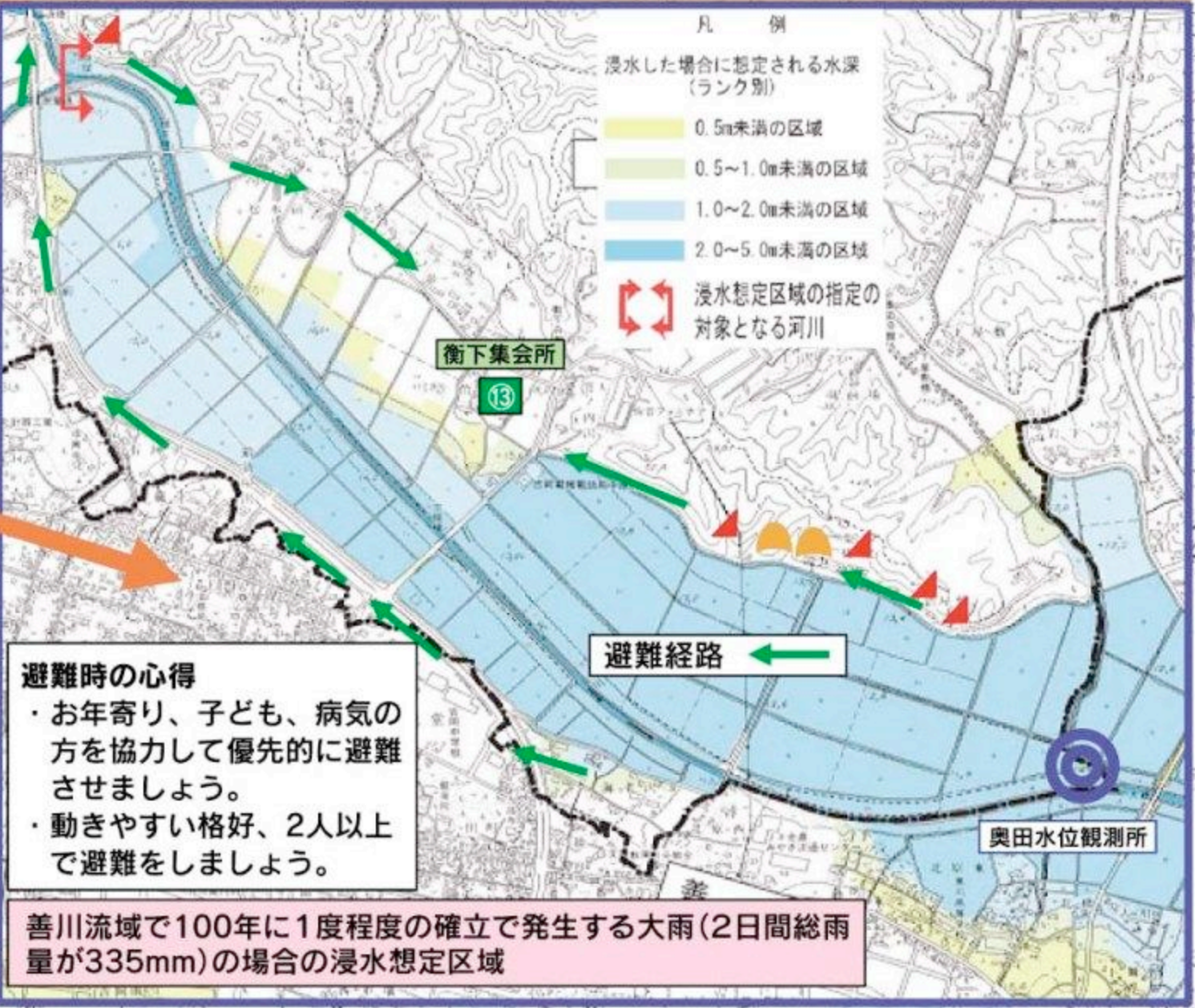


- 災害情報の確認はラジオ、インターネットで!**
- インターネット
 - ・川の防災情報(国土交通省)
PC版 <http://www.river.go.jp/>
モバイル版 <http://www.bosaijoho.go.jp/i-index.html>
 - ・気象庁・防災気象情報
PC版 <http://www.jma.go.jp/jma/index.html>
 - ・宮城県河川情報システム(MIRAI)
PC版 <http://www.dobokusougou.pref.miyagi.jp/>
 - ・大衛村公式ホームページ <http://www.village.ohira.miyagi.jp/>
 - ラジオ
 - ・東北放送 (AM) 1260KHz
 - ・NHKラジオ第1放送(AM) 891KHz
 - ・NHKラジオ第2放送(AM) 1089KHz
 - ・FM仙台(Date fm) (FM) 77.1MHz
 - ・NHK FM放送 (FM) 82.5MHz

浸水の深さと目安

0.5m	大人のひざまでつかる高さ。歩行で避難できる。
1.0m	大人の腰までの高さ。歩行は危険です。
2.0m	建物1階の軒下までの高さ。
5.0m	建物2階の軒下までの高さ。

「早めの避難があなたの命を救います。」
洪水時に堤防が破壊した場合、氾濫水の勢いで堤防近傍の家屋は破壊されたり流失したりする可能性があります。そのようなときに避難せずに家屋にとどまっていた場合には、人命に関わる事態の発生も予想されます。洪水時には上流域も含めた雨量や河川水位情報等を早くから収集し、村からの避難情報等にも注意しながら、堤防が破壊する前には必ず避難が完了するよう早めの避難を心掛けて下さい。



避難時の心得

- ・お年寄り、子ども、病気の方を協力して優先的に避難させましょう。
- ・動きやすい格好、2人以上で避難をしましょう。