

三陸沿岸道路 洋野工区だより

発行：洋野階上道路安全衛生連絡協議会
三陸沿岸道路事業促進洋野工区
監修：東北地方整備局三陸国道事務所
問合せ：TEL 0193-77-4732
令和元年 6月21日 第77号

工事紹介コーナー 北玉川地区道路改良工事 施工:株式会社新井組

三陸沿岸道路[洋野階上道路] (L=23km) の改築事業の一環として、洋野町種市～久慈市侍浜で工事を進めている、北玉川地区道路改良工事の工事内容と進捗状況を紹介します。

工事概要

工事場所：岩手県九戸郡洋野町種市第14地割
～第11地割 地内 他4箇所

工事内容：

| | |
|---------------|----------------------|
| 【横手工区】 | |
| 掘削工 | 1,320m ³ |
| 路体(築堤)盛土工 | 49,000m ³ |
| 自走式土質改良工 | 20,000m ³ |
| 擁壁工(ツチノキタイル) | 1箇所 |
| 舗装工(県道軽米種市線) | 2,520m ³ |
| 【玉川工区】 | |
| 掘削工 | 6,500m ³ |
| 路体(築堤)盛土工 | 4,500m ³ |
| 自走式土質改良工 | 5,000m ³ |
| 擁壁工(ツチノキタイル) | 1箇所 |
| ブロック積(張)工 | 1箇所 |
| 場所打函渠工 | 3箇所 |
| 【中野工区】 | |
| 路体(築堤)盛土工 | 5,200m ³ |
| 自走式土質改良工 | 5,780m ³ |
| 【桑畑工区】 | |
| 掘削工 | 29,500m ³ |
| 路体(築堤)盛土工 | 3,100m ³ |
| 自走式土質改良工 | 3,440m ³ |



工事の状況

①【横手工区況】



②【玉川工区】



③【中野工区】



④【桑畑工区】



現場担当者より



監理技術者: 小金平 孝賢

本工事は、三陸沿岸道路「洋野階上道路」の改築事業の一環である北玉川地区道路改良工事です。主な工事内容は、道路を造るための盛土工事、掘削工事、場所打函渠工事、擁壁工事をしています。

工事施工中は、土を運搬するダンプや工事材料等を運搬する大型トラックが町道を走行するため、皆様の生活道路を利用させて頂いており、工事の近隣・沿道にお住いの皆様にはご迷惑をお掛けしております。工事車両の通行時は地元車両を最優先、徐行運転を徹底しております。今後も引き続き、安全第一で工事を進めていきますので、ご理解とご協力の程よろしくお願いたします。

工事現場を見学しませんか?

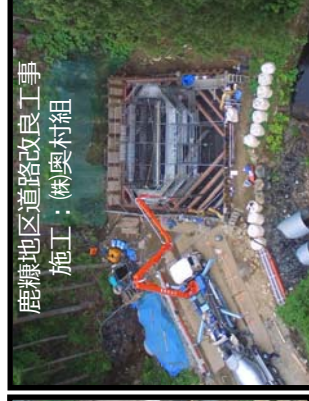
三陸沿岸道路の工事現場の見学を希望される方は、お申し込み・お問合せをお待ちしています。三陸国道事務所 総務課(地域づくり担当)
TEL:0193-71-1711, FAX0193-71-1734 Mail: thr-sanriku01@mlit.go.jp
http://www.thr.mlit.go.jp/sanriku/03_topics/50pro/index.html

裏面に「洋野階上道路の工事状況のお知らせ」を掲載しています。



東平内地区道路改良工事
施工：(株)森本組

本線の盛土を施工しています。



鹿糠地区道路改良工事
施工：(株)奥村組

小柏川橋(仮)の橋脚を施工しています。



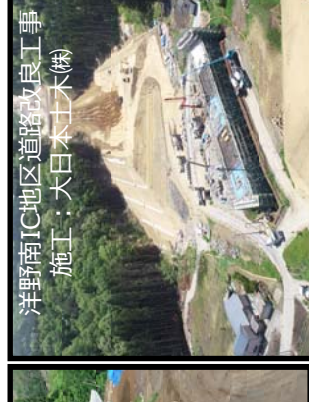
南玉川地区道路改良工事
施工：(株)新井組

小山川橋(仮)橋台の基礎工を施工しています。



坂ノ下地区道路改良工事
施工：東亜建設工業(株)

本線を横断する函渠が出来上がりました。



洋野南IC地区道路改良工事
施工：大日本土木(株)

本線を横断する函渠を施工しています。



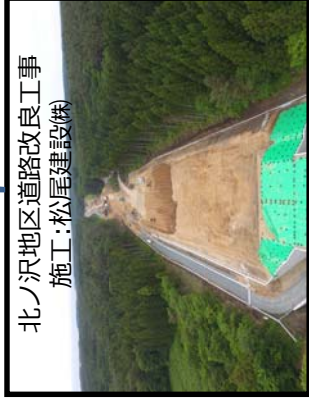
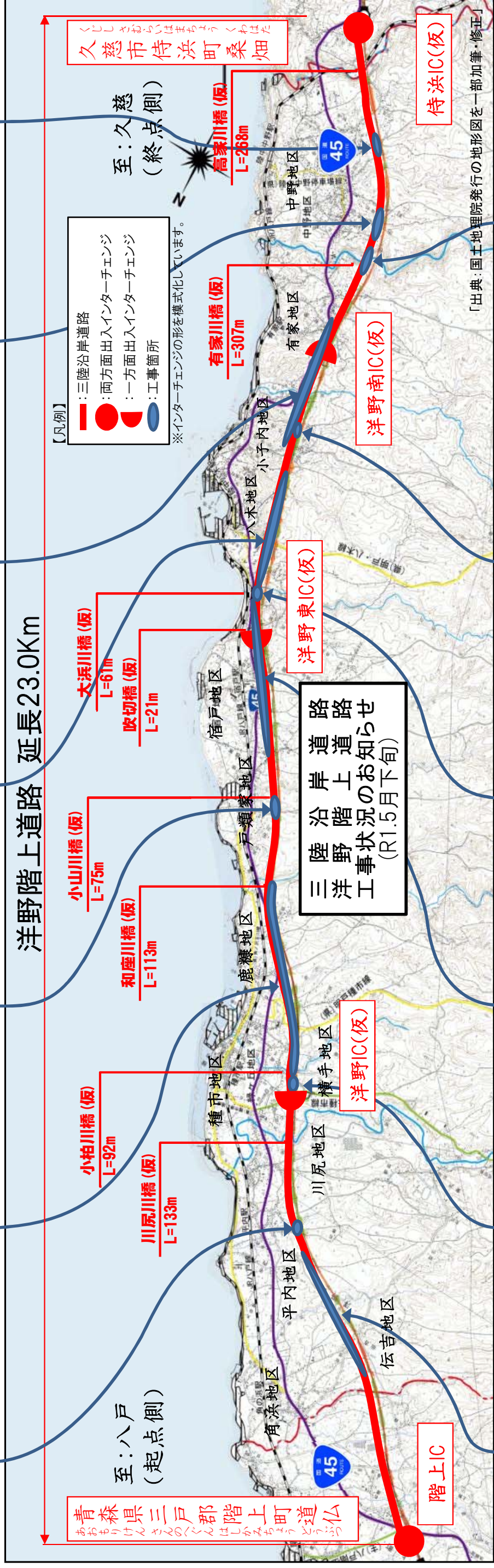
城内地区道路改良工事
施工：(株)森組

本線を横断する函渠を施工しています。



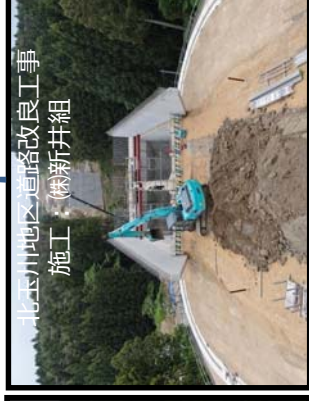
一本木地区道路改良工事
施工：(株)ノバック

本線を横断する函渠を設置するための掘削を行っています。



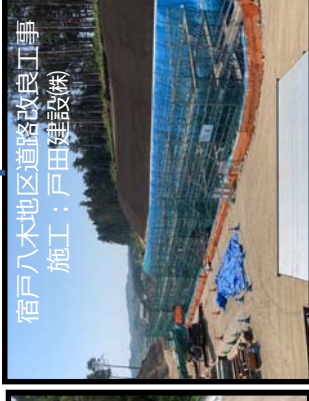
北ノ沢地区道路改良工事
施工：松尾建設(株)

本線の盛土や排水構造物を施工しています。



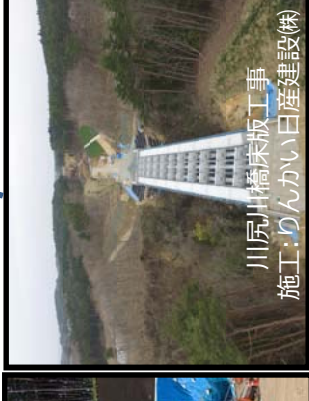
北玉川地区道路改良工事
施工：(株)新井組

小柏川橋(仮)橋台の中詰盛土を施工しています。



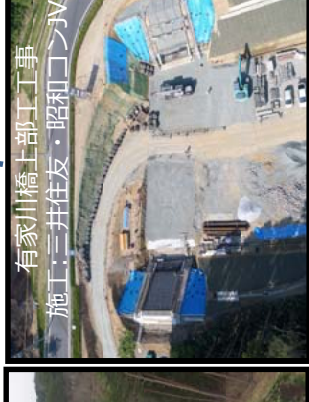
宿戸八木地区道路改良工事
施工：戸田建設(株)

洋野東IC(仮)の函渠を施工しています。



川尻川橋床版工事
施工：りんかい日産建設(株)

大浜川橋(仮)の床版工事の準備をしています。



有家川橋上部工事
施工：三井住友・昭和コン JV

4号跨道橋(仮)を施工しています。



有家川橋上部工事
施工：三井住友・昭和コン JV

有家川橋(仮)のP1橋脚・P2橋脚の各々から上部工を施工しています。