

「新思惟大橋」工事進捗状況をご紹介します。 ～ 岩泉地区構造物工事 大豊建設株式会社 ～

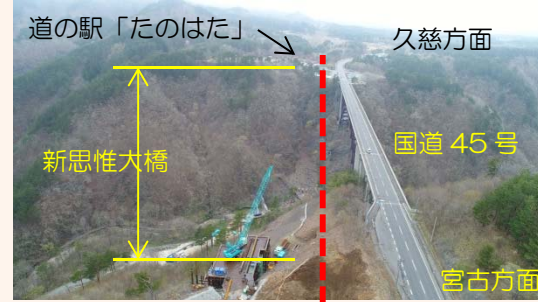
新思惟大橋の下部工（橋脚）は急峻なり面上へ建設されるため、現在は、その下部工を施工するための前段階として施工機械の作業スペース確保のための仮設構台（ステージ）が施工されています。

A1側

A2側

P1, P2 橋脚施工のための仮橋を作っています。

村道鉄山線脇で P3 橋脚施工のための仮橋を作っています。



田野畑道路 工事箇所一覧

工事名	受注者(電話番号)	主な工事内容
① 菅窪地区道路改良工事	村本建設株式会社 (0194-37-3650)	切土工, 盛土工
② 浜岩泉地区構造物工事	大豊建設株式会社 (0194-32-3662)	仮橋, 仮設構台
③ 新思惟大橋下部工工事	戸田建設株式会社 (0194-32-3180)	橋梁下部工(橋台2基, 橋脚3基)
④ 平井賀大橋下部工工事	大豊建設株式会社 (0194-32-3728)	平井賀大橋下部工, 盛土工, のり面工, 補強土壁工, 函渠工
⑤ 大芦こ道橋上部工工事	株式会社日鋼工業 (0194-32-3373)	大芦こ道橋(PC単純*スレソコ)中空床版橋
⑥ 大芦南地区道路改良工事	昭栄建設株式会社 (準備中)	切土工, 盛土工, 函渠工
⑦ 菅窪北地区道路改良工事	株式会社本間組 (準備中)	切土工, 盛土工, のり面工
⑧ 島越地区道路改良工事	樋下建設株式会社 (準備中)	浜岩泉跨道橋下部工(A1, A2), 切土工, 盛土工

尾肝要普代道路 工事箇所一覧

工事名	受注者(電話番号)	主な工事内容
① 萩牛地区道路工事	佐藤工業株式会社 (0194-32-3761)	トコ補工, 切土工, 盛土工, 函渠工, 補強土壁工
② 芦渡橋上部工工事	日本ファブテック株式会社 (工場製作中)	芦渡橋(鋼2径間連続鉄桁), 芦渡こ道橋(鋼単純鉄桁橋)
③ 新一の渡橋上部工工事	株式会社日鋼工業 (工場製作中)	新一の渡橋(PC3径間連続方式*スレソコ)桁
④ 萩牛北地区道路工事	西松建設株式会社 (0194-32-3720)	トコ補工, 橋梁下部工, 切土工, 盛土工, 函渠工, 床版工
⑤ 普代川大橋上部工工事	株式会社コーポレーション (工場製作中)	普代川大橋(鋼4径間連続箱桁橋)
⑥ 沼袋北地区道路改良工事	株式会社ノバック (準備中)	切土工, 盛土工, 函渠工
⑦ 芦渡北地区道路改良工事	樋下建設株式会社 (準備中)	切土工, 盛土工, 普代川大橋架設用仮橋

三陸国道事務所では、復興事業の促進を図るため、国内初の「事業促進PPP(※)」を導入しています。事業促進PPPとは、官民がパートナーを組み、双方の技術・経験を活かしながら効率的なマネジメントを行うことにより事業の促進を図るものです。「田野畑普代工区だより」は、三陸沿岸道路の田野畑村から普代村間を担当する事業促進PPPが、事業者と住民の皆様とのコミュニケーションツールとしてお届けします。

発行：国土交通省 三陸国道事務所 三陸沿岸道路事業促進チーム 田野畑普代工区
〒027-0029 宮古市藤の川4-1 国土交通省三陸国道事務所 東庁舎2-1
TEL 0193-71-2010
URL <http://54.251.44.45/ppph/tohoku/taroufudai.html>

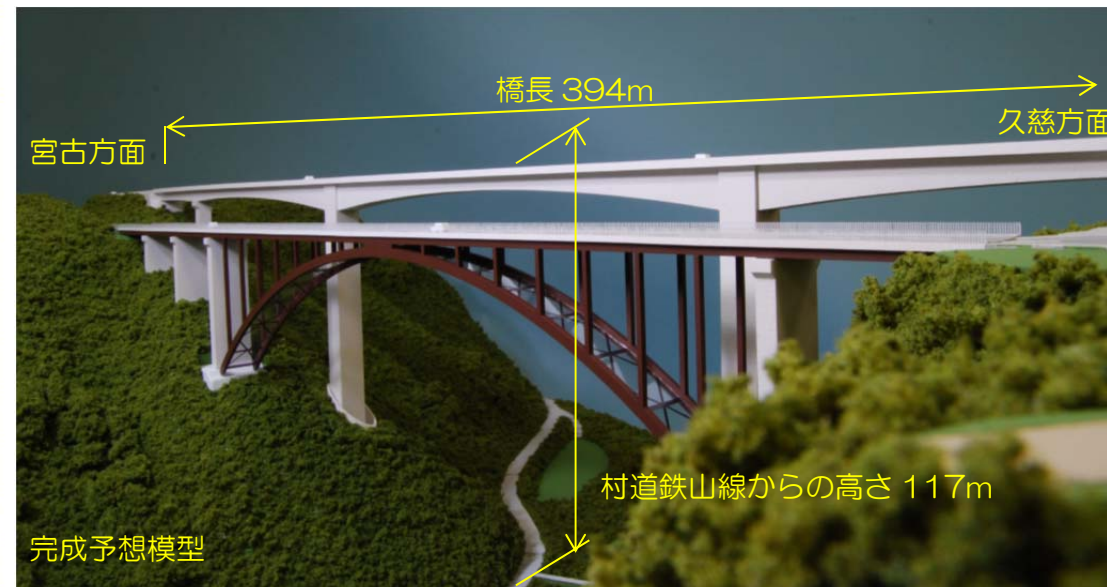
※PPP：Public Private Partnership
官民連携・公民協働の意

三陸沿岸道路 田野畑道路 新思惟大橋の施工が開始されています。

～田野畑道路および尾肝要普代道路で最大級となる橋梁工事に着手～

田野畑道路において計画されている橋梁のうち、最大規模となる橋梁（橋長394m、村道鉄山線からの高さ117m、現国道45号からは12m）の施工が道の駅「たのはた」の宮古側で本格始動しました。現在は「浜岩泉地区構造物工事」の受注者である大豊建設株式会社により、橋梁の下部工を施工するための仮設構台（ステージ）が施工されていますが、引き続き、「新思惟大橋下部工工事」の受注者である戸田建設株式会社による下部工工事の施工が始まります。

新思惟大橋（4径間連続PCラーメン箱桁橋）



完成予想模型

