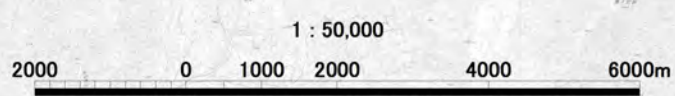
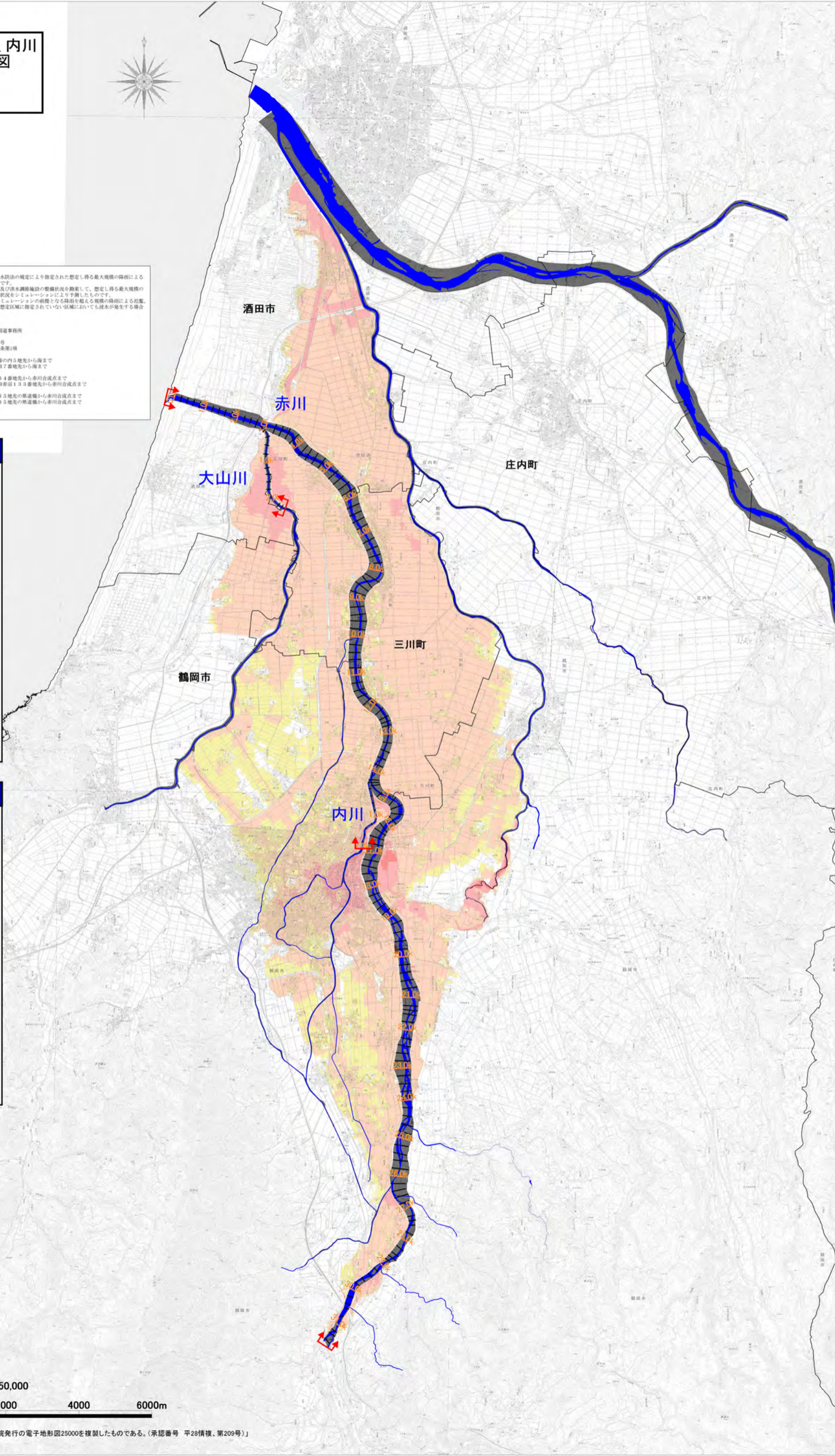


**赤川水系赤川、大山川、内川
洪水浸水想定区域図
(想定最大規模)
最大浸水深**



- 凡 例
- 浸水した場合に想定される水深
(ランク別)
- 5.0m ~ 10.0m未満の区域
 - 3.0m ~ 5.0m未満の区域
 - 0.5m ~ 3.0m未満の区域
 - 0.5m未満の区域
- ↔ 洪水浸水想定区域の指定の
対象となる洪水予報河川

1. 説明文
- (1) この図は、赤川水系赤川、大山川、内川の洪水予報区域について、水防法の規定により指定された想定し得る最大規模の降雨による洪水浸水想定区域、浸水した場合に想定される水深を示した図面です。
 - (2) この洪水浸水想定区域図は、指定時点の赤川、大山川、内川の河道及び洪水調節施設の整備状況を踏まえて、想定し得る最大規模の降雨に伴う洪水により赤川、大山川、内川が氾濫した場合の浸水の状況をシミュレーションにより予測したものです。
 - (3) なお、このシミュレーションの実施にあたっては、支川の氾濫、シミュレーションの前段となる降雨を超える規模の降雨による氾濫、高潮及び内水による氾濫等を考慮して行なっており、この洪水浸水想定区域に指定されていない区域においても浸水が発生する場合があります。想定される水深が実際の浸水深と異なる場合があります。
2. 基本事項等
- (1) 作成主体 国土交通省東北地方整備局河川国道事務所
 - (2) 指定年月日 平成28年5月31日
 - (3) 告示番号 国土交通省東北地方整備局告示第100号
 - (4) 指定の根拠法令 水防法（昭和44年法律第109号）第14条第1項
 - (5) 対象となる洪水予報河川
 - 赤川水系赤川（実施区域）
 - 左岸：山形県鶴岡市新田字南段95番の内の内5地先から海まで
 - 右岸：山形県鶴岡市中野新田字野新田7番地先から海まで
 - 赤川水系大山川（実施区域）
 - 左岸：山形県酒田市広岡新田字道東34番地先から赤川合流点まで
 - 右岸：山形県東川郡三川町成田新田133番地先から赤川合流点まで
 - 赤川水系内川（実施区域）
 - 左岸：山形県鶴岡市大宮寺町7番の85地先の県道橋から赤川合流点まで
 - 右岸：山形県鶴岡市大宮寺町7番の85地先の県道橋から赤川合流点まで
 - (6) 指定の前段となる降雨
 - (7) 図録市町村



「この地図は、国土地理院長の承認を得て、同院発行の電子地形図25000を複製したものである。(承認番号 平28情複、第209号)」