

対策事例

地域の課題に即した効果の高い対策を実施します。

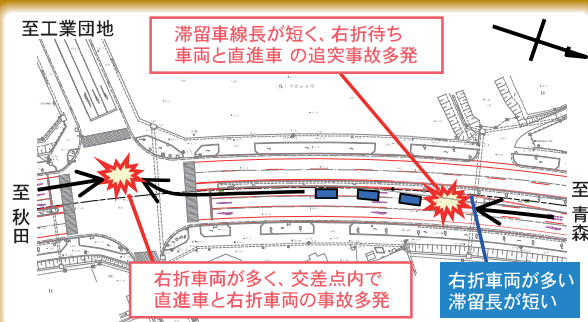
対策事例①

国道7号津賀野交差点改良

(死傷事故が多発する危険区間の対策)

対策前の問題点

工業団地への右折車両が多いが滞留車線長が短いため、直進車が阻害され、追突及び右折事故が多く発生。



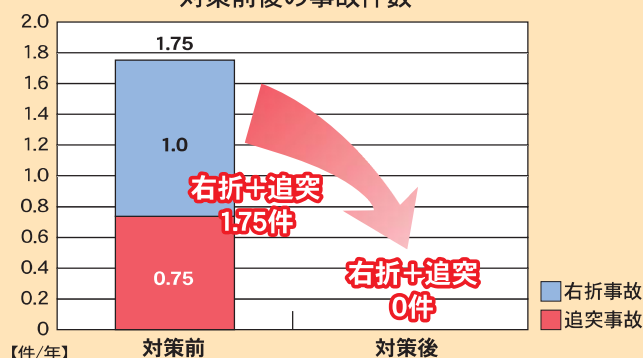
対策の内容 (交差点改良)

直進車の阻害を改善するため右折レーンを延伸



対策の効果

対策前後の事故件数



※対策前：H16～19の年平均死傷事故件数、対策後：H21の死傷事故件数

対策事例②

国道4号浅水・剣吉登坂車線整備

(道路構造に問題を抱える危険区間の対策)

対策前の問題点

- 最大縦断勾配5.1%
- 大型車混入率が高い(大型車混入率31.2%)
- 慢性的な速度低下



無理な追い越しが原因と見られるすれ違い時事故等が発生

対策の内容 (登坂車線整備)

登坂車線の新設 (L=2.3km)

登坂車線の整備によって利用者サービスUP!



対策の効果

約8割が「整備後に走りやすくなった」と回答。多くのプロドライバーが整備効果を実感。

- 八戸市から十和田市へ配送する際、整備前は別ルートを行きせざるを得なかったが、整備後はこの区間を通るルートを行くようになり、配送先への時間短縮につながった。
- ドライバーの気持ちに余裕ができた。
- 運転中のストレスが少なくなった。

お問い合わせ

青森県道路交通環境安全推進連絡会議 事務局

国土交通省 東北地方整備局 青森河川国道事務所 交通対策課

〒030-0822 青森県青森市中央三丁目 20-38 TEL：017-734-4575 FAX：017-722-2387

URL <http://www.thr.mlit.go.jp/aomori/>

青森県の交通事故対策の取り組み

事故ゼロプラン

事故危険区間重点解消作戦

.....青森県内の交通事故の現状.....

平成21年の交通事故発生状況

- 年間6,000件以上もの交通事故が発生
- 50人の方が交通事故により死亡

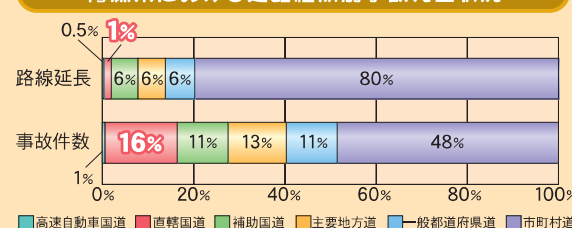


県内直轄国道の交通事故発生状況

※国土交通省の管理する国道4号・7号・45号・101号(浪岡五所川原道路)・104号

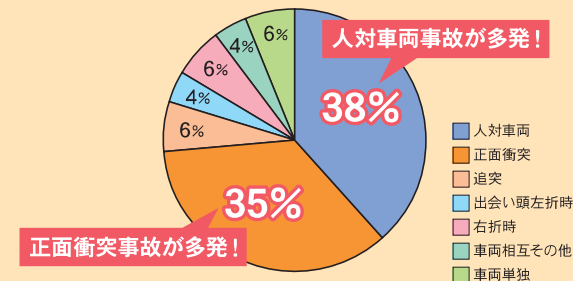
- 県内の主要な都市、地方を相互に連絡する直轄国道は、県全体の道路延長の1%程度であるにもかかわらず、県全体の16%の交通事故が発生

青森県における道路種別別事故発生状況



- 直轄国道上で発生する死亡事故の70%以上が歩行者の関与する事故と車両同士の正面衝突事故

死亡事故の事故類型別発生比率 (H17~20)



出典：上記データはH21交通年鑑あおり(青森県警察本部)、H20交通事故統計年報、H17~20交通事故総合データベースより算出

事故ゼロプランとは？

国土交通省では、交通事故を無くして皆様が安心して暮らせる生活の基盤づくりのため、これまでに様々な取り組みを展開して参りましたが、今後はその効果を科学的に検証しつつ、限られた予算の中で、効率かつ効果的で透明性の高い交通事故対策の取り組みを行って参ります。青森県内の国道の事故対策においては、事故の危険性が高い区間などを県民の皆様と一緒に明確化し、急ぐべきところから重点的に、事故原因に即した効果の高い対策を実施するとともに、実施に当たってはマネジメントサイクル(右図)に基づき、情報を皆様に公表し意見を伺いながら、継続的に対策を行って参ります。



事故危険区間の選定プロセス

青森県内の国道4号・7号・45号・101号(浪岡五所川原道路)・104号

Step 1

一次選定: 候補区間の選定(182区間)

○交通事故の発生状況

- ・死傷事故の発生率、発生件数
- ・死亡に至るような重大事故の発生率等

○地元からの指摘

- ・交通事故の危険性に関する指摘
- ・通学路の安全性向上に関する指摘等

○道路構造上の問題認識

- ・急なカーブ、坂
- ・右折車線の無い交差点
- ・中央分離帯の無い自動車専用道路等

青森県道路交通環境安全推進連絡会議[以下、安全推進連絡会議](H22.10.28)において一次選定区間の適切性・妥当性について意見をいただいた

Step 2

二次選定: 事故危険区間の選定(50区間)

①死傷事故が多発する危険区間

死傷事故が多発する区間のうち、重大事故の発生する危険度が高い区間を選定

②歩行者・自転車通行環境上の危険区間

通学路の指定区間などのうち、安全な通行環境が確保されていない区間を選定

③道路構造に問題を抱える危険区間

道路構造上の問題によって、いずれ重大事故の発生する危険度が高い区間を選定

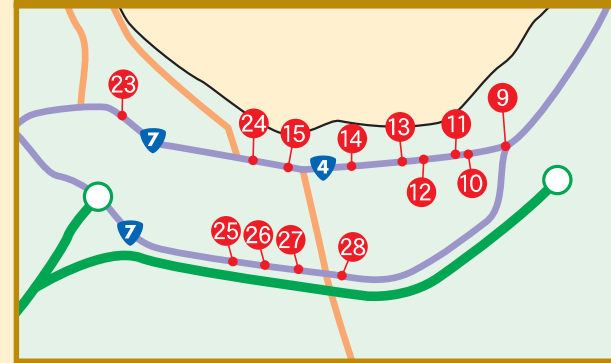
安全推進連絡会議(H22.12.16)において二次選定区間の適切性・妥当性を審議→事故危険区間を決定

選定した事故危険区間の調査・検討を進めます。

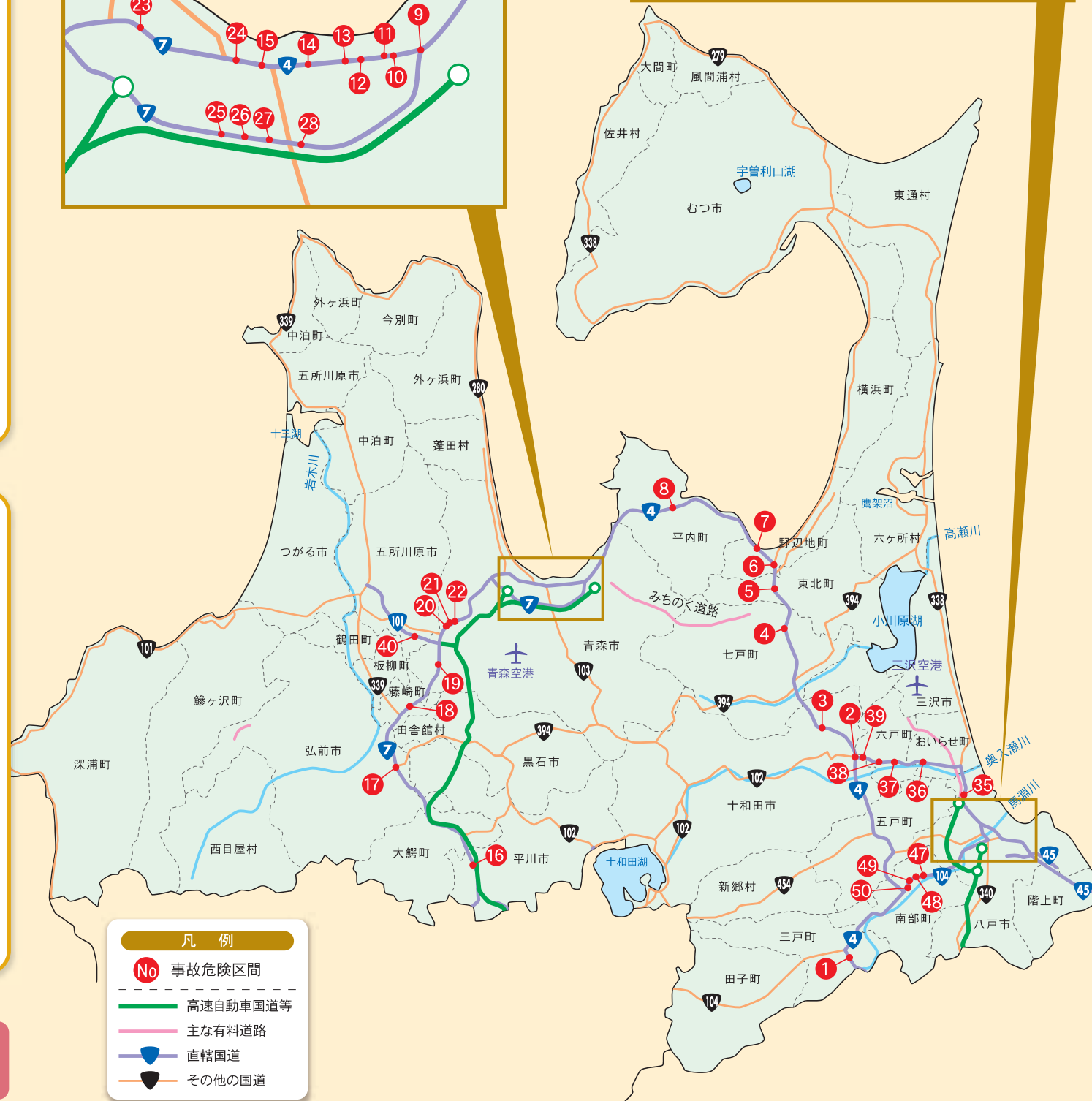
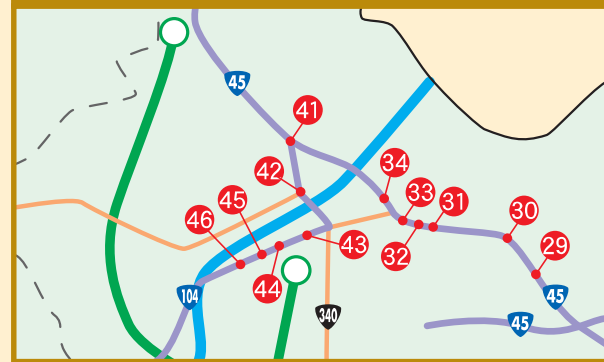
事故ゼロプラン

事故危険区間位置図

青森市中心部



八戸市中心部



事故危険区間リスト(50区間)

| No. | 路線名 | 地先名 | 二次選定理由による区分 | | |
|-----|------------------|------------------------------|----------------|--------------------|------------------|
| | | | ①死傷事故が多発する危険区間 | ②歩行者・自転車通行環境上の危険区間 | ③道路構造に問題を抱える危険区間 |
| 1 | 国道4号 | 三戸郡三戸町梅内板沢~梅内蔵久保 | | ● | ● |
| 2 | | 十和田市三本木野崎(野崎交差点) | ● | | |
| 3 | | 十和田市洞内井戸頭 | ● | | |
| 4 | | 上北郡七戸町上町野~七戸町豊間内 | ● | | |
| 5 | | 上北郡七戸町大平~七戸町上川原 | ● | | ● |
| 6 | | 上北郡東北町石坂 | | ● | |
| 7 | | 上北郡野辺地町松ノ木~野辺地町二十平 | | ● | |
| 8 | | 東津軽郡平内町小湊小湊(小湊交差点) | ● | | |
| 9 | | 青森市平新田森越(東バイパス環7入口交差点) | ● | | |
| 10 | | 青森市けやき一丁目 | ● | | |
| 11 | | 青森市造道磯野(造道交差点) | ● | | |
| 12 | | 青森市造道三丁目(岡造道交差点) | ● | | |
| 13 | | 青森市浪打二丁目(合浦交差点) | ● | | |
| 14 | | 青森市堤町二丁目(堤交差点) | ● | | |
| 15 | | 青森市中央一丁目(国道柳町交差点) | ● | ● | |
| 16 | 国道7号 | 平川市碓ヶ関139~碓ヶ関山神堂 | | ● | ● |
| 17 | | 弘前市豊田三丁目[102号交差点](運動公園入口交差点) | ● | | |
| 18 | | 南津軽郡藤崎町榊原(藤崎町バイパス榊原交差点) | ● | | |
| 19 | | 青森市浪岡大字杉沢山元(バイパス杉沢交差点) | ● | | |
| 20 | | 青森市浪岡大字大釈迦沢田(沢田交差点) | | | ● |
| 21 | | 青森市浪岡大字大釈迦沢田~青森市鶴ヶ坂山本 | | ● | ● |
| 22 | | 青森市大字鶴ヶ坂山本(鶴ヶ坂交差点) | | | ● |
| 23 | 国道7号(青森環状) | 青森市石江三好(石江交差点) | ● | | |
| 24 | | 青森市古川二丁目(古川交差点) | ● | | |
| 25 | | 青森市荒川藤戸(県立図書館前交差点) | ● | | |
| 26 | | 青森市浜田豊田(中央IC入口交差点) | ● | | |
| 27 | | 青森市第二間屋町一丁目 | ● | | |
| 28 | | 青森市浜田玉川(妙見東交差点) | ● | | |
| 29 | 国道45号 | 八戸市新井田小久保尻 | ● | | |
| 30 | | 八戸市新井田四本松(四本松交差点) | ● | | |
| 31 | | 八戸市類家五丁目(類家五丁目交差点) | ● | | |
| 32 | | 八戸市類家四丁目~三丁目(類家四丁目交差点) | ● | | |
| 33 | | 八戸市類家一丁目(類家一丁目交差点) | ● | | |
| 34 | | 八戸市城下一丁目(城下一丁目交差点) | ● | | |
| 35 | | 八戸市市川町和野前山(八戸北IC北側交差点) | ● | | |
| 36 | | 上北郡おいらせ町神明前(神明前交差点) | | | ● |
| 37 | | 北上郡六戸町犬落瀬後田(六戸町官庁街通り交差点) | ● | | |
| 38 | | 上北郡六戸町折茂前田 | ● | | |
| 39 | 十和田市三本木野崎 | ● | | | |
| 40 | 国道101号(浪岡五所川原道路) | 青森市浪岡大字徳才子山本~五所川原市福山広富 | | | ● |
| 41 | 国道104号 | 八戸市長苗代太古殿 | ● | | |
| 42 | | 八戸市長苗代内舟渡(内舟渡交差点) | ● | | |
| 43 | | 八戸市売市三丁目(根城小学校通り北側交差点) | ● | | |
| 44 | | 八戸市大字根城字西ノ沢(馬場頭交差点) | ● | | |
| 45 | | 八戸市大字根城字西ノ沢 | ● | | |
| 46 | | 八戸市田面木赤坂~田面木下田面木 | ● | | ● |
| 47 | | 三戸郡南部町高橋高橋~南部町苫米地白山堂 | ● | | ● |
| 48 | | 三戸郡南部町苫米地白山堂~南部町神明下河原 | | ● | ● |
| 49 | | 三戸郡南部町苫米地高畑~南部町斗賀上斗賀 | | ● | |
| 50 | | 三戸郡南部町斗賀上斗賀~南部町剣吉堤ノ上(岩ノ下交差点) | | ● | ● |