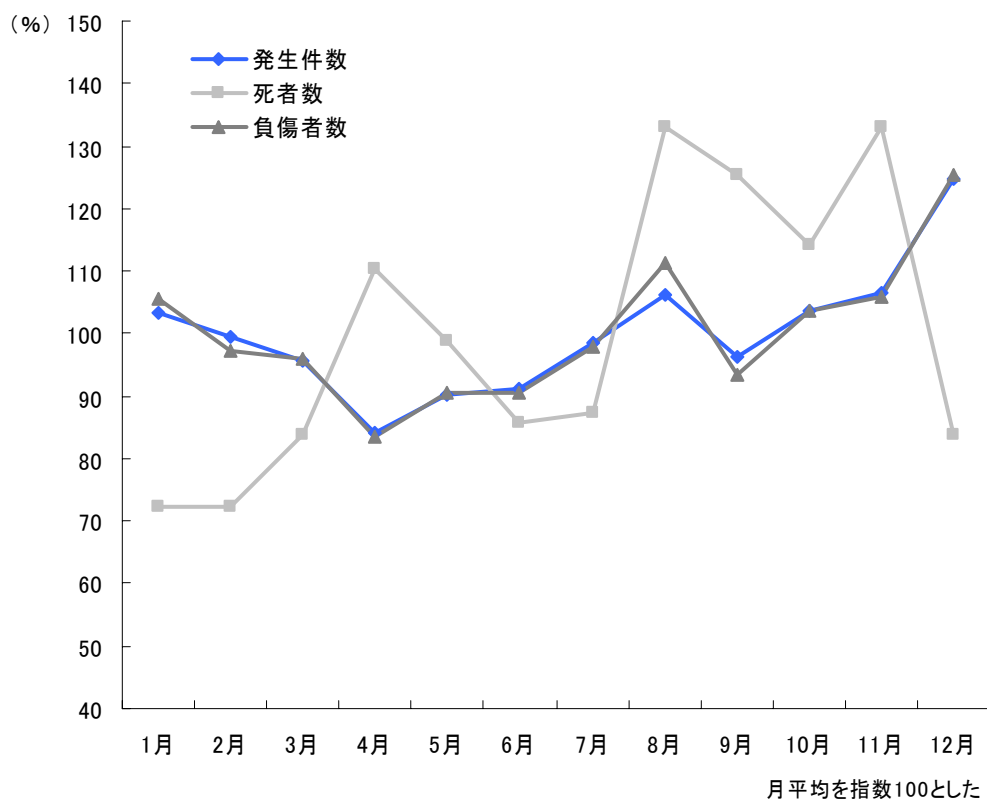


7 月別交通事故発生状況（平成17年）

区分		月												
		1月	2月	3月	4月	5月	6月	7月	8月	9月	10月	11月	12月	
東北全体	発生件数	年間計 56,863	4,895	4,707	4,534	3,992	4,277	4,320	4,671	5,035	4,557	4,905	5,052	5,918
	指数	月平均 4,739	103	99	96	84	90	91	99	106	96	104	107	125
	死者数	年間計 631	38	38	44	58	52	45	46	70	66	60	70	44
	指数	月平均 53	72	72	84	110	99	86	87	133	126	114	133	84
	負傷者数	年間計 72,326	6,360	5,853	5,774	5,027	5,450	5,451	5,904	6,702	5,629	6,244	6,373	7,559
	指数	月平均 6,027	106	97	96	83	90	90	98	111	93	104	106	125
直轄国道	発生件数	年間計 11,408	883	884	925	810	809	855	970	1,080	951	1,041	1,032	1,168
	指数	月平均 951	93	93	97	85	85	90	102	114	100	110	109	123
	死者数	年間計 162	9	9	14	15	14	11	15	23	13	12	11	16
	指数	月平均 14	67	67	104	111	104	81	111	170	96	89	81	119
	負傷者数	年間計 15,564	1,214	1,150	1,249	1,109	1,117	1,175	1,308	1,595	1,220	1,435	1,408	1,584
	指数	月平均 1,297	94	89	96	86	86	91	101	123	94	111	109	122

※月平均を指数100とした

○東北全体



○直轄国道

